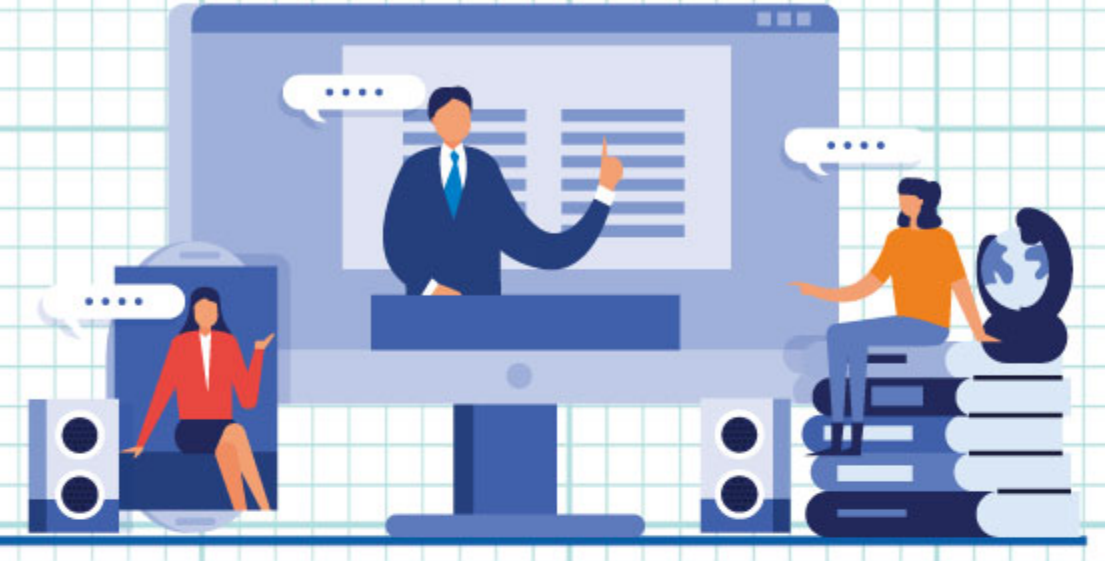


First in Korea! Best in the World!

한국방송통신대학교 대학원 2022학년도 봄학기



이러닝학과 신입생 모집

4차 산업시대의 미래 교육을 이끌어 갈
이론과 실무를 겸비한 에듀테크 전문가

지원접수 2021. 10. 18(월)~10. 29(금)

모집인원 석사과정 00명

입학상담 ☎02)3668-4730 ✉ elearning@knou.ac.kr

교육목표 에듀테크 전문가에 도전하세요!!

| | |
|----------------|------------------------------------|
| 콘텐츠 크리에이터 | AR/VR/XR 등 에듀테크 기반 교육콘텐츠 설계 |
| 학습 데이터 분석가 | 개인화 학습을 위한 빅데이터 기반 교육 데이터 분석 및 컨설팅 |
| 교육개발 국제협력 전문가 | 개발도상국 이러닝 관련 사업 참여 및 자문 |
| 에듀테크 컨설턴트 | 이러닝 기획, 운영, 솔루션 설계 등 에듀테크 컨설팅 |
| 에듀테크 학습환경 디자이너 | 클라우드 기반 환경, 메타버스와 같은 가상 교육 환경 설계 |

지원자격

- 학사학위 소지자(전공불문) 또는 2022학년도 2월 학위취득예정자
 - 외국에서 우리나라 대학교육에 상용하는 교육과정을 전부 이수한 자
 - 대학을 졸업한 자와 동등한 학력이 있다고 인정되는 자로서,
법령에 의하여 이와 동등 이상의 학력이 있다고 인정되는 자
- ※이러닝학과 재학생 및 졸업생 추천서 제출시 우대



대학원 홈페이지
<http://grad.knou.ac.kr>



이러닝학과 홈페이지
<http://elearning.knou.ac.kr>

