

당신의 꿈은 반드시 이루어집니다

2021학년도 코로나19 위기가구 특별근로장학금 학생 신청 매뉴얼

[학생 신청기간]

2021. 4. 26.(월) 9시 ~ 2021. 4. 30.(금) 18시

* 기한내 미신청 시, 추가접수 불가



코로나19 위기가구 특별근로장학금

특별근로장학금 사업목적

코로나19로 학부모의 실직·폐업 등
경제적으로 어려움에 처한 대학생의
안정적인 학업여건 조성 및 취업역량 제고

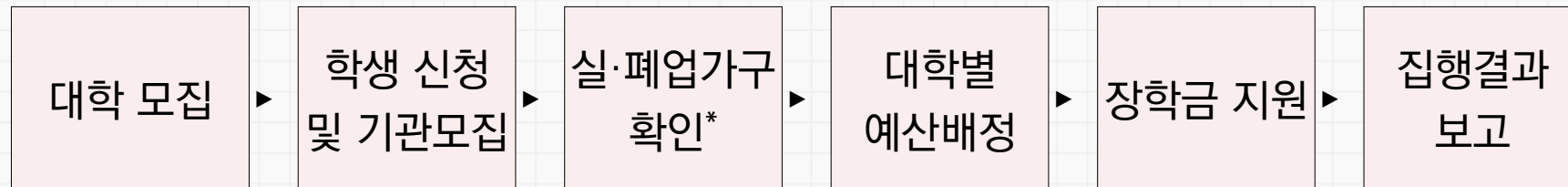
특별근로장학금 지원방식

대학생에게 근로의 기회를 제공하고
이에 따른 근로장학금을 지급

※ 근로 형태에 따라 교내근로: 시간당 9,000원 / 교외근로: 시간당 11,150원

코로나19 위기가구 특별근로장학금(이하 '특별근로장학금') 지원 추진 절차

* 국세청 및 고용노동부 등 정보연계 통해 신청학생 학부모의 실직·폐업 여부 확인



코로나19 위기가구 특별근로장학금 **선발** 프로세스

학생



대학



학생



특별근로장학금 신청

신청기간: '21. 4. 26. 9:00 ~ 4. 30.(금) 18:00

- 매뉴얼에 따라 한국장학재단 홈페이지에서 **코로나19 위기가구 특별근로장학금**을 신청
 - 2021학년도 1학기 1,2차 통합신청기간에 국가근로장학금을 신청한 이력이 있는 학생은 신청대상이 아님(자동연계됨)
 - 특별근로장학금 운영대학 재학생*만 신청가능 (재학중인 대학생만 신청 가능)

- * 홈페이지 공지사항에서 특별근로장학금 운영대학 확인
- * 신청경로: 한국장학재단(<https://www.kosaf.go.kr>) > 장학금 > 국가근로장학금 > 신청하기

장학생 자격 확인

- 소속대학에서는 특별근로장학금을 신청한 대상의 실제 장학금 지급 여부 등을 확인 (재단 업무처리기준 및 대학 자체운영기준에 따름)

장학생 선발 및 매칭

- 대학별로 장학생의 희망근로지를 조사하여 학생을 선발하고 근로지에 매칭함
 - 대학별로 자체 매칭함으로써 대학 공지사항 및 게시판 등을 참고

※ 재단 홈페이지에서 희망근로지 신청을 하지 않음

근로장학생 선발

- 소속대학에서 선발 후, 근로장학생에 대해 개별 결과 통보 진행

- ※ 대학별 결과 발표일이 상이할 수 있음
- ※ 대학에서 선발 결과 공개(재단에서 안내하지 않음)

국가근로 진행

- 근로장학생은 매일 출퇴근 전후, **모바일 앱에서 출근부를 작성**해야 함
 - 출근부를 작성하지 않으면 장학금 지급 불가
 - 출퇴근 시간 이후, 장학생 본인 출근부 입력 불가

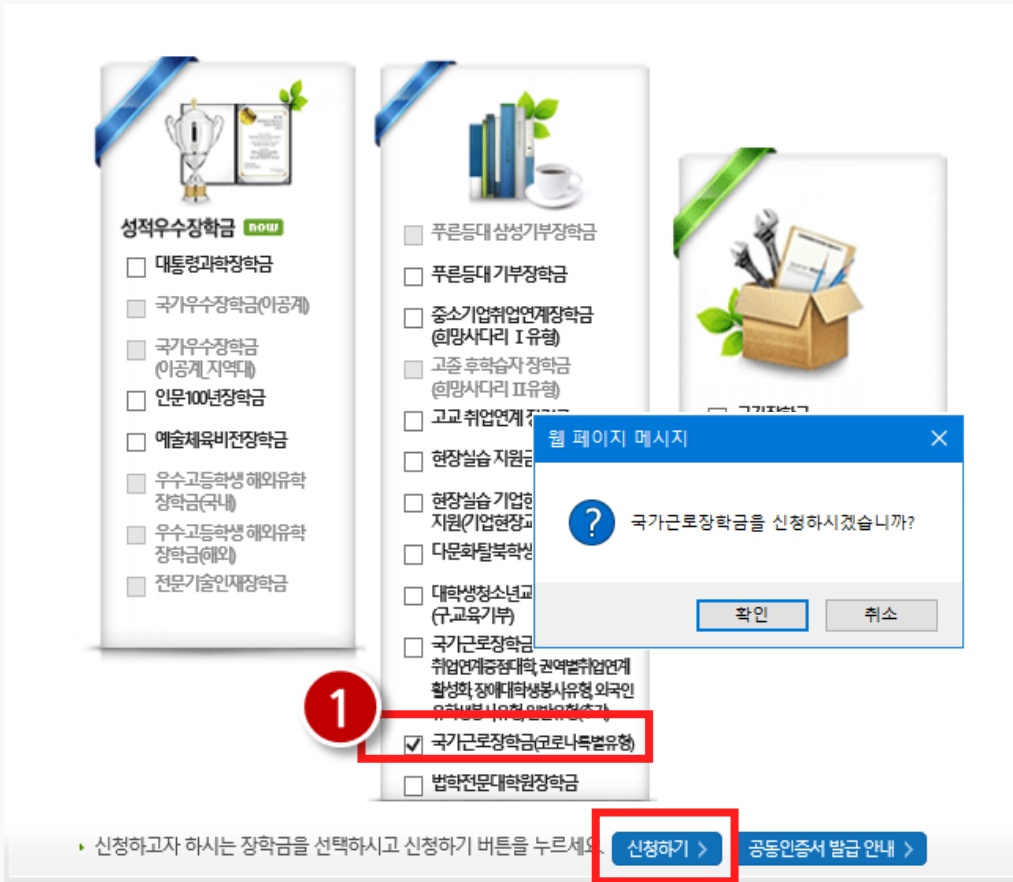
* 자세한 시스템 사용법은

장학재단 홈페이지의 장학생 가이드북을 참고하시기 바랍니다.

코로나19 위기가구 특별근로장학금 신청하기

시스템 화면(예시)

* 장학금 신청은 홈페이지에서만 가능합니다



① 한국장학재단 홈페이지(<https://www.kosaf.go.kr>)에 접속 후, 장학금 신청 화면으로 이동

* 경로: 홈페이지 > 장학금 > 국가근로 장학금 > 신청하기

② [신청서 작성]에서 국가근로장학금(코로나특별유형) 선택(1) 후,

신청하기 > 버튼 클릭

※ 다른 국가근로장학금 유형을 신청하지 않도록 주의하세요.

※ 2021년 1학기에 국가근로장학금을 이미 신청한 경우, 해당 장학금을 선택할 수 없습니다(비활성화됨) 기존 신청자는 추가로 신청하실 필요가 없으며, 소속대학 일정에 맞춰 희망근로지 신청 및 배정 등을 진행하시면 됩니다.

코로나19 위기가구 특별근로장학금 신청하기

시스템 화면(예시)

신청서 작성



2

이름	주민등록번호
신청상품 국가근로장학금(코로나특별유형)	신청일자

3

개인정보제공 및 약관동의

개인(신용)정보의 수집제공활용 및 조회에 동의 하시겠습니까? 예 내용에 동의합니다. 아니오

신청인 동의서 안내를 충분히 읽고 이해하셨습니까? 예 내용에 동의합니다. 아니오

국가근로장학금 신청동의

코로나 위기가구 특별근로장학금 관련 안내를 충분히 읽고 이해하셨습니까? 예 내용에 동의합니다. 아니오

③ 신청자 본인의 이름, 주민등록번호, 신청상품이 일치하는 지 확인(2) 후, 신청인 정보 제공 및 약관동의, 신청동의 확인(3) 및 해당 내용 동의 진행[예 내용에 동의합니다.]

④ 약관 동의 후, 오른쪽 하단의 버튼 클릭
※ 공동인증서 동의 진행 필수입니다.

코로나19 위기가구 특별근로장학금 신청하기

시스템 화면(예시)

신청서 작성

STEP 01 약관동의 **STEP 02 학교정보입력** STEP 03 개인정보입력 STEP 04 신청정보 확인 STEP 05 신청완료

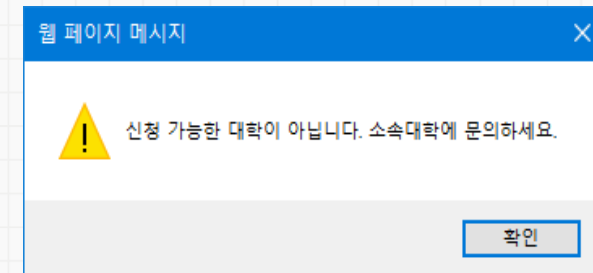
이름		주민등록번호	
신청상품	국가근로장학금(코로나특별유형)	신청일자	

4 학교 정보

신청유형	코로나특별유형		
소속대학	<input type="text"/> <input type="button" value="찾기 >"/>	단과대학	<input type="text"/>
학과/전공	<input type="text"/> <input type="button" value="검색 >"/>	학년	<input type="text"/>
학적구분	<input type="text"/> <input type="button" value="선택 >"/>	학년	2학년 <input type="button" value="v"/>

* 신청 학기 기준의 재학 구분을 정확히 주시기 바랍니다.
 * 아직 학번이 나오지 않은 신입생의 경우 학번란에 수험번호를 기입해 주시기 바랍니다.
 <지원제한 대상>
 * 대한민국 국적으로 외국대학에 재학 중인 대학생
 * 휴학생, 졸업생, 자퇴생, 대학원생, 조기취업자, 산업체 위탁생, 시간제 등록생, 평생교육시설 등록생

⑤ 신청자 본인의 소속대학, 단과대학, 학과 등을 정확하게 입력함(4)



※ 위와 같은 팝업이 뜬다면, 특별근로장학금을 운영하지 않는 대학입니다. 소속대학이 특별근로장학금을 운영하지 않으면 장학금신청이 불가능합니다. (홈페이지 공지사항에서 운영대학 확인)

※ 실제 소속대학과 다르게 신청할 경우, 대학 담당자가 확인불가능하므로 반드시 정확한 정보를 입력하세요.

코로나19 위기가구 특별근로장학금 신청하기

시스템 화면(예시)

신청서 작성



이름		주민등록번호	
신청상품	국가근로장학금(코로나특별유형)	신청일자	

5

5 개인정보 입력

전화번호	선택 - -	휴대폰번호	010 - -
이메일	@ naver.com		
실거주지 주소	우편번호찾기 >		
결혼여부	<input checked="" type="radio"/> 미혼 <input type="radio"/> 기혼		

- 실거주지 주소로 우편번호가 표시됩니다.
- 실거주지 주소가 다른 경우 변경해 주십시오.

⑥ 신청자 본인의 전화번호, 휴대전화번호, 주소,

결혼여부 등 정보를 입력(5)

- 휴대전화번호를 정확하게 입력하지 않을 경우, 국가근로장학금 및 특별근로장학금 안내 수신에 불가할 수 있으므로 정확한 정보를 입력

- 결혼여부를 미혼으로 선택할 경우, 부모정보를 입력하며, 기혼으로 입력할 경우 별도로 부모정보를 입력하지 않음

- 2021년 1학기 통합신청 신청상태가, [서류완료]인 경우, 당시 작성한 결혼여부가 자동반영됨

※ 당시 신청정보와 현재 정보가 불일치할 경우 소속대학에 문의하여 변경가능

코로나19 위기가구 특별근로장학금 신청하기

시스템 화면(예시)

6

정보

등록계좌	
계좌선택	- 이용하실 계좌번호를 선택하세요 - <input type="button" value="신규입력"/> - 본인명의 계좌를 등록하여야 합니다.

· 신청기간 종료 후 입금계좌 변경이 불가하니 주의하시기 바랍니다.

7

가족정보(부모님)

아버지정보			
구분	선택 <input type="button" value="v"/>		
성명(아버지)	<input type="text"/>	주민등록번호	<input type="text"/> - <input type="text"/> - <input type="text"/> - <input type="text"/> <input type="button" value="실명확인"/>
전화번호	선택 <input type="button" value="v"/> - <input type="text"/> - <input type="text"/> - <input type="text"/>	휴대폰번호	선택 <input type="button" value="v"/> - <input type="text"/> - <input type="text"/> - <input type="text"/>
어머니정보			
구분	선택 <input type="button" value="v"/>		
성명(어머니)	<input type="text"/>	주민등록번호	<input type="text"/> - <input type="text"/> - <input type="text"/> - <input type="text"/> <input type="button" value="실명확인"/>
전화번호	선택 <input type="button" value="v"/> - <input type="text"/> - <input type="text"/> - <input type="text"/>	휴대폰번호	선택 <input type="button" value="v"/> - <input type="text"/> - <input type="text"/> - <input type="text"/>

⑥ 신청자 본인의 계좌번호(6) 및 가족정보(7)

등을 입력

- 계좌번호는 본인 명의의 계좌번호를 입력해야 함

- 본인명의의 계좌가 아닐 경우, 장학금 수령 불가능

※ 재단에서 협약한 은행이 아닐 경우, 등록불가(예, 카카오뱅크 등)

- 2021학년도 1학기 통합신청(국가근로장학금 등) 후,

신청상태가 [서류완료]상태인 경우, 당시 작성한

가족정보가 자동으로 연계됨(7)

※ 당시 신청정보와 현재 정보가 불일치할 경우

소속대학에 문의하여 변경가능

코로나19 위기가구 특별근로장학금 신청하기

시스템 화면(예시)

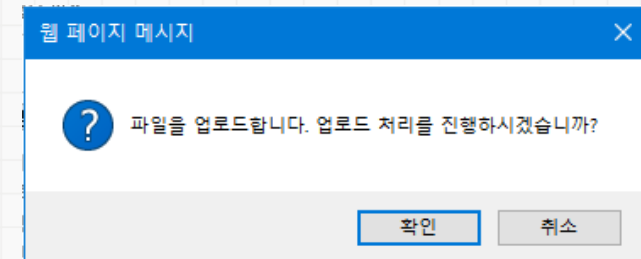
서류 제출

<p>가족관계증명서</p> <p>※ 학부모의 실폐업을 사유로 장학금을 신청하려는 경우 근로장학생 본인이 미혼이어야 하나, 기타 피해가 확인되어 긴급한 경제사정 관련자로 학교장이 인정하는 경우에는 혼자도 수혜 가능(소속 대학 운영 기준에 따라 상이)</p>	<input type="text"/> [미등록] 파일초기화 > <input type="text"/> 찾아보기... 파일 등록 >
<p>가족정보(부모님) 정보제공 동의서</p> <p>※ 가족정보(부모님) 정보제공에 동의하지 않는 경우, 장학금 수혜 대상여부 확인이 불가하므로 동의 필수 ※ 2021년 1학기 국가장학금 또는 국가근로장학금 기 신청자 중 미혼의 경우 동의서 첨부 불필요</p>	<input type="text"/> [미등록] 파일초기화 > <input type="text"/> 찾아보기... 파일 등록 >
<p>증빙서류 제출</p> <p>※ 재단에서 연계하는 부 또는 모의 실직폐업 관련 정보 외의 사실을 증빙하려는 경우 첨부 ※ 제출서류: 부 또는 모의 실직 및 폐업으로 소득이 감소한 근로소득자 및 자영업자 가구임을 증명 가능한 서류 - 부 또는 모의 퇴직증명서, 건강보험 자격득실확인서, 고용보험피보험자격신고사실통지서, 폐업사실증명서 등 - 기타 피해가 확인되어 긴급한 경제사정 관련자로 학교장이 인정하는 경우</p>	<input type="text"/> [미등록] 파일초기화 > <input type="text"/> 찾아보기... 파일 등록 >

[< 이전](#) [확인 >](#) [취소](#)

⑥ 장학금 수혜 대상임을 증명하는 가족관계증명서, 가족정보 제공 동의서, 증빙서류 등을 업로드 함
 - [미혼] 선택 시, 가족관계증명서, 가족정보 정보제공 동의서 필수 첨부(※ 정보제공 동의서는 양식을 다운받아서 작성)

⑦ 자료를 업로드하기 위해, **찾아보기...** 버튼 클릭 후, 파일 선택. 선택 완료 후, **파일 등록 >** 버튼을 클릭.



※ 파일명이 상단에 뜨면 정상적으로 저장이 완료된 것입니다.

※ 등록된 파일 삭제를 원할 경우 **파일초기화 >** 버튼 클릭

코로나19 위기가구 특별근로장학금 신청하기

시스템 화면(예시)

서류 제출

*가족관계증명서	<input type="text"/> [미등록] 파일초기화 >
	<input type="text"/> 찾아보기... 파일 등록 > ※ 학부모의 실패업을 사유로 장학금을 신청하려는 경우 근로장학생 본인이 미혼이어야 하나, 기타 피해가 확인되어 긴급한 경제사정 관련자로 학교장이 인정하는 경우에는 혼자도 수혜 가능(소속 대학 운영 기준에 따라 상이)
*가족정보(부모님) 정보제공 동의서	<input type="text"/> [미등록] 파일초기화 >
	<input type="text"/> 찾아보기... 파일 등록 > 가족정보(부모님)정보제공동의서 양식: [내려받기(hwp양식)] ※ 가족정보(부모님) 정보제공에 동의하지 않는 경우, 장학금 수혜 대상여부 확인이 불가하므로 동의 필수 ※ 2021년 1학기 국가장학금 또는 국가근로장학금 기 신청자 중 미혼의 경우 동의서 첨부 불필요
증빙서류 제출	<input type="text"/> [미등록] 파일초기화 >
	<input type="text"/> 찾아보기... 파일 등록 > ※ 재단에서 연계하는 부 또는 모의 실직패업 관련 정보 외의 사실을 증명하려는 경우 첨부 ※ 제출서류: 부 또는 모의 실직 및 패업으로 소득이 감소한 근로소득자 및 자영업자 가구임을 증명 가능한 서류 - 부 또는 모의 퇴직증명서, 건강보험 자격득실확인서, 고용보험피보험자격신고사실통지서, 폐업사실증명서 등 - 기타 피해가 확인되어 긴급한 경제사정 관련자로 학교장이 인정하는 경우

[< 이전](#) [확인 >](#) [취소](#)

- ⑦ 2021학년도 1학기 통합신청(국가장학금 등)을 하여, 신청상태가 [서류완료]인 경우, 가족관계증명서, 가족정보 제공동의서를 제출하지 않아도 됨.
- 해당 학생들의 경우, 가족관계증명서, 가족정보 정보 제공 동의서란이 보이지 않음(아래와 같은 화면이 뜬)

증빙서류 제출

<input type="text"/> [미등록] 파일초기화 >
<input type="text"/> 찾아보기... 파일 등록 > ※ 재단에서 연계하는 부 또는 모의 실직패업 관련 정보 외의 사실을 증명하려는 경우 첨부 ※ 제출서류: 부 또는 모의 실직 및 패업으로 소득이 감소한 근로소득자 및 자영업자 가구임을 증명 가능한 서류 - 부 또는 모의 퇴직증명서, 건강보험 자격득실확인서, 고용보험피보험자격신고사실통지서, 폐업사실증명서 등 - 기타 피해가 확인되어 긴급한 경제사정 관련자로 학교장이 인정하는 경우

[< 이전](#) [확인 >](#) [취소](#)

코로나19 위기가구 특별근로장학금 신청하기

시스템 화면(예시)

신청서 작성

STEP 01 약관동의 STEP 02 학교정보입력 STEP 03 개인정보입력 **STEP 04 신청정보 확인** STEP 05 신청완료

이름		주민등록번호
신청상품	국가근로장학금(코로나특별유형)	신청일자	

학교정보

신청유형	코로나특별유형		
소속대학	단과대학
학과/전공	경영학부(경영학전공)	학번	
학적구분	학부신입생	학년	2학년

- ⑧ 본인이 작성한 신청정보가 실제와 일치하는 지 확인
- 반드시 정확한 정보를 입력해야 함
 - [서류제출]란에 첨부파일이 정확히 업로드 되었는지 재확인 후 제출

서류 제출

가족관계증명서	JH0138487489_1618882644741.hwp
가족정보(부모님) 정보제공 동의서	JH0138487489_1618882654707.hwp <i>* 신청자 상태별로 서류 제출란이 다르게 보일 수 있음</i>
증빙서류 제출	JH0138487489_1618882660301.hwp

< 이전 **확인 >** 취소

※ 신청서 하단 **확인 >** 버튼 클릭 시, 공인인증서 서명 절차 있음

코로나19 위기가구 특별근로장학금 신청하기

시스템 화면(예시)

신청서작성

신청서 작성



국가근로장학금(코로나특별유형) 참여 신청서 작성이 정상적으로 완료되었습니다.

신청현황 >

⑨ 특별근로장학금 신청서 작성이 완료됨

※ 신청 후, 신청현황에서 정상적으로 신청되었는지 확인하세요!

코로나19 위기가구 특별근로장학금 신청하기

시스템 화면(예시)

신청현황

장학금 신청 현황

님, 총2건의 장학금 신청 정보가 있습니다.



선택	장학상품	신청대학	신청학기	신청일자	신청마감일자	회차	상태
<input type="radio"/>	국가장학금유형		2021년 1학기	2020-12-28	2020-12-31		-
<input checked="" type="radio"/>	국가근로장학금 (코로나특별유형)		2021년 1학기				신청완료

*C확점 경고제 사용 횟수는 장학금 > 장학금신청 > 수혜내역에서 확인 가능합니다.

*구제신청 적용 횟수는 장학금 > 장학금신청 > 신청현황 > 구제신청 현황에서 확인 가능합니다.

*가구원 정보제공 동의들 하였음에도 '필수서류완료/가구원동의 미완료'로 표시되는 이유는 재산조사 전송까지 1~3일 정도 소요되기 때문입니다. 가구원 정보제공 동의완료 여부는 아래의 가구원 정보제공 동의현황에서 확인 가능합니다.

- ⑩ [신청현황] 메뉴에서 장학금이 신청되었는지 확인
- 신청상태가 [신청완료]이면 신청이 정상적으로 된 것

※ 경로: 한국장학재단 홈페이지 > 장학금 > 국가근로 및 취업연계 장학금 > 국가근로장학금 > 신청현황

코로나19 위기가구 특별근로장학금 신청하기

시스템 화면(예시)

※ 국가근로장학금 상태명에 대한 안내는 다음과 같습니다.

상태	안내
신청완료	국가근로장학금 신청을 완료한 상태입니다.
서류완료	제출하신 서류에 대해 확인이 완료된 상태입니다. 장학생 선발기준(학자금 지원구간, 성적 및 학적, 교내외 근로기관별 선발기준)을 통과할 경우 국가근로장학생으로 최종 선발하게 됩니다.
근로대기	장학생 선발기준(성적 및 학적, 교내외 근로지별 선발기준) 심사를 통과하였으나, 근로기관 배정 이전 상태입니다.
근로진행	근로기관 배정이 완료되어 국가근로장학생으로 최종 선발되었습니다. 사이버오리엔테이션을 이수한 후 배정된 근로기관 확인 및 출근부 입력이 가능합니다.
근로종료	근로가 종료되었습니다.
신청취소	국가근로장학금 신청을 취소한 상태입니다.
추천거절	국가근로장학생 선발 심사에서 탈락되었습니다.

※ (국가우수장학) 계속장학생의 경우 해당학기 수혜가 가능한 학생만 선정으로 표시됩니다.

- 예시: 휴학자(근휴학 포함), 성적미달자 등 해당학기 장학금 수혜가 불가능한 학생은 모두 선정탈락으로 표시

※ 오프라인으로 신청서 발급을 원하실 경우 한국장학재단으로 문의바랍니다.

서류 제출 >

신청서 보기 >

신청서 수정 >

신청서 취소 >

신청서 인쇄 >

⑪ 장학금 신청 후, 소속대학, 증빙서류 등
기존에 신청한 내용을 수정하고자 하는 경우
신청서 수정 > 버튼을 클릭하여 신청서 수정 가능

※ 단, 신청기간(4. 26~30) 내에만 수정 가능함

※ 경로: 한국장학재단 홈페이지 > 장학금 >

국가근로 및 취업연계 장학금 > 국가근로장학금 > 신청현황

코로나19 위기가구 특별근로장학금 신청자별 화면

시스템 화면(예시)

① 장학금 신규 신청자 화면(미혼, 전체 빈값)

가족정보 (부모님)			
아버지정보			
구분	선택	주민등록번호	선택 - - - - -
성명(아버지)		주민등록번호	선택 - - - - -
전화번호	선택 - - - - -	휴대폰번호	선택 - - - - -
어머니정보			
구분	선택	주민등록번호	선택 - - - - -
성명(어머니)		주민등록번호	선택 - - - - -
전화번호	선택 - - - - -	휴대폰번호	선택 - - - - -
서류 제출			
가족관계증명서			
* 학부와의 실제입학 사유로 장학금을 신청하려는 경우 근로장학생 본인이 미혼이어야 하며, 기타 피해가 확인되어 긴급한 경제사정 관련자로 학교장이 인정하는 경우에는 기존제도 수혜 가능(소득 대학 운영 기준에 따라 상이)			
가족정보(부모님) 정보제공 동의서			
* 가족정보(부모님) 정보제공에 동의하지 않는 경우 장학금 수혜 대상이 아니므로 동의 필수			
* 2021년 1학기 국가장학금 또는 국가근로장학금 기 신청자 중 미혼의 경우 동의서 첨부 불필요			
증빙서류 제출			
* 재단에서 인정하는 부 또는 모의 실제배업 관련 정보 외의 사실을 증명하려는 경우 첨부			
* 제출서류 부 또는 모의 실제 및 배업으로 소득이 감소한 근로소득자 및 자영업자 가구임을 증명 가능한 서류			
- 부 또는 모의 퇴직증명서, 건강보험 자격득실확인서, 고용보험피보험자격신고사실통지서, 폐업사실증명서 등			
- 기타 피해가 확인되어 긴급한 경제사정 관련자로 학교장이 인정하는 경우			

② 1학기 통합신청기간에 통합신청(국가장학금 등)을 한 후, [서류완료] 상태이며, 국가근로장학금은 신청하지 않은 경우(미혼, 부모정보 있음)

가족정보 (부모님)			
※ 통합신청 당시 작성한 정보 자동연계			
구분	선택	주민등록번호	선택 - - - - -
성명(아버지)		주민등록번호	선택 - - - - -
전화번호	선택 - - - - -	휴대폰번호	선택 - - - - -
어머니정보			
구분	선택	주민등록번호	선택 - - - - -
성명(어머니)		주민등록번호	선택 - - - - -
전화번호	선택 - - - - -	휴대폰번호	선택 - - - - -
서류 제출			
가족관계증명서			
* 재단에서 인정하는 부 또는 모의 실제배업 관련 정보 외의 사실을 증명하려는 경우 첨부			
* 제출서류 부 또는 모의 실제 및 배업으로 소득이 감소한 근로소득자 및 자영업자 가구임을 증명 가능한 서류			
- 부 또는 모의 퇴직증명서, 건강보험 자격득실확인서, 고용보험피보험자격신고사실통지서, 폐업사실증명서 등			
- 기타 피해가 확인되어 긴급한 경제사정 관련자로 학교장이 인정하는 경우			

③ 결혼여부에 기혼으로 선택한 경우(부모정보 안받음)

서류 제출	
가족관계증명서	<p>※ 학부와의 실제입학 사유로 장학금을 신청하려는 경우 근로장학생 본인이 미혼이어야 하며, 기타 피해가 확인되어 긴급한 경제사정 관련자로 학교장이 인정하는 경우에는 기존제도 수혜 가능(소득 대학 운영 기준에 따라 상이)</p>
증빙서류 제출	<p>* 재단에서 인정하는 부 또는 모의 실제배업 관련 정보 외의 사실을 증명하려는 경우 첨부</p> <p>* 제출서류 부 또는 모의 실제 및 배업으로 소득이 감소한 근로소득자 및 자영업자 가구임을 증명 가능한 서류</p> <p>- 부 또는 모의 퇴직증명서, 건강보험 자격득실확인서, 고용보험피보험자격신고사실통지서, 폐업사실증명서 등</p> <p>- 기타 피해가 확인되어 긴급한 경제사정 관련자로 학교장이 인정하는 경우</p>

* 신청자 상태별로 보이는 화면이 다르므로 신청 시 참고하시기 바랍니다.

감사합니다

문의처: 한국장학재단 상담센터 1599-2290