

# SU – TORY

## 간단 이용가이드



SUTORY 해볼까?



먼저 본교 홈페이지...

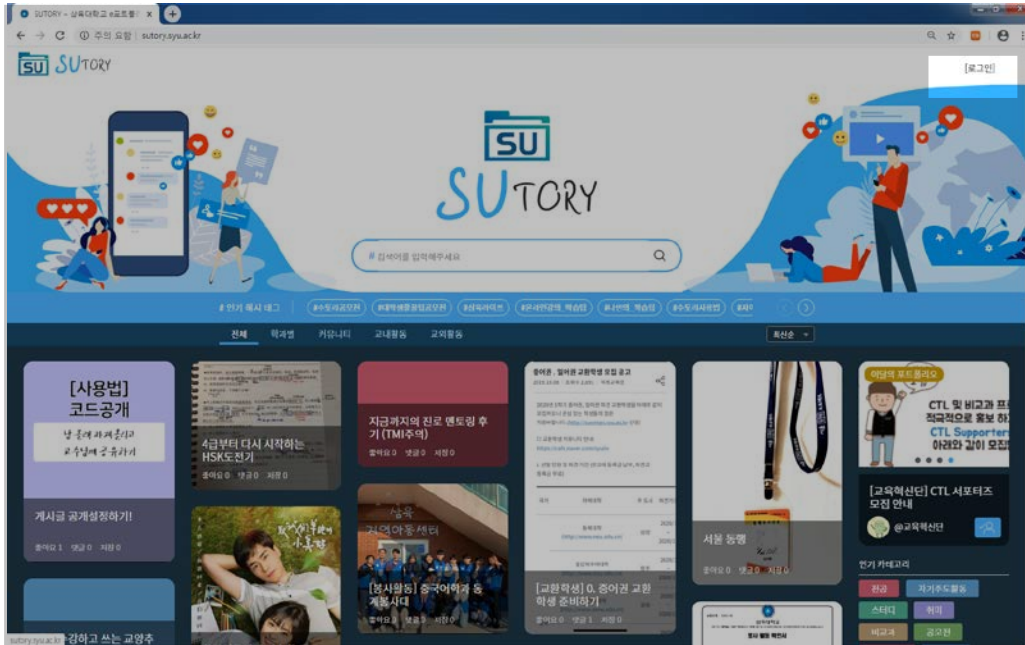


홈페이지 상단에  
'SUtory' 클릭!!

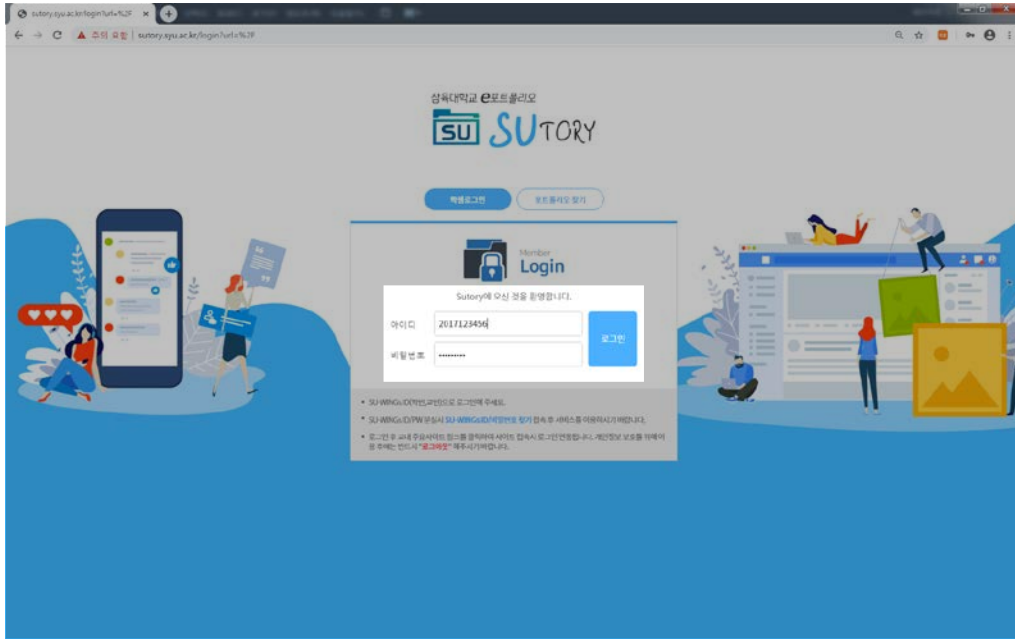
\*모바일에서도 가능하대요!!



 SUTORY 홈페이지 접속!!

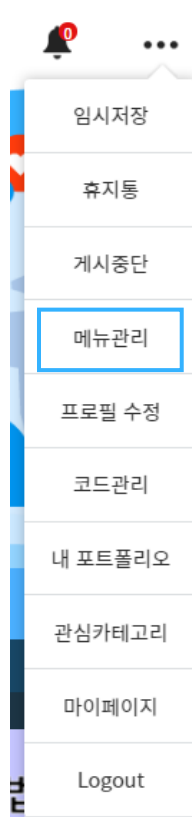
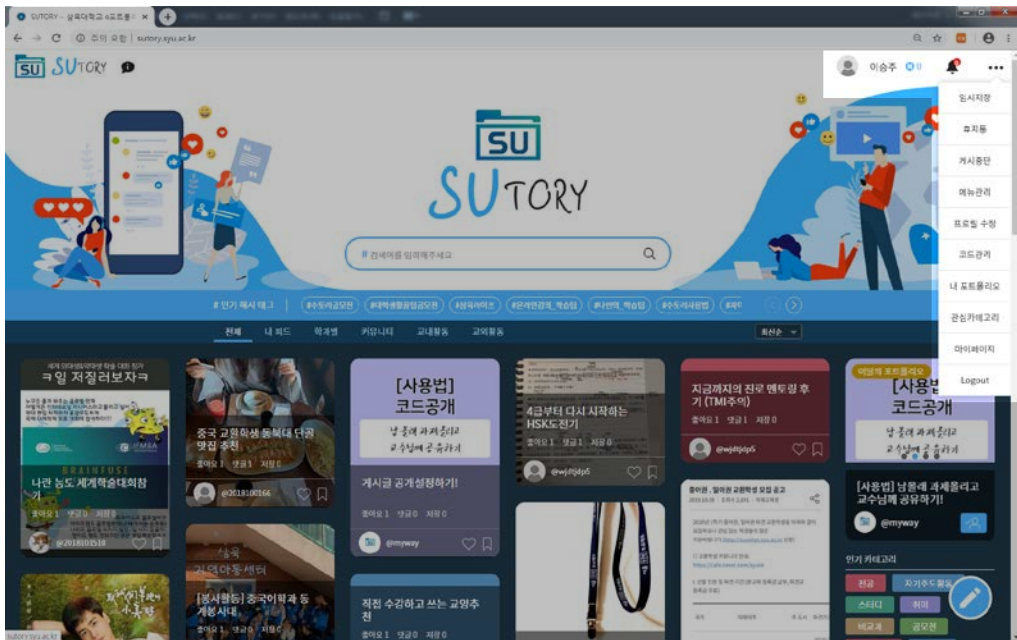


← 먼저 로그인 클릭!



'학번'과 '패스워드'로  
로그인 해주세요.

\*'SU-Wings'와 동일



클릭!

my page menu management | sutory.syu.ac.kr/mypage/menu-management

SU STORY

이 주의 대학일기

게시글 1 | 찜 0 | 찜 0

PROFILE

전체

선택

관리

순서변경 메뉴추가

메뉴ID	메뉴명	게시글 수	관리권위
1	다자간	1	전체공개
2	학교생활	0	전체공개
3	서양철	0	한자점

Word 수송 PDF 수송

임시차장  
휴지통  
게시물단  
메뉴관리  
설정  
프로필 수정  
코드관리  
내 포토폴이오  
관심 카테고리

클릭!

✓

순서변경

메뉴추가



메뉴1 \* + 새 메뉴 ▾

디자인

메뉴2 \* 메뉴를 입력하세요.

학과 신학과 ▾

공개범위  비공개  공개 ( 전체  회원  코드접근)

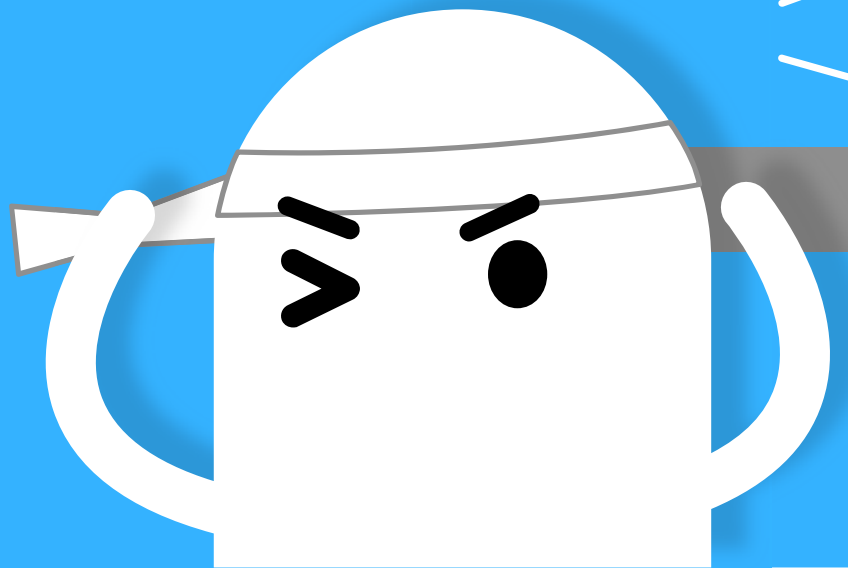
생성

설정을 안 할 시 글쓰기가 제한될 수 있습니다.

자신이 원하는  
메뉴를 만들어 주세요.

만든 후 생성 클릭!

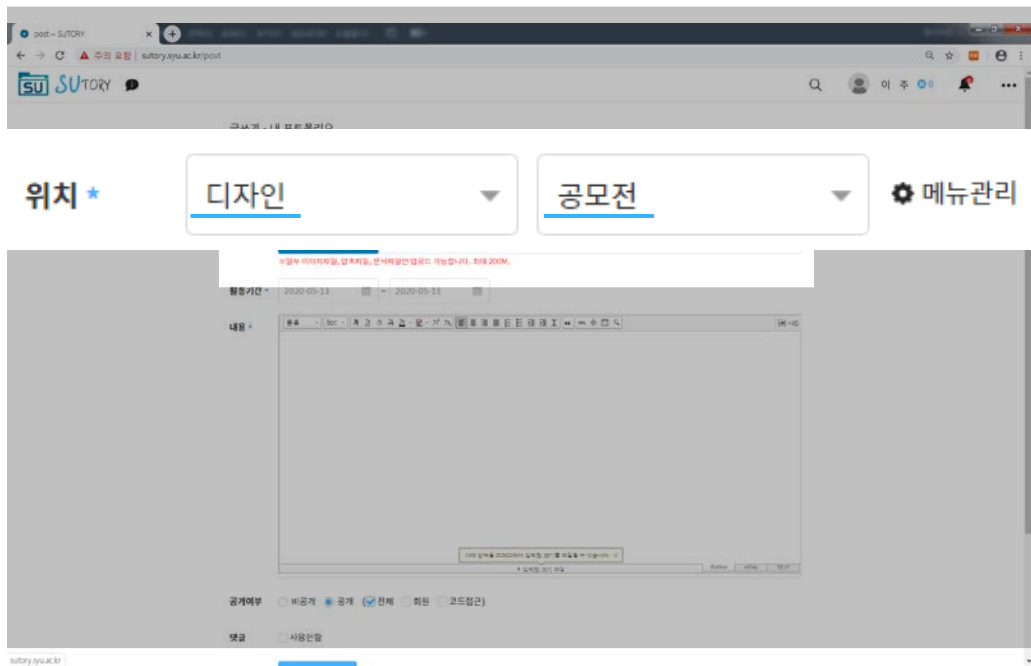
이제 준비- 끝!





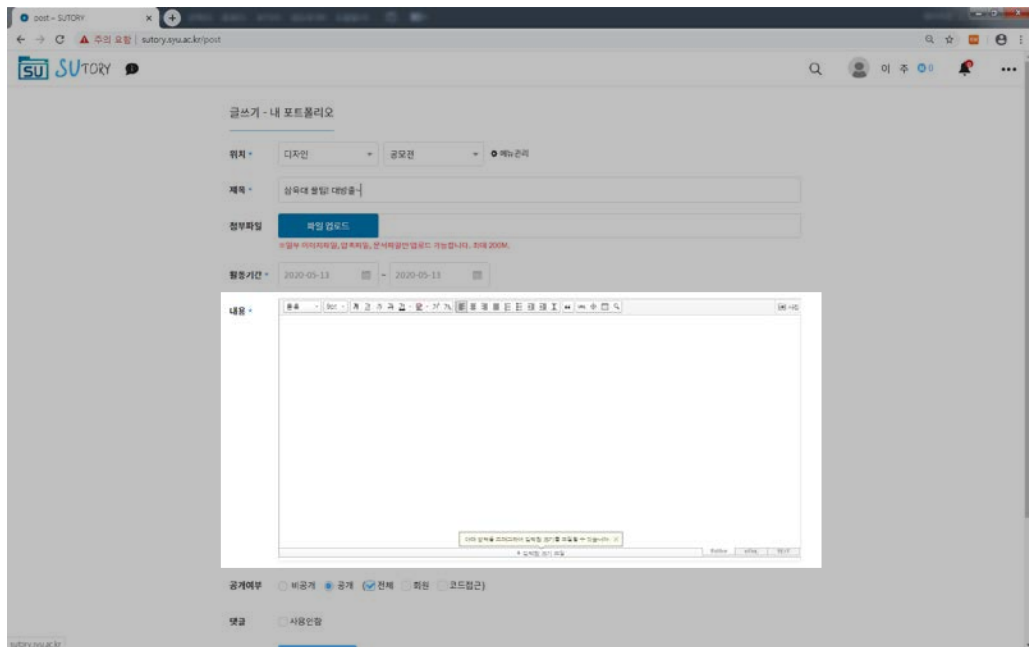
이제 '포트폴리오'  
를 작성해보자!

클릭!



이전에 설정한  
메뉴 카테고리가  
'위치'에 표시됩니다.

원하는 '위치'를 선택하세요!



원하는 **내용**을 작성!

공개여부  비공개  공개 (  전체  회원  코드접근 )

댓글  사용안함

카테고리 카테고리 선택 ▼ 여행, 학생회

공모전	교직	대외활동	독서	등아리	멘토링	봉사활동
비교과	스터디	여학	여행	연수	인턴십	임시분류1
임시분류2	자격증	자기주도활동	장학금	전공	창업	채플
취미	취업	특강/세미나	학생회			

임시저장

게시

'공개', '댓글' 여부 설정 후

내용에 맞는 '카테고리'를  
선택하세요!

임시저장

게시

클릭!

'게시'를 누르면 끝!!

이게 바로 '수토리' 활용법!!



엄청 쉽네...

## 기록하면 추억되는 우리학교 SUtory



**삼육대학교**  
SAHMYOOK UNIVERSITY



**교육혁신단**  
교수학습개발센터  
Center for Teaching & Learning