

핵심역량 가이드북

[학생용]

본 프로그램은 **ACE⁺** 에서 지원합니다.



01795 서울특별시노원구 화랑로 815 다니엘관 506호

TEL : (02) 3399 - 3657, 3659

FAX : (02) 979 - 5318

홈페이지 : <http://eduino.syu.ac.kr/client/index.do>





삼육대학교 교육이념 및 교육목표



교육이념

영성(靈)과 지성(智)과 신체(體)의 균형진 발달 위에 기독교 신앙과 창의적 전문지식을 가진 전인적인 인재를 양성하여, 진리와 사랑과 봉사의 정신으로 이웃과 세계와 천언계를 위한 글로벌 봉사자로 양육하는 것임



교육 목적 및 목표

기독교 세계관을 바탕으로 한 학문의 수월성교육과 인성교육을 균형있게 실시하여 "미션(Mission) · 비전(Vision) · 열정(Passion)을 갖춘 전인적 인재를 양성"하는 삼육 MVP 교육 목적으로 하며, 세계를 향한 정직한 교양인(M-미션), 미래를 향한 창의적 지식인(V-비전), 인류를 향한 실천적 봉사인(P-열정)인으로서 삼육MVP+ 인재를 양성함

교육이념

영·지·체
균형진
전인교육

교육목적

미션·비전·열정을
갖춘
전인적 인재양성

교육목표

세계를 향한
정직한 교양인
미래를 향한
창의적 지식인
인류를 향한
지구촌봉사인

인재상 : 삼육 MVP

"진리와 사랑의
봉사자"



우리 대학의 인재상

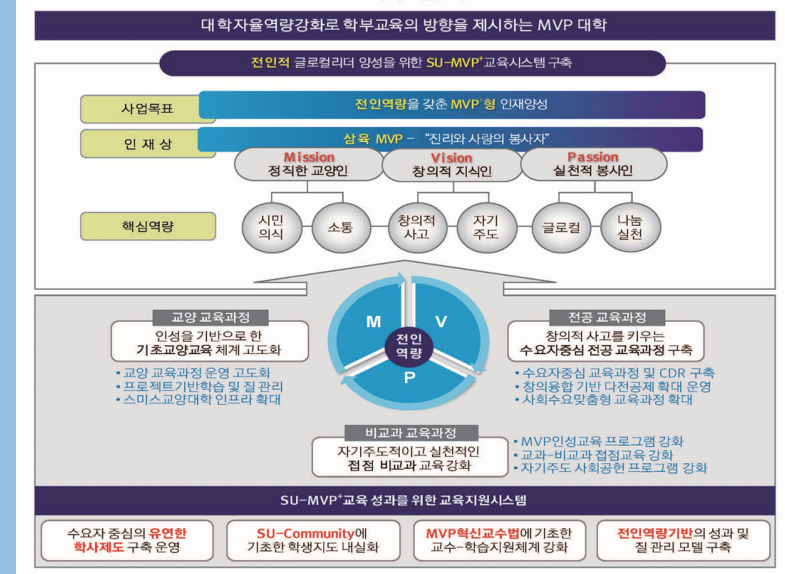


대학인재상 : 삼육MVP 인재, 진리와 사랑의 봉사자

삼육MVP는 영·지·체의 전인교육을 통하여 미션(사랑-교양인 : 시민의식, 소통), 비전(진리-지식인 : 창의적 사고, 자기주도), 열정(봉사-봉사인 : 글로벌, 나눔실천)을 갖춘 진리와 사랑의 봉사자임



『SU-MVP+ 교육시스템』 개요도





삼육대학교 핵심역량에 대해 궁금해요



최근 학교 활동을 통해 6대 핵심역량, 핵심역량증진, 역량중심교육 등 핵심역량에 대한 말을 많이 듣게 되었어요. 핵심역량이란 무엇인가요?



핵심역량[core competency]이란 사전적 의미로 과제나 업무를 성공적으로 수행하기 위해 요구되는 인지적 능력, 실천적 기술, 동기, 인성적 특성, 태도, 가치 등을 포함하는 개념입니다. 대학의 관점에서 바라보는 핵심역량은 기초교육으로 증진된 핵심역량과 직업세계에서 필요로 하는 핵심역량의 가교로서, 미래 핵심적인 인재가 갖추어야 할 역량을 뜻합니다. 대학에서의 핵심역량은 대학의 인재상 및 건학이념을 반영하여 핵심역량으로 반영하고 있으며, 사고능력, 의사소통능력, 대인관계능력, 시민의식, 국제사회능력과 정보능력, 문제해결능력, 창의능력 등이 강조되고 있습니다.



강의계획서에 보시면 핵심역량에 대한 비율이 나와요. 이러한 핵심역량이 중요한 이유는 무엇인가요?



강의 계획서에서는 해당 교과목에서 강조하는 핵심역량이 표기되어 있습니다. 교과목의 내용, 교수-학습방법, 평가 등에 따라 강조하는 핵심역량이 다를 수 있으며, 수강 신청한 교과목에서 어떤 핵심역량을 강조하는지 미리 확인하고 준비하시기 바랍니다. 4차 산업혁명시대는 단순히 지식을 습득하는 것이 아니라, 기존의 자료를 바탕으로 정보를 활용하고 새로운 아이디어를 창출하는 능력이 필요합니다. 이에 따라서 우수한 인재를 판별하는 기준이 지식에서 역량으로 변화하였고, 역량은 대학생활 및 사회생활을 성공적으로 구상하는데 필수적인 개념이 되었습니다. 우리 대학도 이에 발맞추어 삼육대학교는 대학의 설립정신에 부합하는 '삼육 MVP-진리와 사랑의 봉사자'로 인재상을 세우고 전인역량을 갖춘 MVP+형 인재양성을 위해 6대 핵심역량을 설정하였습니다.



삼육대학교 핵심역량에 대해 궁금해요



우리 대학의 MVP 6대 핵심역량에 대해 자세히 설명해주세요.



우리대학의 MVP 6대 핵심역량은 시민의식, 소통, 창의적 사고, 자기주도, 글로벌, 나눔실천으로 설정하였으며, 구체적으로 6대 핵심역량별 교육수준(지식, 기술, 태도)을 대표하는 세 개의 세부핵심역량을 하위요인으로 설정하였습니다.

<p>시민의식</p> <p>현대사회에서 필요한 교양과 리의식을 갖춘 시민다음 (civillite) 정신</p> <p>준비 지켜야 할 규칙·절서 및 준법정신과 윤리의식</p> <p>사회참여 자발적인 사회참여 활동과 실천적 행동</p> <p>양심 인권존중과 도덕적 양심에 대한 태도</p>	<p>창의적 사고</p> <p>전문적 지식에 기저한 다양한 분야의 지식 및 기술을 통합하여 새로운 가치를 창출하는 능력</p> <p>전문성 학문에 대한 폭넓은 관심과 경험을 통한 전문성 함양</p> <p>통합적 사고 다양한 지식 및 기술을 종합하고 가치를 창출하는 통합적 사고 능력</p> <p>개방성 개방적이고 도전적인 태도</p>	<p>글로벌</p> <p>세계시민의식을 바탕으로 국내외 문제 해결을 위해 능동적으로 참여할 수 있는 제반 역량과 리더십</p> <p>글로벌 능력 문화의 차이를 인지 활용, 다문화 관련 업무를 수행</p> <p>글로벌 적응 글로벌 역량을 쌓기 위해 다양한 활동 참여</p> <p>다문화 이해 타 문화를 이해하고 수용하는 태도</p>
<p>소통</p> <p>자기이해와 타자기해를 기반으로 한 원만한 관계 형성 및 표현 능력</p> <p>의사소통 상호 존중의 태도로 협의를 통해 합리적 결론을 도출하는 의사소통 능력</p> <p>대인관계 이해하고 공감하는 능력과 원만한 대인관계를 형성하는 친사회적 행동</p> <p>사회성 긍정적 관계를 형성하고 유지하기 위한 친화적인 태도</p>	<p>자기주도</p> <p>비전 및 목표를 기반으로 한 자기관리 및 주도적 문제해결 능력</p> <p>문제해결 능력 문제점 인식과 다양한 해결책을 선택하는 능력</p> <p>목표설정 및 실천 해야할 과제에 대한 목표와 계획을 수립하고 실천하는 행동</p> <p>자기효능감 필요한 행동을 성공적으로 조직하고 수행하려는 신념</p>	<p>나눔실천</p> <p>사회적 책임의식과 배려를 바탕으로 한 봉사 및 실천력</p> <p>배려 타인을 배려, 타인과의 관계를 고려하는 도덕적 사고</p> <p>봉사 및 실천 각자의 존엄성을 인식하고 봉사를 실천 조화로운 발전을 추구</p> <p>사회적 책무 사회적 약자에 대한 책임감</p>



삼육대학교 핵심역량에 대해 궁금해요



핵심역량 전수조사를 어떻게 실시 하나요?



교육성과관리센터에서는 신입생 및 재학생을 대상으로 매년 2회 핵심역량전수조사를 시행하고 있으며, 이에 참여한 학생들은 ① 개인 프로파일을 제공하고, ② 원하는 경우 핵심역량 개인 컨설팅을 실시하며, ③ 참여자 모두에게 소정의 마일리지를 부여하고 있습니다.

★ 핵심역량 전수조사안내

1. 대상 : 삼육대학교 신입생 및 재학생
2. 시기 : 매년 2회(3~4월, 11~12월)
3. 시간 : 약 15~20분 소요
4. 경로 : 모바일 및 PC를 통해 사이트 접속
5. 링크 : <http://eduino.syu.ac.kr/client/index.do>
6. 문의 : 02-3399-3657(교육성과관리센터)
7. 기타 : 참여 완료시 마일리지 지급 / 개인별 프로파일 제공

※ 상기일정은 상황에 따라 조정 및 변동 가능합니다.



핵심역량 통합시스템 사용방법에 대해 안내 드리겠습니다.



핵심역량 통합시스템 : <http://eduino.syu.ac.kr/client/index.do>



핵심역량 통합시스템은 PC 또는 모바일로 매년 실시 되는 핵심역량 전수조사를 통해 본인의 핵심역량을 진단하고, 이에 대한 결과를 확인할 수 있는 시스템입니다. 분석결과를 통해 1~4학년 동안 본인의 역량 수준의 변화와 추이를 확인할 수 있습니다



- ① 로그인 입니다.
- ② 메인 메뉴입니다.
- ③ 삼육대학교 6대 핵심역량에 대한 소개를 확인할 수 있습니다.
- ④ 핵심역량 진단하기 메뉴입니다. 클릭시 역량 진단이 가능합니다.
- ⑤ 핵심역량 진단 후, 핵심역량 결과를 바로 볼 수 있습니다.
- ⑥ 일정을 확인할 수 있습니다.
- ⑦ 교육혁신단과 관련부서에 빠르게 접근하기 위한 바로가기 아이콘입니다.

핵심역량 통합시스템 사용방법에 대해 안내 드리겠습니다.

핵심역량 진단하기(1단계-)2단계-)3단계)

1. 6대 핵심역량이란? (+) 부분을 클릭합니다.

2. 1단계 [진단하기]를 클릭합니다.

1단계 삼육 MVP 6대 핵심역량
Samyook MVP six competencies

3단계 결과보기

스크를 영역

역량명	원정수	백분위 (%)	수준
시인의식	49	30.85	C
소통	67	93.32	A
창의적사고	55	72.57	C
자기주도	65	96.41	A
글로벌	56	61.79	C
나눔실천	65	93.32	A

① 6대 핵심역량이란? [+] 부분을 클릭합니다.

② 1단계 [진단하기]를 클릭합니다.

2단계 진단하기
Step2. diagnosis

3단계 결과보기

핵심역량 90

2018-02-26 ~ 2018-03-28
대상: 3학년

3. [진단 시작하기]를 클릭합니다.

③ [진단 시작하기]를 클릭합니다.

핵심역량 통합시스템 사용방법에 대해 안내 드리겠습니다.

2단계 진단하기
Step2. diagnosis

2017년 2월 26일 ~ 2018년 3월 28일
2017학년도 핵심역량진단 1차

4. 해당 문항을 잘 읽고 해당되는 부분을 선택합니다.

5. [제출하고 결과보기]를 클릭합니다.

3단계 결과보기
Step3. diagnosis result

2017년도 진단
2017-04-05 ~ 2017-05-31
대상: 1학년 2학년 3학년 4학년
진단 완료일: 2017-05-31

[2018] 핵심역량 전수조사
2018-03-27 ~ 2018-04-04
대상: 1학년 2학년 3학년 4학년
진단 완료일: 2018-03-29

④ 해당 문항을 잘 읽고 해당되는 부분을 선택합니다.

⑤ [제출하고 결과보기]를 클릭합니다.

⑥ [결과보기]를 클릭하여 결과를 확인합니다.

역량진단 결과보기

7. [출력] 버튼을 클릭하면 PDF 및 인쇄로 출력 가능합니다.

6개 핵심역량 프로파일

역량명	원정수	백분위 (%)	수준
시인의식	49	30.85	C
소통	67	93.32	A
창의적사고	55	72.57	C
자기주도	65	96.41	A
글로벌	56	61.79	C
나눔실천	65	93.32	A

⑦ PC상에서 결과를 확인할 수 있으며, [출력] 버튼을 클릭하면 PDF 및 인쇄로 출력 가능합니다.



삼육대학교 핵심역량에 대해 궁금해요



핵심역량진단 결과에 대한 컨설팅을 받을 수 있나요?



네, 교육성과관리센터에서는 핵심역량 진단 결과에 대해 개인별·학과별로 컨설팅을 진행하고 있습니다. 이러한 컨설팅을 통해 자신의 핵심역량 수준을 파악하고, 핵심역량을 함양할 수 있도록 지원하고 있습니다. 컨설팅을 원하시는 학생은 교육성과관리센터(3657)로 문의 바랍니다.



핵심역량 결과 학생(개인) 컨설팅



삼육대학교 핵심역량에 대해 궁금해요



핵심역량진단결과는 어떻게 확인할 수 있나요?

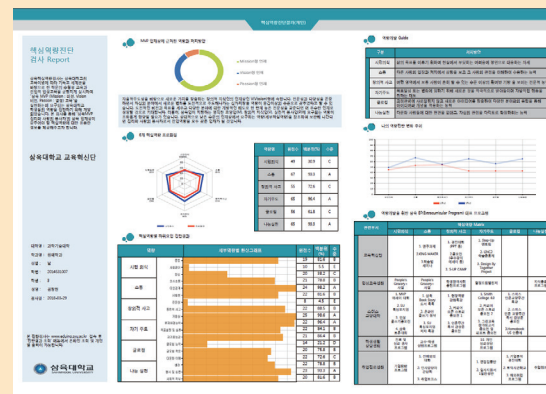


1. 개인별 프로필 제공

핵심역량 전수조사를 실시 한 후 결과 프로파일은 각 학과 조교님께 전달받으실 수 있습니다. 본인이 진단한 핵심역량 결과에 대한 내용으로, 1 ~ 4학년까지의 추이를 확인하실 수 있습니다. 프로파일은 아래 그림과 같이 제작되며, 개인보관 자료 및 포트폴리오 등에 사용하시면 됩니다.

2. 시스템에서 확인

핵심역량통합시스템 -> 진단결과 -> 결과보기



핵심역량을 함양하기 위해서는 어떻게 해야 하나요?



우리대학교에서는 다양한 비교과 프로그램 활동을 지원하고 있습니다. 비교과 프로그램이란 교양, 전공 교과목처럼 학점을 부여하지 않지만, 학생들의 핵심역량을 강화하기 위한 프로그램을 의미합니다. 교수학습개발센터(3375~6), 인성교육센터(3075), 스미스교양대학(3383~5), 사회봉사센터(3260~1), 창업지원단(3908, 3911), 취업센터(3233) 등의 부서에서 다양한 비교과프로그램을 운영하고 있습니다. 우리 대학 비교과 프로그램의 활동주제, 운영시기, 지원혜택 등에 대해 각 부서로 언제든지 문의해주세요.