

## 직장의 모든 노동문제, 초기상담부터 권리구제까지 원스톱으로 촘촘하게

- 전국 48개 지방노동관서 권리구제지원팀에서 통합서비스 제공
- 민간·지자체를 통한 심리치유 프로그램, 외국인 체류지원 등 협업

고용노동부(장관 이정식)는 임금체불, 고용평등, 외국인 고용허가제 등 직장에서의 모든 노동문제가 서로 연결되어 있다는 점에서 초기상담 과정부터 모든 문제가 다루어질 수 있도록 원스톱 종합상담·권리구제 체계를 구축하여 촘촘하게 지원한다고 밝혔다.

그간 지방고용노동(지)청의 초기 상담부서에서는 주로 임금체불 문제를 중심으로 상담을 해왔다. 한편 직장 내 괴롭힘이나 성희롱 등의 경우에는 사건으로 제기된 이후에 보면 임금체불 등 다른 노동법 위반 사례도 얹혀 있는 경우가 있다. 따라서 개별 사안마다 여러 상담창구를 두는 것은 불편을 초래하고, 실제 권리구제로 이어지려면 상담 이후 바로 신고로 원활하게 연계될 필요성이 컸다. 이는 결국 피해자가 신속하게 권리구제를 받는 데 도움이 될 수 있기 때문이다.

이에, 고용노동부는 신고 사건에 대한 조사뿐 아니라 초기·전문 등 상담 서비스를 연계함으로써 노동약자를 두텁게 보호한다는 방침이다.

전국 48개 지방고용노동(지)청 권리구제지원팀을 통해 분쟁이 가장 많은 임금체불 분야뿐만 아니라 최근 늘고 있는 직장 내 괴롭힘·성희롱, 고용상 성차별 분야 등에 대해 1:1로 전문적인 상담 서비스를 제공한다.

무엇보다 피해자의 신속한 권리구제에 중점을 두어 초기 상담단계부터 법적 권리구제 등 해결 방안을 함께 찾고, 진정·신고 접수, 지방 노동위원회 구제신청까지 연계될 수 있도록 세심한 상담 서비스를 제공할 예정이다. 쟁점이 까다로운 경우에는 변호사, 노무사 등과의 법률상담도 지원한다.

노동문제에 고충이 있는 사람은 고객상담센터(1350) 또는 전국 48개 지방고용노동관서 대표전화로 통해 상담받을 수 있으며, 방문 상담도 물론 가능하다.

특히, 임금체불, 고용평등, 외국인 근로자 등과 관련하여 분야별 특성에 맞는 체계적·심층적인 특화 서비스를 제공할 예정이다.

### 〈 임금체불 등 노동법 종합상담 및 법률 서비스 지원 〉

우선, 임금체불 등 현장의 다양한 노동분쟁에 대한 법률지원 및 제도안내 등 종합상담 서비스를 지속적으로 제공한다.

특히, 전담 근로감독관을 배치하여 해고, 직장 내 괴롭힘 등 심층 상담과 변호사 및 공인노무사의 전문적인 법률상담 서비스도 지원하고 있다.

한편, 설 명절을 앞두고 체불근로자의 생활안정 지원을 위해 용자제도 등을 안내·지원하여 체불 걱정없는 따뜻한 명절이 될 수 있도록 노력을 기울인다.

#### 〈 용자제도 〉

\* 체불근로자 생계비 용자: 체불액 범위 내 근로자 1인당 1천만원 한도, 연 1.5→1.0% (1.2~2.29)

\* 사업주 용자: 사업주당 1억5천만원 한도, (담보) 연 2.2→1.2%, (신용) 연 3.7→2.7%(1.2~2.29)

#### 〈 간이 대지급금 〉

\* 법원의 확정판결, 지방노동관서의 체불 임금등.사업주 확인서로 체불 임금 등 확인

→ 퇴직자 1,000만원(임금 등 700만원, 퇴직급여 700만원 상한), 재직자 700만원 내에서 지급

### 〈 직장 내 성희롱 등 피해자 상황에 맞는 세심한 상담서비스 제공 〉

직장 내 성희롱·성차별, 모성보호 및 일·가정 양립 등과 관련한 고충으로 상담을 원하는 사람은 법적 절차 및 권리구제 유형 안내 등 초기상담을 받을 수 있다.

특히, 직장 내 성희롱 등은 피해자 입장에서 상담이 이루어질 수 있도록 전국 8개 대표(지)청에 전담 상담원을 배치하여 심층 상담 서비스를 제공하면서, 피해자의 심리상태를 고려한 민간의 전문적인 심리 정서 치유프로그램을 받을 수 있도록 지원한다.

상담을 희망하는 경우 고용노동부 고용평등 상담 대표전화(1551-9811)를 이용하거나, 사전 예약 후 방문해 상담받을 수 있다.

### 〈 다국어 상담 서비스 강화 및 지자체 외국인 체류 지원 시설 확충 〉

원활한 소통에 어려움을 겪는 외국인 근로자에게는 연중무휴로 다국어 전화상담(1577-0071)을 운영하고 있으며, 전국 고용센터에서 150여 명의 통역원이 방문 민원에 대해 통역서비스를 제공하고 있다. 2월부터는 60여 명의 다국어 상담원을 외국인 다수 거주지역 고용센터에 추가로 배치해

방문상담을 두텁게 지원할 계획이다.

또한, 올해부터 「외국인근로자 지역정착 지원사업」을 통해 지역 특성에 맞는 체류지원을 위한 사업을 실시하려는 지자체에 대해 운영비용을 매칭 지원한다. 지자체 신청을 받아 9개 지역이 우선협상대상으로 선정되었으며, 시설, 인력배치 등 준비를 거쳐 최대한 신속하게 운영을 시작하게 된다.

\* 우선협상대상 선정지역 : 부산, 대구, 인천, 광주, 충남, 전북, 경남(김해), 경남(양산), 경남(창원).

이번에 선정된 지자체는 상담, 교육, 문화행사, 교류지원 등 지역 여건을 고려한 다양한 특화 서비스를 제공하게 되어 외국인근로자에 대한 체류지원 서비스가 보다 다양화될 전망이다.

**외국인근로자의 정착을 지원합니다.**

- ✓ (부산) 지역 주민을 외국인근로자의 생활 멘토로 지정하여 지역정착과 위기상황 대응 등 지원
- ✓ (전북) 출입국, 비자, 각종 지역생활 정보와 구급키트 등으로 구성된 '전북사랑키트 제공', 지역 금융기관의 외국어 상담원 등 인적자원을 활용한 종합상담 제공(금융+노무+부동산 등)

이정식 장관은 “직장에서의 여러 가지 노동문제로 어려움을 겪는 근로자가 따뜻한 상담과 함께 권리구제까지 원스톱 지원을 받을 수 있도록 정부의 역할을 강화해 나가겠다.”라고 하면서, “피해자들의 신속한 권리구제를 통해 법과 원칙이 바로 서는 노동환경 조성에 최선을 다하겠다.”라고 밝혔다.

담당 부서 <임금체불>	근로기준정책관	책임자	과 장	하창용 (044-202-7553)
	근로감독기획과	담당자	사무관	박경희 (044-202-7552)
담당 부서 <고용평등>	정책기획관	책임자	과 장	김유리 (044-202-7720)
	양성평등정책담당관	담당자	사무관	손우진 (044-202-7728)
담당 부서 <외국인>	국제협력관	책임자	과 장	오기환 (044-202-7157)
	외국인력담당관	담당자	사무관	이동현 (044-202-7149)
담당 부서 <직장내괴롭힘>	근로기준정책관	책임자	과 장	박종환 (044-202-7526)
	근로기준정책과	담당자	사무관	한형진 (044-202-7539)



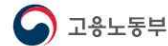
전국 지방고용노동관서 안내

지역	기관명	대표전화	지역	기관명	대표전화
서울	서울지방고용노동청	02) 2231-0009	부산	부산지방고용노동청	051) 853-0009
	서울강남지청	02) 584-0009		부산동부지청	051) 559-6688
	서울동부지청	02) 403-0009		부산북부지청	051) 309-1500
	서울서부지청	02) 713-0009		창원지청	055) 239-6500
	서울남부지청	02) 2639-2100		울산지청	052) 272-0009
	서울북부지청	02) 950-9880		양산지청	055) 387-0009
	서울관악지청	02) 3281-0009		진주지청	055) 752-0009
충부	충부지방고용노동청	032) 460-4545	대구	통영지청	055) 650-1951
	인천북부지청	032) 540-7910		대구지방고용노동청	053) 667-6200
	부천시청	032) 714-8700		대구서부지청	053) 605-9000
	의정부지청	031) 877-0009		포항지청	054) 271-6700
경기	고양지청	031) 931-2800	광주	구미지청	054) 450-3500
	경기지청	031) 259-0204		영주지청	054) 639-1111
	성남지청	031) 788-1505		안동지청	054) 851-8000
	안양지청	031) 463-7300		광주지방고용노동청 (제주근로개선지도센터)	062) 975-6200 064) 728-6100
	안산지청	031) 412-1992		전주지청	063) 240-3400
	평택지청	031) 646-1114		익산지청	063) 839-0009
강원	강원지청	033)269-3551	대전	군산지청	063) 452-0009
	강릉지청	033) 650-2500		목포지청	061) 280-0100
	원주지청	033) 769-0800		여수지청	061) 650-0108
	태백지청	033) 552-0009		대전지방고용노동청	042) 480-6290
	영월출장소	033) 374-0009		청주지청	043) 299-1114
			천안지청	041) 560-2800	
			충주지청	043) 840-4000	
			보령지청	041) 931-6640	
			서산출장소	041) 661-5630	

※ 8개청 대표지청은 고용평등 분야  
심층상담·심리정서 치유 프로그램 운영

직장에서의 노동 문제  
초기상담에서 권리구제까지

“고용노동부가  
지원해 드립니다.”



직장에서의 노동 문제 초기상담에서 권리구제까지  
고용노동부가 지원해 드립니다.  
**상담은 어떻게 이루어 지나요?**

대상 및 분야

임금체불, 직장 내 괴롭힘, 직장 내 성희롱 등 노동관계 전 분야에  
대해 상담을 원하는 사람은 누구나 지원받을 수 있습니다.

절차



지원내용

<b>초기상담</b> 법적 절차, 대응 방향 안내 등 상담 진행	<b>심층상담</b> 심리정서 치유 프로그램 변호사·노무사 등 전문 법률상담 진행	<b>권리구제 안내</b> 사건 접수 및 조사, 노동위원회, 민·형사절차 등 권리구제 방법·절차 안내
---	---	---

상담방법

**전화는?** 전국 지방고용노동관서 대표전화 또는  
고객상담센터 대표전화(1350)  
\* 운영시간 (09:00~18:00)

**방문은?** 전국 지방고용노동관서

여기서 잠깐!

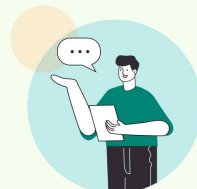
“ 직장 내 성희롱 등 고용평등 분야는  
874청·대표지청에서  
심층상담과 심리정서 치유  
프로그램도 연계지원 해드려요.”

고용평등 상담  
대표전화  
**1551-9811**

\* 직장 내 성희롱, 고용상 성차별,  
모성보호 등

**심층상담**  
 상담 사례별 해결 방안 모색  
 권리구제 유형 안내 및 연계 등  
 맞춤형 지원

**심리지원**  
 직장 내 성희롱 등 피해와 같이  
 심리적으로 어려운 상태에 있는  
 사람이 일상에 정상 복귀할 수  
 있도록 심리정서 치유 프로그램을  
 연계지원



선정지역	지역 특화 서비스
9개 지역 공통 서비스	<ul style="list-style-type: none"> <li>• 외국인근로자 지역 정착을 위한 각종 현지어 상담 및 각종 교육</li> <li>※ 주말에도 상담·교육을 포함한 각종 서비스 제공</li> </ul>
부산	<p>&lt; 외국인근로자-지역주민 생활멘토 운영을 통한 상호이해 증진 지원 &gt;</p> <ul style="list-style-type: none"> <li>☞ 지역주민-외국인근로자간 생활멘토 브릿지 구성 → 다문화 가정의 애로해소를 위한 안전망 구축</li> <li>☞ 점심시간, 야간시간 등을 활용한 찾아가는 상담, 교육 지원</li> </ul>
대구	<p>&lt; 한국·다문화 간격 해소를 위한 문화 행사 및 의료 프로그램 제공 &gt;</p> <ul style="list-style-type: none"> <li>☞ ‘아시안 스마일 페스티벌(국가대항 체육대회, K-PoP 경연, 전통의상 경연)’ 개최</li> <li>☞ 소규모 그룹으로 지역명소·특산물 요리·한의학 체험, 주말 한의학 진료 등 제공</li> </ul>
인천	<p>&lt; 사업주·외국인근로자 공감대 형성, 어업 등 지역산업 특화서비스 제공 &gt;</p> <ul style="list-style-type: none"> <li>☞ 도서지역 찾아가는 상담서비스(어업) 제공, 국가별 네트워크 운영 지원</li> <li>☞ 외국인근로자 한국어 작품집 제작 등 외국인근로자-지역주민간 상호공감 증진 지원</li> </ul>
광주	<p>&lt; 지역 유관기관, 민간 네트워크, 지역 인적자원을 활용한 통합서비스 제공 &gt;</p> <ul style="list-style-type: none"> <li>☞ 노동, 출입국, 법률, 의료, 통역 등 지역 유관기관을 연계한 통합 상담서비스 제공</li> <li>☞ 한국어 대회, 전통놀이 체험, 음식만들기 행사 등 문화·커뮤니티 프로그램 운영</li> </ul>
충남	<p>&lt; 충남~경기남부를 아우르는 광역서비스 제공, 다양한 지역정착 프로그램 운영 &gt;</p> <ul style="list-style-type: none"> <li>☞ 충남부터 경기 남부권까지를 아우르는 내방상담 제공, 한국 고유명절 및 문화체험</li> <li>☞ 지역축제 탐방 등 내·외국인 소통 지원, 무료진료·예방백신 지원 등 의료서비스 제공</li> </ul>
전북	<p>&lt; 따뜻한 전복, 특별한 전복이 되도록 3 STEP 서비스 제공 &gt;</p> <ul style="list-style-type: none"> <li>☞ 중앙·지방정부 운영 외국인근로자 지원시설이 전무한 지역 → 광역서비스 거점 신설</li> <li>☞ 출입국, 비자, 각종 행정서비스 정보와 구급키트 등으로 구성된 ‘전복사랑키트’ 제공, 지역 인적자원을 활용한 원스톱상담 제공(지역 금융기관 현지어 상담사+노무사+부동산 등)</li> </ul>
경남(김해)	<p>&lt; 외국인근로자-지역주민간 소통 및 교류를 통한 지역공동체 조성 특화사업 추진 &gt;</p> <ul style="list-style-type: none"> <li>☞ ‘외국인 공감 토크(TALK) 문화교류 콘서트’ 등 지역주민과 외국인력간 소통을 통한 공동체 구성 지원</li> <li>☞ ‘외국인 미니월드컵’ 등 지역 문화·체육행사를 통한 교류 촉진</li> </ul>
경남(양산)	<p>&lt; 외국인근로자의 문화 감수성 증진, 봉사활동을 통한 인식개선 등 갈등해소 지원 &gt;</p> <ul style="list-style-type: none"> <li>☞ 경남동부 및 울산지역을 아우르는 광역서비스 제공, 한국 적응을 위한 재무관리, 금연, 금주, 범죄피해 예방 등 생활적응 교육 제공</li> <li>☞ 명랑운동회, 다문화 페스티벌, 지역봉사 등 외국인근로자에 대한 인식개선 프로그램 운영</li> </ul>
경남(창원)	<p>&lt; 새로운 이웃, 외국인근로자와 함께 그리는 지속가능한 청사진 &gt;</p> <ul style="list-style-type: none"> <li>☞ 거제·통영·남해 등 어업 사업장 방문 상담 제공, 온·오프라인 지역 정보 제공</li> <li>☞ 운전면허, 세종대왕 글쓰기교실 등 생활적응 지원, 1일 경남투어 · 1박 2일 문화행사 등 지역문화 프로그램 제공</li> </ul>