



삼육대학교
SAHMYOOK UNIVERSITY

삼육대학교 무선 네트워크 접속 설명서

2018. 04



목 차

1. Windows7
2. Windows10
3. Windows8
4. Android
5. iOS

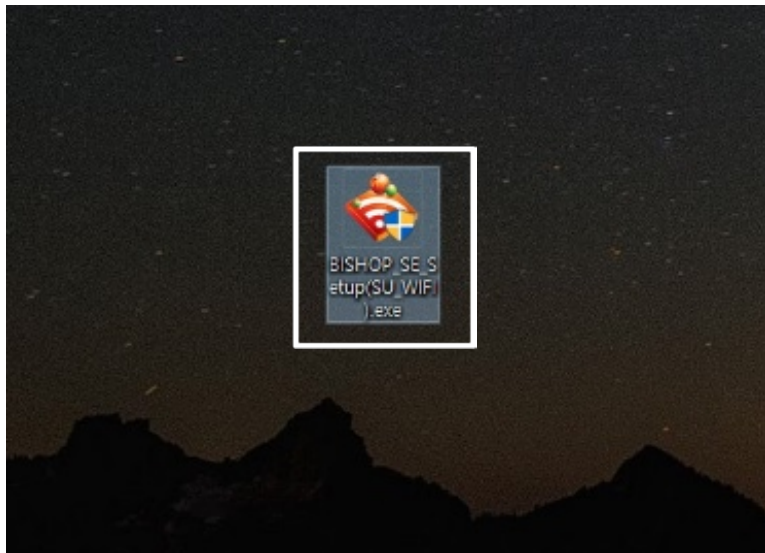
Windows 7

무선 네트워크 연결 설명서

Windows7 에이전트 설치 방법

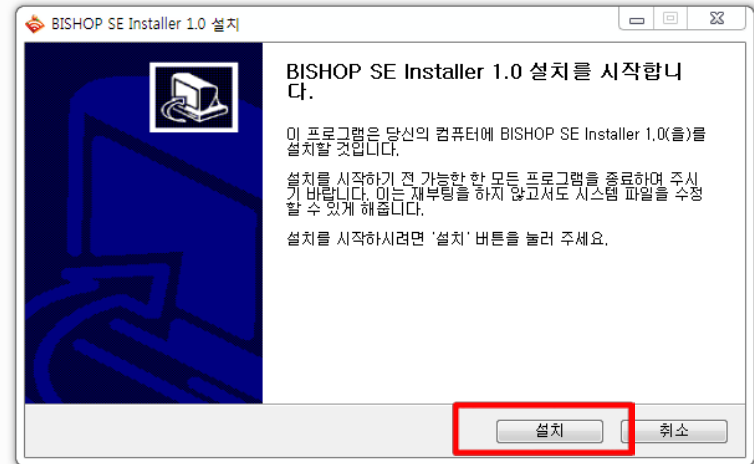
Step 1.

BISHOP_SE_Setup(SU_WIFI) 아이콘을 클릭하여 설치를 실행합니다.
(교직원 분들은 "BISHOP_SE_Setup(SU_WIFI_Secure)"를 실행합니다.)



Step 2.

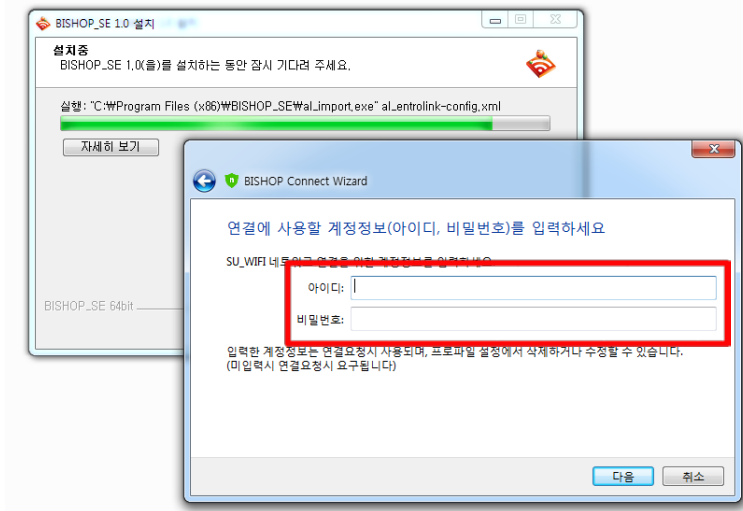
"설치" 버튼을 클릭합니다.



Windows7 무선네트워크 설정 방법

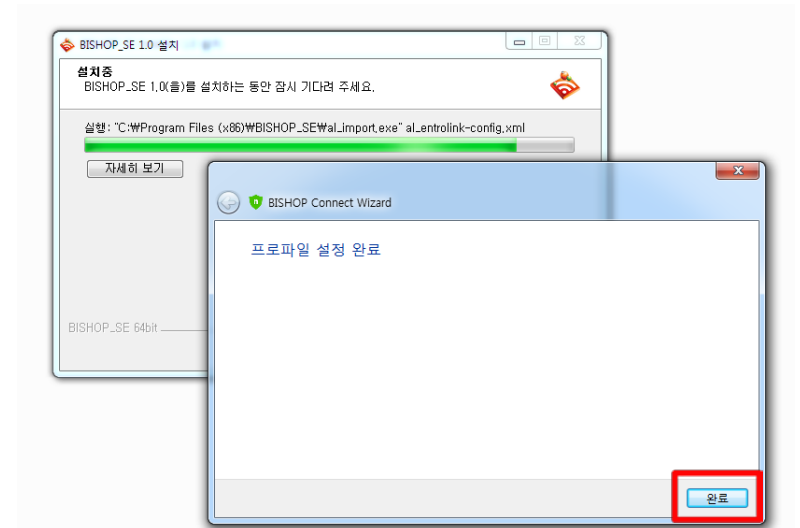
Step 3.

“아이디”에 해당 학번 또는 교직원 번호를
“비밀번호”에 해당 암호 입력 후 “다음” 버튼 누름



Step 4.

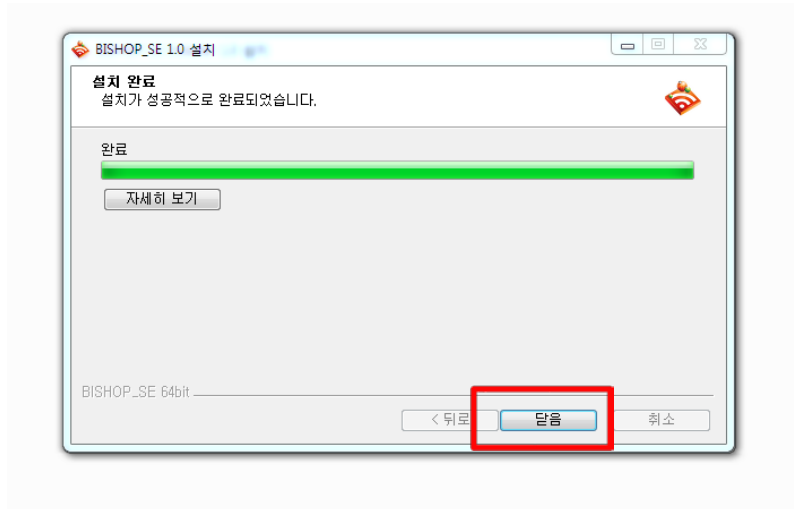
설정이 완료되면 “완료” 버튼을 클릭



Windows7 무선네트워크 설정 방법

Step 5.

설치 완료 창이 열리면 "다음" 버튼을 클릭



Step 6.

Wi-Fi 무선트레이 아이콘에서 사용할 무선 인터넷 선택하여 연결 후 사용
- 무선 SSID 명 : SU_WIFI(학생) or SU_WIFI_Secure



Windows 10

무선 네트워크 연결 설명서

Windows10 무선네트워크 설정 방법

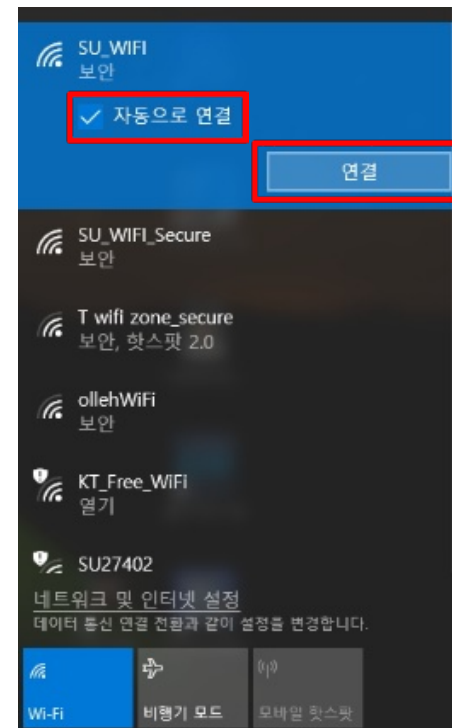
Step 1.

Wi-Fi 무선트레이 아이콘에서 사용할 무선 인터넷 선택
- 무선 SSID 명 : SU_WIFI(학생) or SU_WIFI_Secure



Step 2.

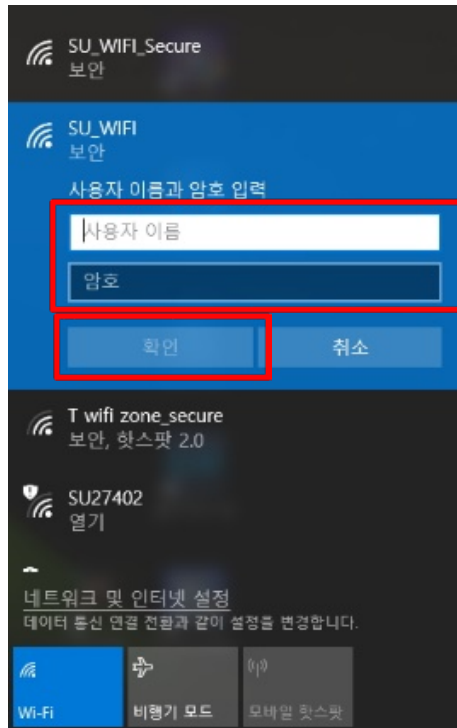
“자동으로 연결” 체크 후 연결 클릭



Windows10 무선네트워크 설정 방법

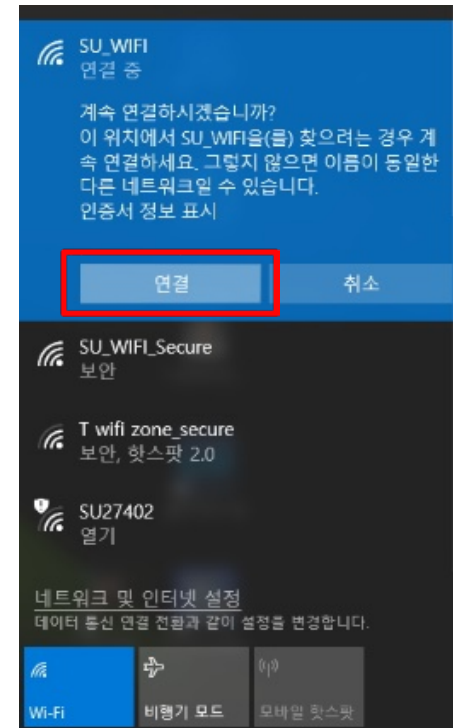
Step 3.

SU_WIFI "사용자 이름"에 학번 또는 교직원 번호 / "암호"에 해당 암호 입력 후 "확인" 버튼 누름



Step 4.

"연결" 클릭 후 무선인터넷 연결완료



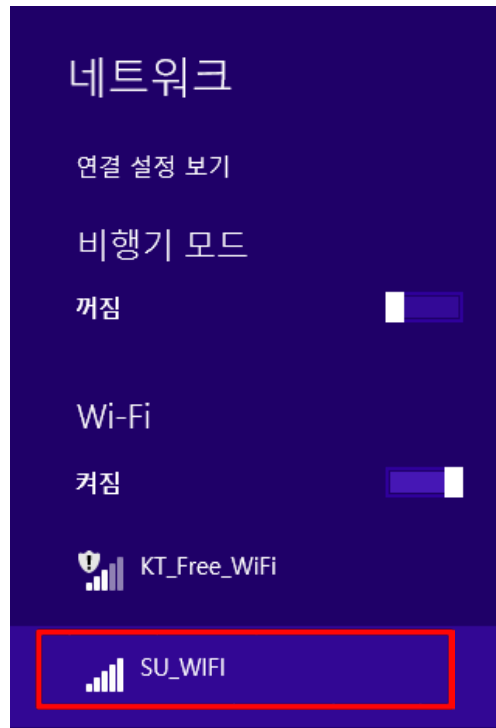
Windows 8

무선 네트워크 연결 설명서

Windows8 무선네트워크 설정 방법

Step 1.

Wi-Fi 무선트레이 아이콘에서 사용할 무선 인터넷 선택
- 무선 SSID 명 : SU_WIFI(학생) or SU_WIFI_Secure



Step 2.

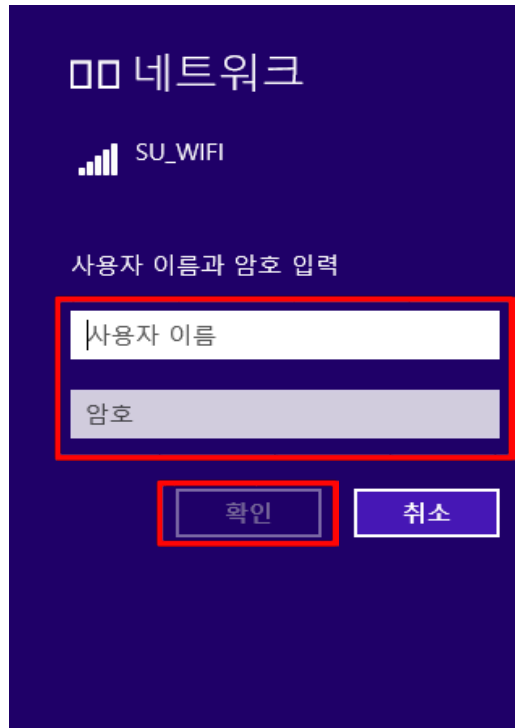
"자동으로 연결" 체크 후 연결 클릭



Windows8 무선네트워크 설정 방법

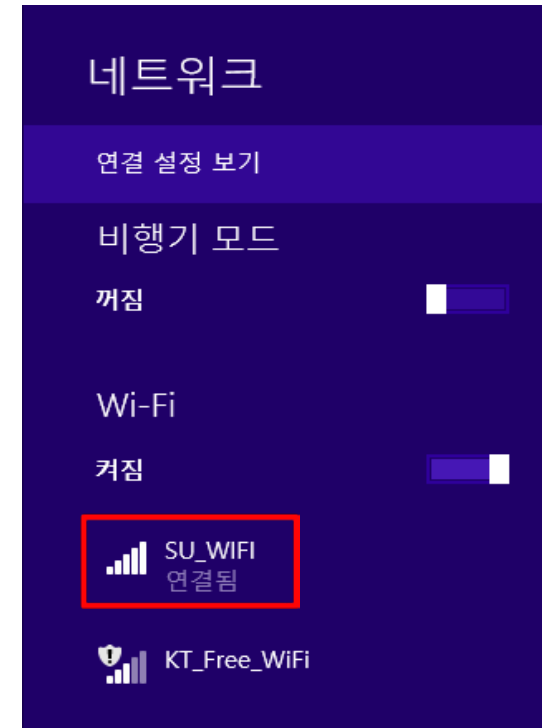
Step 3.

SU_WIFI "사용자 이름"에 학번 또는 교직원 번호 /
"암호"에 해당 암호 입력 후 "확인" 버튼 누름



Step 4.

"연결" 클릭 후 무선인터넷 연결완료



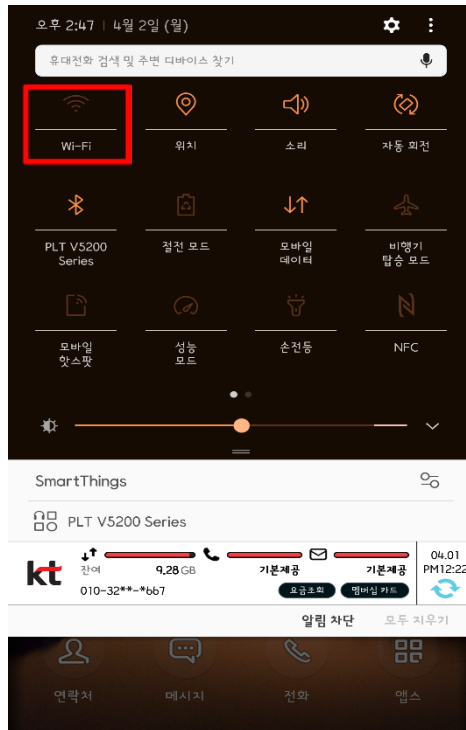
Android

무선 네트워크 연결 설명서

Android 무선네트워크 설정 방법

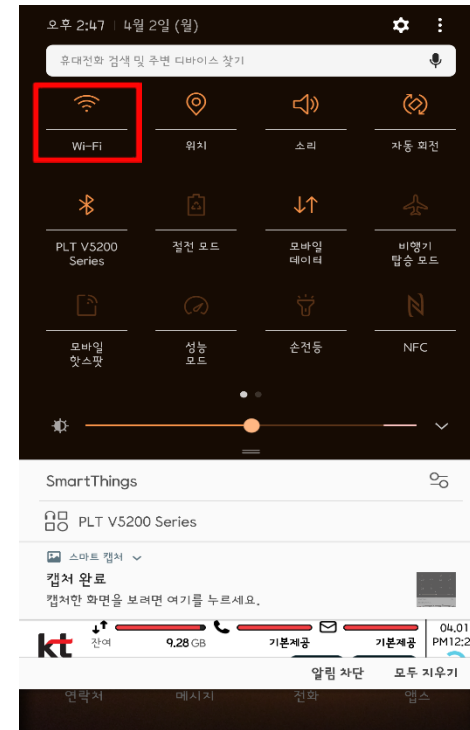
Step 1.

Wi-Fi 무선트레이 아이콘에서 사용할 무선 인터넷 선택



Step 2.

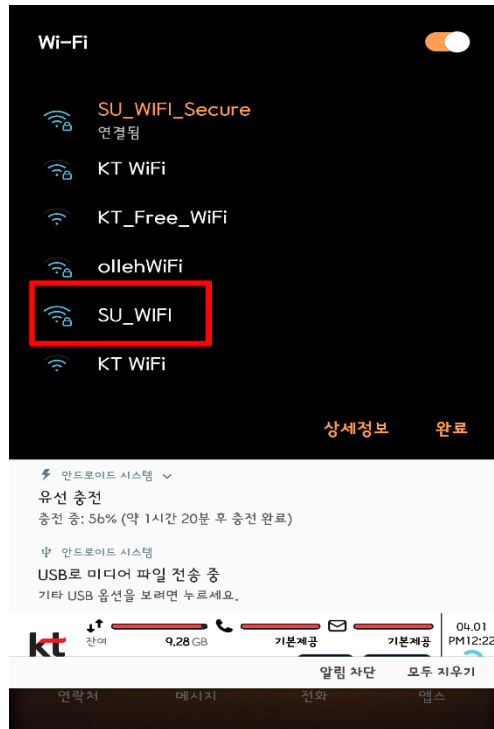
Wi-Fi 무선트레이 아이콘 활성화



Android 무선네트워크 설정 방법

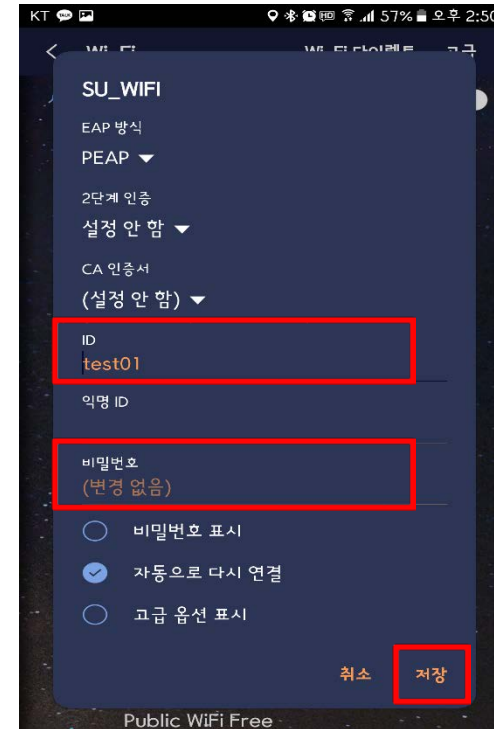
Step 3.

SSID 클릭 : SU_WIFI(학생) or SU_WIFI_Secure



Step 4.

"ID"에 학번 또는 교직원 번호 / "비밀번호"에 해당 암호 입력 후 "저장" 버튼 누름



Android 무선네트워크 설정 방법

Step 5.

→
"SU_WIFI(학생) or SU_WIFI_Secure",
"연결됨"이 되면 무선네트워크에 연결완료



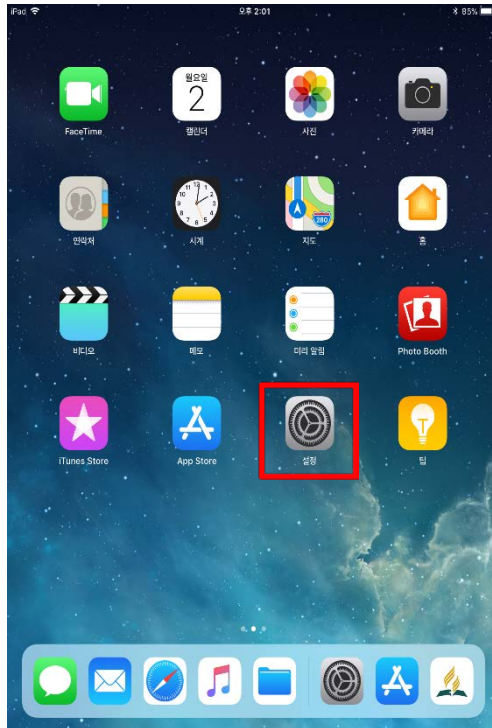
iOS

무선 네트워크 연결 설명서

iOS 무선네트워크 설정 방법

Step 1.

앱 화면에서 "설정" 누름



Step 2.

"Wi-Fi" 무선트레이 활성화



iOS(아이폰) 무선네트워크 설정 방법

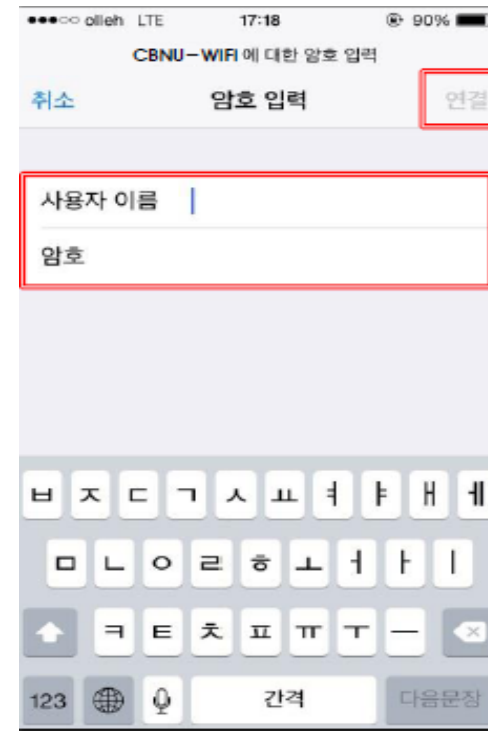
Step 3.

WiFi 활성화 후 "SU_WIFI(학생) or SU_WIFI_Secure"
SSID 클릭



Step 4.

"사용자 이름"에 학번 또는 교직원 번호 / "암호"에
해당 암호 입력 후 "연결" 버튼 누름



iOS(아이폰) 무선네트워크 설정 방법

Step 3.

“신뢰” 버튼 누른 후 무선네트워크 연결완료

