

2022 노적봉예술공원미술관 특별초대기획전시

# 식물의 정원展

The Exhibition ; Garden of Trees and Plants

초 / 대 / 작 / 가 이 존 립 Lee, John Lip





2022 노적봉예술공원미술관 특별초대기획전시

# 식물의 정원展

The Exhibition ; Garden of Trees and Plants

초대작가

이존립

Lee, John Lip

2022.

04. 15. <sup>FRI</sup> ▶ 06. 26. <sup>SUN</sup>

노적봉예술공원미술관 본관동 1층

주최  
주관



목포시 노적봉예술공원미술관

58729 전남 목포시 유달로 116 ☎ 061-270-8300

초대작가

이존립

Lee, John Lip



---

# 작가노트

---

자연에 대한 조화야말로 나의 인식의 정점이다. 나무, 새, 꽃 그리고 사람들이 부유(浮遊)하다 가장 편안한 공간에 자리를 잡는다. 그리고 그 본래의 모습을 일상적인 삶속에서 찾아내기 위해 동심의 눈으로 현실에서 일어나는 일들을 바라보거나, 추억 속에 침잠해 있는 내밀한 것들을 찾아내기 위해心眼의 조리개를 밀었다가 당겨 보기도 한다. 흐리거나 선명한 기억들을 채집하여 그런 결과들을 미지의 캔버스에 색과 구도를 부여하고 나면 비로소 작품은 하나하나 생명을 가지고 태어난다. 작품은 깨어나 나의 존재를 인식시키고 나의 인생에 방향을 깨닫게 한다. 이렇게 얻어진 순수함과 깨끗함과 편안함이 나의美學이다.

나의 그림은 구체적인 풍경을 재현한 것이 아니라 색, 물감만이 화면 가득 퍼져있다는 인상을 우선적으로 안겨준다. 다양한 색상의 조화로 채워진 그림이자 순도 높은 색채로 행복의 화음을 실현하고자 하는 작업에 해당한다.

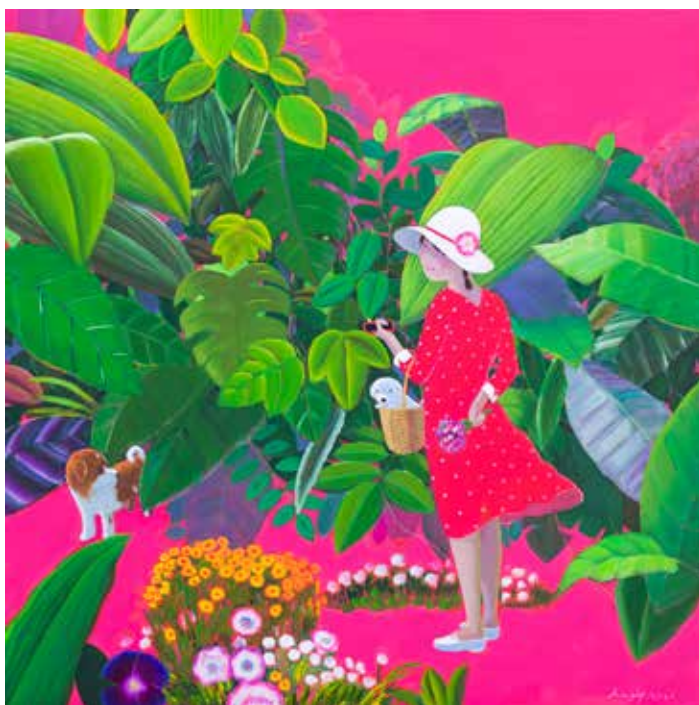
나는 그림을 통해 삶을 찾아내며 그림으로 응변한다. 바라건대 내 그림이 보는 이의 마음을 일렁이게 하고, 잠자고 있는 감수성을 일깨우는 파도가 되어 주길 바란다. 그리고 정서적으로 안정을 얻기 바란다. 설령 지금은 나의 노력이 무위로 끝날지라도 나는 예술의 끝없는 생명력을 믿고, 오염되어 버린自然과 대립된 인간관계를 여과하여 화면에 담아내기 위한 노력을 할 것이다. 현실을 뛰어넘어 환상적 세계까지 조종할 수 있는 생각의 유연성이 나의 예술세계에서 극복하고 발전시켜야 할 과제이며 임무라 믿으면서 다시 작업을 시작할 것이다.

## 기다림

100×100cm

Oil and Acrylic on Canvas

2020



**a happy day**

162.2×112.1cm

Oil on Canvas

2022





## 소나기

259.1 × 181.8cm

Oil on Canvas

2022





정원-기다림

112.1 × 193.9cm

Oil on Canvas

2018

환희

97 × 193.9cm

Oil on Canvas

2017



정원-봄

259.1×181.8cm

Oil on Canvas

2022



**행복한 하루**

100×100cm

Oil on Canvas

2021



**정원-셀카**

100×100cm

Oil and Acrylic on Canvas

2020



**정원-하**

116.5×116.5cm

Oil on Canvas

2015



**오월의 여인**

72.7×50cm  
Oil on Canvas  
2015

**정원-기다림**

72.7×50cm  
Oil on Canvas  
2018



**오월의 노래**

72.7×50cm  
Oil on Canvas  
2021

정원-유월

259.1 × 181.8cm

Oil on Canvas

2020





소품

110×110cm

Oil on Canvas

2019

정원-하

259.1 × 181.8cm

Oil on Canvas

2018





**정원-휴**

162.2×112.1cm

Oil on Canvas

2019



**행복한 하루**

162.2×112.1cm

Oil on Canvas

2020





소품

110×110cm  
Oil on Canvas  
2022



**정원-산책**

259 × 162cm

Oil on Canvas

2015



휴

80×80cm

Oil on Canvas

2021

# 작가 프로필

## 약력

조선대학교 미술대학 회화과 졸업 동 교육대학원 졸업  
전라남도미술대전 초대작가  
대한민국미술대전, 전라남도미술대전,  
광주시전, 개천미술대전, 심사위원 역임  
여수세계박람회, 상하이 교류협력위원 역임  
여수국제아트페스티벌 추진위원장 역임

## 아트페어 49회(2006 ~ 2022)

2022 부산국제화랑아트페어/백스코/부산  
2021 광주아트페어/김대중아트센터/광주  
인천아트쇼/송도컨벤션센터/인천  
부산국제아트페어/백스코/부산

## 단체전(1986 ~ 2022)

2022 은암미술관기획초대전/빛과평면/광주  
아트스탁 상장작가선정 전남작가9인전/목포  
2021 23인의 신작전/마산현대미술관/창원  
예향의 향기전/인사아트센터 전북도립미술관 서울관  
소소한 소통으로 푸 문화원류기획전/충북문화관 숲속갤러리

## 작품소장처

제주현대미술관, 광주시립미술관, 울산현대예술관, 해태,  
크라운제과, 송달미술관, 여수시, 여수오션리조트,  
디오션 호텔, 진주한일병원

## 개인전 55회(1994 ~ 2022)

2022 아트뮤제갤러리 초대전/서울  
2021 마루아트센터 기획초대전/서울  
갤러리 훈 초대전/서울  
2020 창원연아트of갤러리/창원  
마산현대미술관초대전/마산  
돈화문갤러리 초대전/서울  
성옥문화재단갤러리 초대전/목포  
아산병원 갤러리 초대전/서울  
2019 갤러리 청애 초대전/영천  
현인갤러리 초대전/제주도  
2018 남포미술관초대전/고흥  
아양아트센터초대전/대구  
오스갤러리초대전/소양  
2017 갤러리 소향초대전/파주헤이리  
2016 이상숙갤러리초대전/대구  
2015 세종갤러리 초대전/서울  
송화당갤러리초대전/대구  
금보성아트센터초대전/서울  
2014 안드리야초대전/롯데백화점에비뉴엘9층/서울  
갤러리 소향 초대전/파주헤이리  
예울마루/여수  
2013 순천국제정원박람회기념초대전/  
순천갯지렁이갤러리/순천  
2012 제주현대미술관 가정의 달 기획초대전/제주도  
인사아트센터1층/서울

2022 노적봉예술공원미술관 특별초대기획전시

2022.

# 식물의 정원展

The Exhibition ; Garden of Trees and Plants

04. 15. <sup>FRI</sup> ▶

06. 26. <sup>SUN</sup>

주최·주관  목포시

발행처 목포시 문화예술과 노적봉예술공원미술관

발행일 2022. 4

전시·기획 김유진

디자인·출판 미래디자인 TEL. 061-802-2999

---

본 팸플릿에 수록된 도판 및 글의 저작권은 초대작가와 목포시노적봉예술공원미술관에 있습니다.  
도판과 텍스트를 사용하시려면 미리 저작권자의 사용허가를 받으시기 바랍니다.



2022 노적봉예술공원미술관 특별초대기획전시

# 식물의 정원展

The Exhibition : Garden of Trees and Plants

---

초 / 대 / 작 / 가 이 존 립 Lee, John Lip

---

주최  
주관



목포시 노적봉예술공원미술관

58729 전남 목포시 유달로 116 ☎ 061-270-8300