

학생 한 명 한 명의 삶과 더 깊이 만나는

# 2021 선배동행



학생 한 명 한 명의 삶과 더 깊이 만납니다.

# 선배 동행이란?

경기도 초, 중, 고등학교 졸업생을 선배동행자로 선발하여 학생의 교육회복을 지원하고 학생 한 명 한 명의 삶을 더 깊이 이해하기 위해 관심과 대화, 인정과 교류, 존중과 나눔을 실천하며 선배와 후배가 함께 성장하는 확장된 가족 형성



· · · SNS · · ·

· · · 메타버스 · · ·



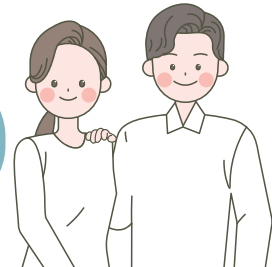
# 선배동행은 왜 필요한가?



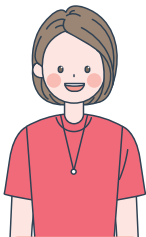
학생

내 관심 분야와 진로에 대해 이야기 해줄  
선배가 필요해요

자녀의 정서적 교감을 위한 친구나 형제 자매와  
같은 사람이 있으면 좋겠어요



부모



선생님

학교 이외에 정기적 멘토링을 통해 정서적 도움을  
줄 어른이 있으면 더 좋겠어요

# 선배동행

## 이렇게 활동해요



비대면 방법을 활용한 멘토링



SNS나 메타버스 등 비접촉 방식  
(화상 통화나 대면 접촉 방식은 금지)



후배·선배동행자간 1대1 대화 기본원칙,  
필요시 다자간 대화



심층 상담이 필요한 경우 담임교사,  
전문상담(교)사 연계



# 후배동행

## 이렇게 활동해요



자신이 살고 있는 지역의 학교를 졸업한  
선배와 정서적 유대감을 형성해요



가정 및 학교 일상에 대한 소소한 이야기와  
고민을 이야기 해요



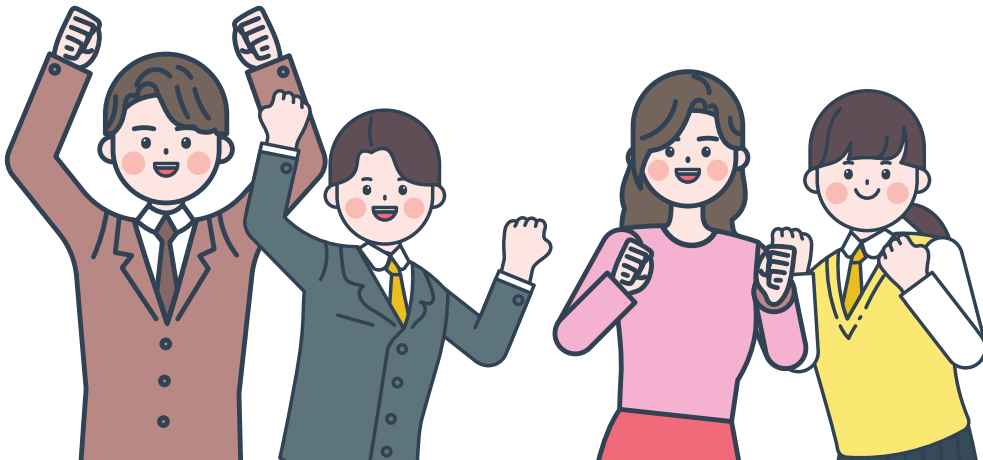
학교 생활 안내 및 진로, 진학 조언을  
자세하게 얻을 수 있어요



# 후배동행자와 선배동행자 연결

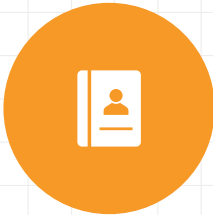
선배동행 운영학교에서 출신학교 및 전공, 후배동행자의  
진로·전공 희망, 관심 및 지원수 등을 고려하여 연결

**중·고등학교** 후배 동행자의 요구(진로, 전공, 희망, 관심)를  
개인별로 반영하여 최적화된 연결



멘토와 멘티가 같은 성(性)이 연결될 수 있도록 지향

# 선배동행자 모집



**01** 서류전형



**02** 학교 자체 선발 기준



**03** 최종위촉

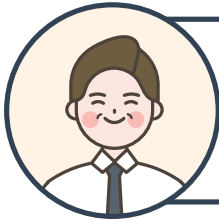
- 신청서 등 관련 서류 활동 희망학교 제출
- 학교 자체 선정기준에 의해 위촉
- 선배동행자 봉사활동 실비(월 20만원 지급)

\* 월 20회 이상 활동 기준

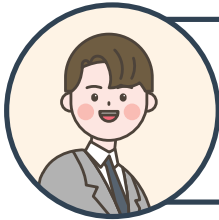
# 이런 분을 찾습니다



경기도 초·중·고등학교 중 1교 이상 졸업한  
**대학(원)생**



경기도 초·중·고등학교 중 1교 이상 졸업한  
**경기도 초·중·고 학부모**



경기도 초·중·고등학교 중 1교 이상 졸업한  
**지역사회인사, 교육전문가, 퇴직 교원 등**



학교 선배동행에 적극적, 자발적 참여 의사가 있는 자  
학교 지도 관련 경험을 보유한 자



당신의 열정을  
응원합니다!

