

Welcome to  
your best life!

# 자유전공학부 개강총회





# 자유전공학부 반대표 모집

## #반대표 모집

모집 일정: 3월 4일 - 8일

대면 면접: 3월 9일

결과 발표: 3월 10일

참여방법: 자유전공학부 인스타그램 OR 학과 단톡방 공지사항 참고.  
네이버 폼 양식에 맞추어 작성 후, 개별 연락을 통해 면접 진행.

참고사항: 자유전공학부 학회비 납부자만 신청 가능.

소정의 과대 장학금 지급.

A-H반까지 한 명씩의 반 대표를 선출하여,  
소속된 반을 대표합니다. (총 8명)

반 대표의 경우, 학생회 NA:BE에 전공교육부로  
입회하여 활동을 함께 합니다.

전공교육부란,  
학생들의 진로 탐색을 도우며 학습 환경을 조성하고  
전공 선택을 함께 고민하는 부서.  
학우들의 전공선택에 도움을 주고 관련 활동을  
기획하여 편한 진로탐색의 기회를 주는 부서.



# 자유전공학부 학생회 모집

## #학생회 모집

모집 일정: 3월 4일 - 9일  
 대면 면접: 3월 10일 - 12일  
 결과 발표: 3월 13일

참여방법: 자유전공학부 인스타그램 OR 학과 단톡방 공지사항 참고.  
 네이버 폼 양식에 맞추어 작성 후, 개별 연락을 통해 면접 진행.

지원 조건: 자유전공학부 학회비 납부자만 신청 가능.  
 학과에 대한 열정과 적극적 태도.

모집 대상  
 26학번  
 자유전공학부  
 신입생

모집 부서

|       |       |
|-------|-------|
| 기획부 5 | 총무부 2 |
| 문체부 2 | 홍보부 3 |
| 복지부 2 |       |



# 자유전공학부 요모조모

## # 학생회비 | & 과잠 & ^ 시설

★ ★ ★

### 학생회비

한 학기당 40,000원 (한번에 8만원 납부가능)  
 자유전공학부의 다양한 행사비로 활용될 예정  
 반대표, 학생회는 납부 필수  
 3월 4일-13일 납부 예정.

★ ★ ★

### 과잠

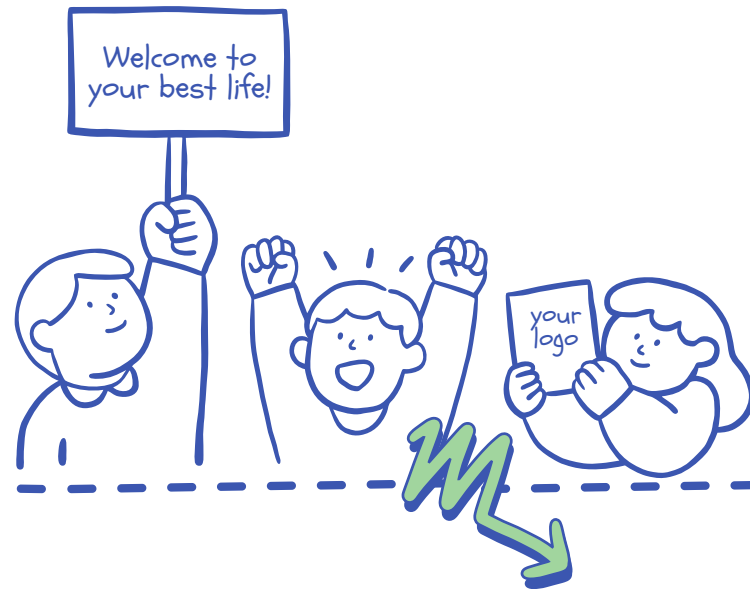
과잠 어바우더스 맞춤 제작 예정

★ ★ ★

### 시설

과방: 자유전공학부 인원 누구나 사용 가능  
 학회실: 자유전공학부 학생회 인원 사용 가능  
 사물함: 학생회비 납부자 사용 가능

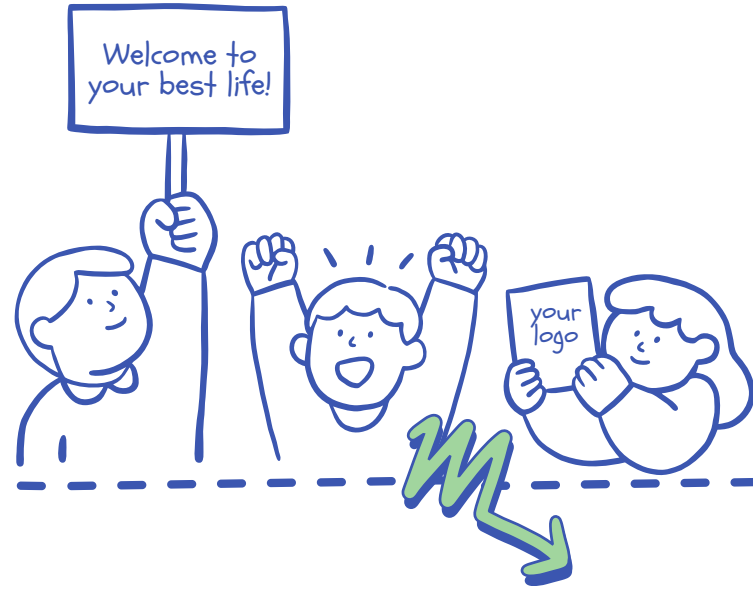
사물함 이용 안내 및 과방 규칙은 추후 공지 예정



# 자유전공학부 학생회

**#모집 부서 설명:** 기획부, 문화체육부, 소통홍보부, 행정복지부, 총무부

- 1 기획부 & 문체부: 학과 행사 전반의 기획과 운영 담당.
- 2 소통홍보부: 다양한 행사 및 이벤트를 시각적 콘텐츠로 디자인하여 효과적으로 전달하고 학생들과의 소통을 우선시하는 역할.
- 3 행정 복지부: 학과 복지와 관련된 다양한 프로그램을 기획하고 운영하고 불편함을 해결하는 역할.
- 4 총무부: 학회 재정의 투명성을 보장하고, 학회비 수납과 관리, 학회 감사 등 금전적인 흐름을 관리 및 감독하는 역할.



# 자유전공학부 학생회

## #학생회 임원진 소개



[ 학회장 이동윤 ]

인공지능융합학부 25학번



[ 부학회장 김민제 ]

경영학과 25학번



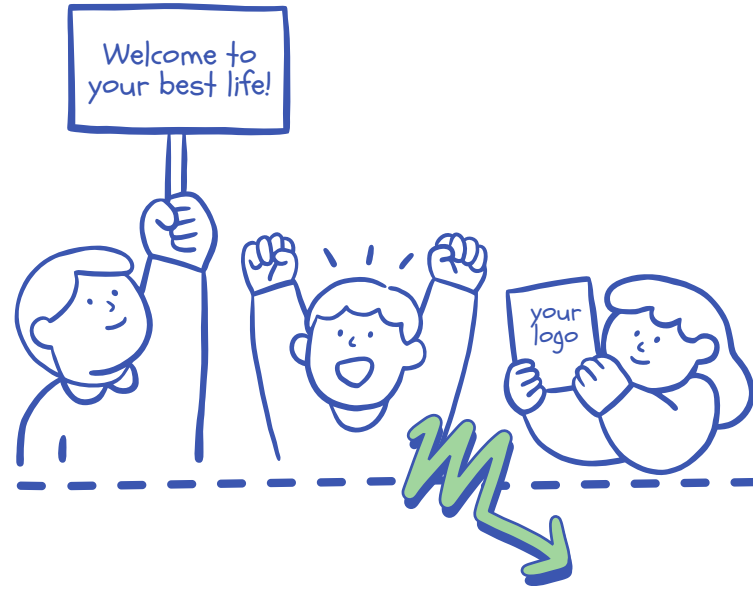
[ 총무부장 이지은 ]

인공지능융합학부 25학번



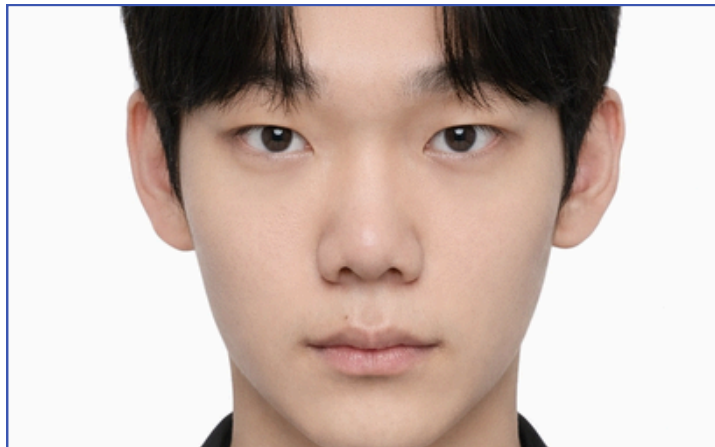
[ 전공교육부장 윤성빈 ]

보건관리학과 25학번



# 자유전공학부 학생회

## #학생회 임원진 소개



[ 기획부장 이준호 ]

경영학과 25학번



[ 소통홍보부장 성창경 ]

보건관리학과 25학번



[ 행정복지부장 김선준 ]

보건관리학과 25학번



[ 문화체육부장 한승민 ]

건축학과 25학번

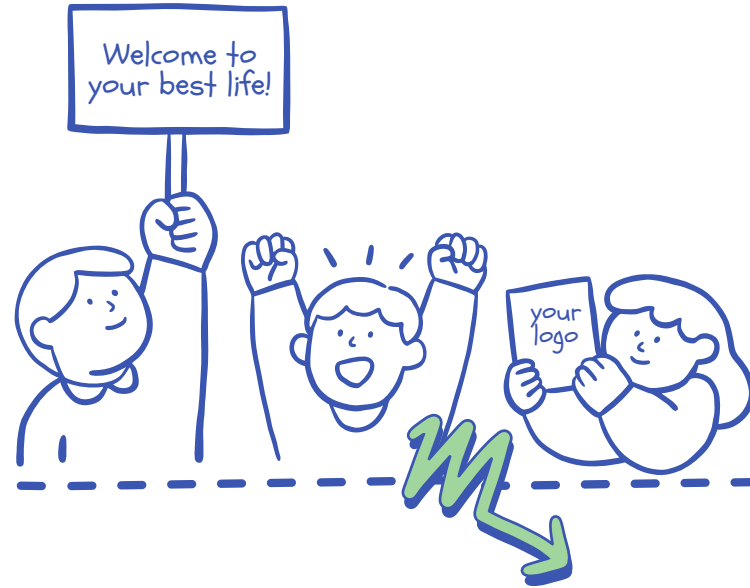


# 자유전공학부에 대해

## #전과 가능 학과

전과학점 최소 15학점, 자유전공학부 자기주도설계전공 포함 21개 학과

|         |           |             |           |
|---------|-----------|-------------|-----------|
| 글로벌한국학과 | 항공관광외국어학부 | 영어영문학과      | 경영학과      |
| 상담심리학과  | 바이오융합공학과  | 보건관리학과      | 환경디자인원예학과 |
| 식품영양학과  | 인공지능융합학부  | 컴퓨터공학부      | 동물자원과학과   |
| 사회복지학과  | 화학생명과학과   | 건축학과 (4/5년) | 체육학과      |
| 음악학과    | 아트앤디자인학과  | 데이터클라우드공학과  | 신학과       |



# 자유전공학부에 대해

## #학생 지원 체계

- 1 AA교수 (Academic Advisor): 자유전공학부 전담교수로서 학생들의 학교생활과 교육 전반을 관리
- 2 TA (Teaching Assistant): 자유전공학부 학생들을 위한 선배학생으로, 1학년 학교생활 전반을 지원
- 3 JA교수 (Joint Appointment): 각 전공 소속 교수로서 자유전공학부 학생들의 전공 선택 상담을 진행
- 4 SU-PREME 멘토링 프로그램: 자유전공학부 학생들의 학교생활 적응을 돕기 위해 자유전공학부 학생과 선배 멘토가 함께 참여하는 프로그램



# 자유전공학부에 대해

이수체계(교양)

## # 이수 체계 (교양)

\* (자유전공학부 전공탐색과미래설계(2)+글로벌영어(3) = (타학과) 글로벌영어1(3)+글로벌영어2(3)과 동일하게 인정

|                |   |    |        |   |            |    |
|----------------|---|----|--------|---|------------|----|
| 자유전공학부         | 그린교육  | 1  | 종교와 인생 | 2 | 인문예술 영역    | 3  |
|                | 지역사회공헌                                      | 1  | 인성과 사회 | 2 | 사회과학 영역    | 3  |
|                | 창의적 사고와 디지털 표현 (Q4)<br>* 사고와 표현과 동일 과목으로 인정 | 3  | 생활과 윤리 | 2 | 자연과학 영역    | 3  |
|                | 글로벌 영어 (Q1)                                 | 3  | 역사와 문화 | 2 | 디지털리터러시 영역 | 3  |
|                | 인생설계와 진로 I, II                              | 2  |        |   | 인성교양 영역    | 3  |
|                | AI 리터러시와 문제해결 (Q1)<br>* 컴퓨팅 사고력과 동일 과목으로 인정 | 3  |        |   |            |    |
|                | 전공탐색과 미래설계 (Q1)                             | 2  |        |   |            |    |
| 이수학점<br>(38학점) |   | 15 |        | 8 |            | 15 |



# 자유전공학부에 대해

## #주요 사항

\* (자유전공학부) 전공탐색과미래설계(2)+글로벌영어(3) = (타학과) 글로벌영어1(3)+글로벌영어2(3)과 동일하게 인정

창의적 사고와 디지털 표현 (Q4)

\* 사고와 표현과 동일 과목으로 인정

3

F 성적을 받았을 경우 → 재수강  
(최대 학점 B+)

SU-PREME 프로젝트는 재수강 불가



# 자유전공학부에 대해

## #집중학기과 유연학기

| Q1                 | 학점(시수) | Q2                    | 학점(시수) | Q3                    | 학점(시수) | Q4                   | 학점(시수) |
|--------------------|--------|-----------------------|--------|-----------------------|--------|----------------------|--------|
| FYE(8주): 교양, 전공탐색  |        | SU-PREME(7주): PBL, 교양 |        | SU-PREME(7주): PBL, 교양 |        | 전공집중학기(8주): 전공기초, 교양 |        |
| 1-1학기 18학점         |        |                       |        | 1-2학기 17학점            |        |                      |        |
| AI 리터러시와 문제해결 3(6) |        | SU-PREME① 4(12)       |        | SU-PREME② 5(12)       |        | 창의적 사고와 디지털 표현 3(6)  |        |
| 전공탐색과 미래설계 2(4)    |        |                       |        |                       |        |                      |        |
| 글로벌 영어 3(6)        |        |                       |        |                       |        |                      |        |
| 인생 설계와 진로1 1(2)    |        |                       |        |                       |        |                      |        |
| 인성과 사회 2(2)        |        |                       |        | 종교와 인생 2(2)           |        | 그린교육 1(1)            |        |
| 전공 기초 3(3)         |        |                       |        |                       |        | -                    |        |
| CH 채플              |        |                       |        |                       |        | 전공 수업 6(6)           |        |
|                    |        |                       |        |                       |        | CH 채플                |        |



# 자유전공학부에 대해

## #집중학과 유연학과

### 삼육대학교 자유전공학부 이수 체계도





## 자유전공학부에 대해

### #마·크로 디그리

마이크로하나의 전공이 아니라, 특정 분야를 짧게·집중적으로 배우는 소규모 교육  
과정디그리

1학기 전공기초(3) + 1학기 SU-PREME 프로젝트 (4) + 2학기 SU-PREME 프로젝트 (5) =  
12학점

모두 수강한 경우 신청 가능



## Q&A: 무엇이든 물어보세요

지금까지 설명드린 내용 중에서 궁금한 점이 있나요?

선배들만 아는 맛집이 궁금해도 좋으니 편하게 물어봐 주세요.

지금 이 시간이 여러분의 궁금증을 해결하는 소통의 시간이 되었으면 합니다.