



GOYANG
RESEARCH
INSTITUTE

GYRI 고양시정연구원
GOYANG RESEARCH INSTITUTE

Think Tank Solution Bank Data Bank

고양시정연구원은

'지방자치단체 출연연구원의 설립 및 운영에 관한 법률'에 의거
인구 백만명 이상의 지방자치단체에 설립할 수 있는 공공연구기관으로,
고양시의 중장기 미래 연구 및 주요 시정 정책 연구를 담당하고 있는
고양시 출연 연구기관입니다.



THINK TANK

백만 특례시
고양시의 집현전

고양시 싱크탱크

고양시 중심의 지역혁신 연구
고양시 현안과제 심층 연구
대도시 연구 네트워크 강화



SOLUTION BANK

고양시 창조적 정책
연구 및 대안 제시

정책 솔루션뱅크

지역기반 창조적 정책 제안
시민 체감형 실증적 대안 제시
참여와 소통을 통한 정책 지원



DATA BANK

지역기반 데이터 구축 및
연속적 정책연구

고양 중심 데이터뱅크

데이터에 기반한 선제적 연구
체계적인 지역 정보 구축
연속적 연구를 통해 실용성 강화

고양시민이 행복하고
지속가능한 고양시를 만드는
연구를 하겠습니다.

고양시정연구원은
고양시민을 중심으로 생각하는
경기북부 유일
기초자치단체 연구원입니다.

2017년 5월 26일 개원한 고양시정연구원이
고양시와 시민들의 많은 격려와 지원으로
짧은 시간에도 불구하고 경기북부 중심 기초자치단체 연구원으로
자리를 잡아가고 있습니다.

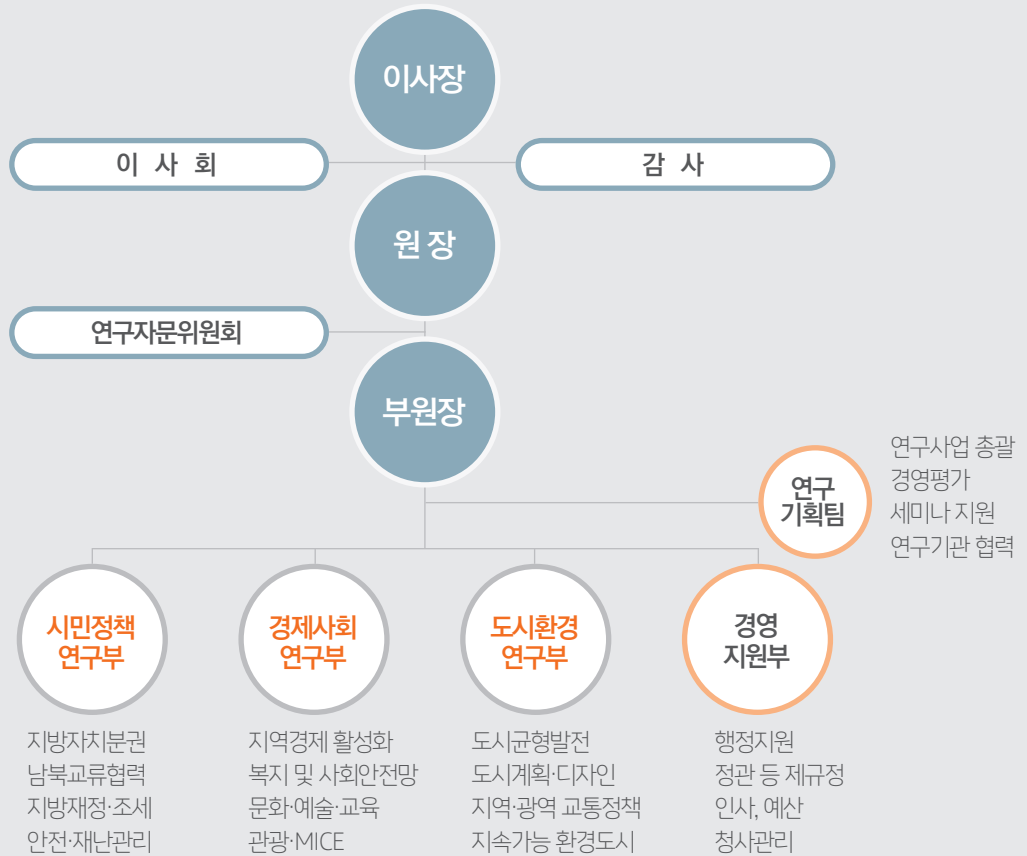
우리 연구원은 고양시민 중심의 정책 마련과
고양시의 지속가능발전을 연구하는 기관으로
좋은 연구와 실용적 정책 제안으로
더욱 살고 싶은 도시가 될 수 있도록
최선을 다해 지원하겠습니다.

감사합니다.

고양시정연구원장 이재은



조직도



연구분야 및 연구진



시민정책
연구부

지방자치

박종혁 선임연구위원
전성훈 연구위원

남북교류

안지호 연구위원

지방재정

이창균 초빙선임연구위원
석호원 연구위원

재난·안전

이정철 부연구위원



경제사회
연구부

지역경제

이현정 선임연구위원

복지

문정화 연구위원

문화·관광

권선영 부연구위원
송수엽 부연구위원

응용통계

윤신희 부연구위원



도시환경
연구부

도시계획·설계

김준우 연구위원

도시재생·주거

김리영 연구위원

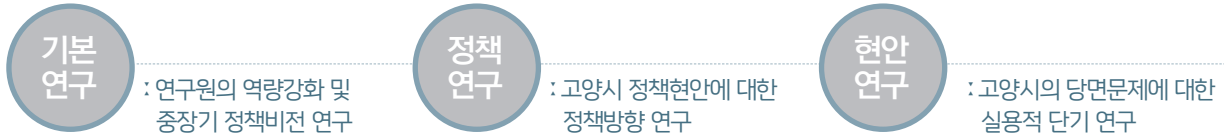
교통

백주현 연구위원

환경

임지열 부연구위원

연구활동 및 연구성과



2017

>> 정책연구

- 통일 시대를 대비한 접경지역 고양시 거점 도시 전략 연구
- 고양시 도시재생사업 추진체계 제안 연구
- 주민자치분야 고양시 미래 정책개발 연구
- 기초자치단체 관점의 헌법개정안 연구
- 고양시 일자리 창출을 위한 경제·산업 현황 분석 및 정책방안 연구
- 고양시 사회복지예산 분석
- 통일한국 고양실리콘밸리 통합 도시설계 연구
- 고양시 도시환경분야 용역과제 분석평가 연구
- 고양형 주민참여예산제 운영모델 개발
- 고양청년스마트타운 벤처·창업지원프로그램 구성안 연구

2018

>> 기본연구

- 고양아쿠아스튜디오 비전 및 발전전략 연구
- 고양시민의 삶의 질 지표 개발과 수준에 관한 연구
- 규제특례를 활용한 고양시 신산업 및 신서비스 육성방안 연구

>> 정책연구

- 고양시 복지 민관협치체계 발전 방안 연구
- 4차 산업혁명에 따른 ICT첨단산업 기업유치 방안 연구
- 고양비전(장기종합발전계획) 재수립 연구

>> 현안연구

- 남북관계 개선에 따른 접경지역 고양시의 역할
- 고양시 시정연구용역 총서 (2011-2017)
- 고양시 고용 및 일자리 현황 분석

- 고양시 산업 현황 분석
- 고양시 사회보장 통계 분석
- 고양시 인구변화 분석
- 고양시 대규모 행사의 지역경제 파급효과 분석
- 고양시 위드유(With You)운동 확산을 위한 젠더 관련 프로그램 개발 연구

>> 수탁연구

- 고양시 지역사회보장계획 수립을 위한 고양시민 사회보장 욕구 조사 설계·결과 분석
- 스마트 IoT 보행로 실증연구

>> 위탁연구

- 수도권 접경지역 규제 피해 산정기준 마련 연구

수탁 연구

: 외부기관의 연구의뢰에 따른 용역연구

위탁 연구

: 타 연구기관에 위탁하여 수행·관리하는 연구

공동 연구

: 타 연구기관과 공동으로 추진하는 연구

2019 (2019. 5. 29 기준)

>> 기본연구

- 고양시 남북표준 시범도시 추진 실행 방안
- 고양시 재난관리체계의 효과적 운영방안 연구
- 고양형 디지털콘텐츠산업 육성·발전방안 연구
- 고양시 중장년 생활실태 분석 연구
- 고양시 문화자원 현황 및 특성분석 연구
- 고양 아파트도시 연구(1)-일산신도시 공동주택 분석
- 고양시 LID(저영향개발) 도입 전략 연구
- 고양시 관광산업 경제적 특성 연구
- 사회지표 개발 비교분석 연구

>> 현안연구

- 고양시 평화통일 공감대 사업의 논리와 전략
- 지방자치단체 50+ 지원센터 운영사례 연구
- 수도권 접경지역 규제 피해 산정기준 마련 연구
- 고양시 실내 미세먼지 관리 현황 및 전략 연구

>> 수탁연구

- 고양시 평화경제특구 기본 구상

>> 정책연구

- 고양시 남북경협사업 지원 방안 연구
- 고양시 공공부문 감정노동자 실태분석 및 지원방안 연구
- 고양시 특화 공예산업 육성·발전방안 연구
- 고양시 청년·민간부문 일자리 맞춤방안 연구
- 고양시 노인복지 인프라 구축 방안 연구
- 고양시 장애인 인식개선 방안 연구
- 고양시 문화다양성 실태조사 연구
- 고양시 청소년정책 기본계획(2020~2022) 수립 연구
- 호수공원의 리모델링 기본계획 연구
- 고양시 재활용 쓰레기 수거 개선방안 연구
- 고양시 녹색건축 세부기준 마련
- 고양시 재정비축진사업(뉴타운) 찬·반갈등 해소방안 모색
- 대도시 재정실태의 비교분석과 특례시 도입에 따른 고양시의 대응방안 연구
- 고양시 세입증대 방안 및 전략
- 지속가능한 마을만들기를 위한 5개년 기본계획 수립
- 다문화가족과 외국인주민 지원과 정책 개발을 위한 실태 및 욕구조사
- 고양 관광 MICE도시 브랜드 전략 구상을 위한 기초 조사 연구
- 고양시 지역통계 현황 연구
- 고양시 국공유지 현황 및 활용전략 연구

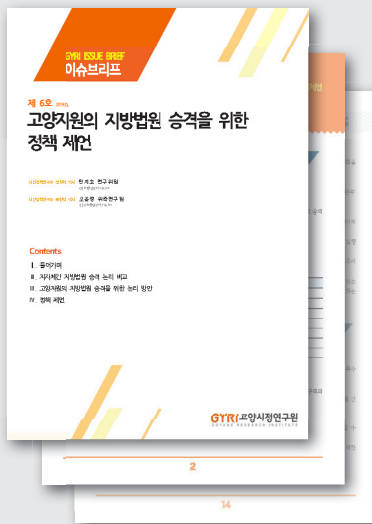
정기간행물

고양시정연구원 발간자료 보기 & 다운받기

연구보고서·정기간행물 - 홈페이지(www.gyri.re.kr) 방문 후 다운받기
정기간행물 - 메일링 서비스 신청(survey@gyri.re.kr)

GYRI 이슈브리프

고양시정의 현안과 관련한 다양한 이슈를 발굴하여 분석한 보고서



GYRI 도시정책정보

전국 지자체 주요정책, 연구동향, 입법 조례의 내용을 담은 주간정보지



인포그래픽

복잡한 연구 정보를 시각 그래픽을 사용하여 간결하고 쉽게 전달하는 간행물



시민과 함께하는 연구원

고양시정연구원에서는 시민과 함께하는 연구사업, 시민의 목소리 위원회, 연구과제별 시민자문단 운영 등을 통하여 시민참여 연구를 진행하고 있습니다.

시민과 함께하는 연구사업



- 시민이 정책을 제안하고 직접 연구할 수 있는 기회 제공
- 공모 후 심의를 통해 고양시에 필요한 연구 주제 선정
- 고양시정연구원 연구진의 연구 지원 및 참여

시민의 목소리 위원회



- 시민참여 연구원 운영을 위해 '시민의 목소리 위원회' 구성
- 시민참여 정책제안 및 시민 체감형 연구원 운영 유도
- 공개 모집 및 내부 추천을 통해 총 30명 위원회 구성 (1년 임기)
- '시민과 함께하는 연구사업' 심의 및 연구자문 초청

연구과제별 시민자문단 운영



- 시민참여가 필요한 과제일 경우, 별도 시민자문단 운영 지원
- 연구 진행 과정 중 시민참여를 통해 연구자문 진행
- 공개모집을 원칙으로 다양한 시민들의 참여 유도

학술세미나



고양시정포럼

- 2018년부터 추진된 고양시정연구원의 대표 포럼
- 고양시정 관련 주요 주제를 선정하여 포럼 개최 정례화

개원기념 세미나

- 2017년 5월 26일 연구원 개원을 기념하기 위해, 매년 5월 개원기념세미나 개최
- 다양한 연구주제를 함께 논의하며 고양시정 연구원 미래 연구방향 토론

국제학술대회

- 고양시와 협력하여 국제학술대회 공동 추진
- 국내외 전문가를 초청하여 고양시를 위한 실질적 정책 아이디어 발굴 및 공유



공동 세미나

- 고양시 공공기관 및 관련 연구기관과 협력하여 공동 세미나 포럼 운영

의정토론회

- 고양시의회 의원들의 입법역량 강화 및 지방자치 지원 조례 및 정책 개발을 위한 전문가 토론 지원

연구성과보고회

- 한 해 동안의 연구성과 대외적 발표
- 시민 및 전문가, 공직자와 성과 및 정책 공유



연구 협력 MOU 2017

- 중부대학교
- 창원시정연구원
- 한국항공대학교
- 수원시정연구원



연구 교류 (2019. 5. 29 기준)

연구 협력 MOU

연구기관 협의체 (스마트시티 관련)

- | | |
|---------------|-----------|
| · 국토연구원 | · 서울연구원 |
| · 강원연구원 | · 수원시정연구원 |
| · 경기연구원 | · 울산발전연구원 |
| · 경기도 경제과학진흥원 | · 전북연구원 |
| · 경남발전연구원 | · 제주연구원 |
| · 고양시정연구원 | · 창원시정연구원 |
| · 광주전남연구원 | · 충남연구원 |
| · 대구경북연구원 | · 충북연구원 |
| · 대전세종연구원 | |

연구 협력 MOU 2018

- 경기연구원



연구 협력 MOU 2019

- 한국지방세연구원
- 동국대학교
- 한국건설기술연구원 (예정)
- 국토연구원 (예정)
- 지방행정연구원 (예정)



 **GYRI** 고양시정연구원
GOYANG RESEARCH INSTITUTE

**GOYANG
RESEARCH
INSTITUTE**

(우)10393 경기도 고양시 일산동구 태극로 60 (빛마루방송지원센터 11층)
T. 031-8073-8341 F. 031-8073-0710
www.gyri.re.kr
www.facebook.com/goyangre