

정원분야 실습·보육공간 조성사업

2020년 정원드림 프로젝트

“정원을 가꾸며,
꿈에 다가서다”

한국수목원관리원 정원사업운영TF팀

2020.02.



Contents

1. 사업의 개요
2. 추진 일정
3. (학생)참가 방법 안내
4. 대상지 현황

1. 사업의 개요

01 사업 배경 및 필요성

- 정원분야 인력은 지속적으로 배출되고 있으나, 현장 중심의 전문성을 키울 수 있는 지원체계는 전무
 - * 정원관련 대학 졸업생현황(조경·산림·원예, '17년) : 졸업 2,891명, 취업 1,570명
- 자격 국내외 정원시장 규모가 확대되 상황임에도 현장경험 등 부족으로 취·창업 등에 진입장벽 발생
 - 단순 관리 인력으로만 참여
 - * 기업 등에서는 식물배치·공간디자인, 관리 등에 숙련된 디자이너·가드너를 선호
- 정원분야 취·창업자 실험 공간을 제공함으로써 역량강화를 통한 시장진출 지원과 도시재생 기여



2019 한국도로공사 정원디자인 공모전

“길과 정원, 쉬어가도 괜찮아.”

주제

일시

- 기간 : 2019. 7. 1(월) ~ 7. 10(수) 16시까지
- 방법 : 온라인 접수(jesuscapscape@ex.co.kr)

공모대상

- 일반부 : 정원에 관심있는 대한민국 국민 누구나
- 학생부 : 정원분야 대학, 대학원, 직업학교 재학생 또는 졸업예정자

대상별 시상내역

구분	대상	최우수상	우수상
일반/학생	1/1	1/1	1/1
포상금	각 200만원	각 100만원	각 50만원

신청처

- 경품추진비용 : 일반 180만원 / 학생 100만원
- 대상 : 1차 선정작 각 7작품, 총 14작품

문의

- 자세한 내용은 홈페이지(www.ex.co.kr) 모집요강 참고
- 한국도로공사 시설기획 054) 811-2876

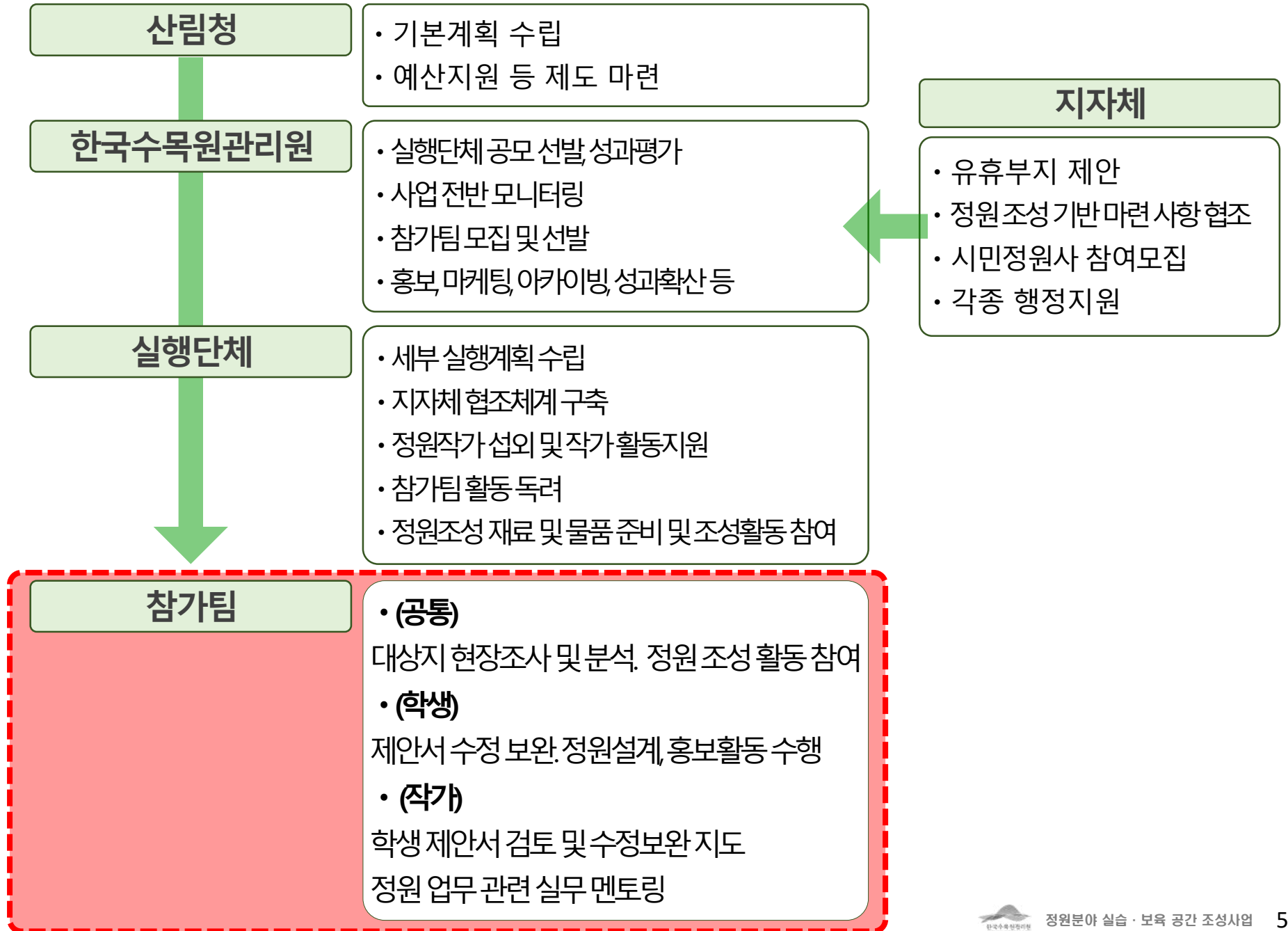
ex 한국도로공사

02 사업 취지

- 본 사업은 정원 분야 전문가와 관련업계 취업을 준비하는 청년, 공동체가 참여하는 참여형 프로젝트로 도심 속 소규모 유휴 부지를 찾고 정원으로 조성 사업임
- 자격 요건을 갖춘 자로 구성된 응모팀은 한국수목원관리원에서 주관하는 서류전형에 응모하여 일련의 평가를 거쳐 사업 참여팀으로 최종 선발 예정임
- 참여팀은 지정된 사업수행 기간 동안 지정된 장소에 서류심사에 제출한 제안서를 바탕으로 정원 작가와 아이디어를 발전시켜 정원을 조성함



03 사업 체계 및 역할



01 세부추진일정

- 모집공고 **2.17.~5.15.**
- 접수기간 **5.11.~15. 18:00**
- 최종발표 **5.25.**
→ 최종참가팀 25팀 선정 완료
- 발대식 및 전문가 토크쇼 **6월 초순**
→ 정원작가+참가팀 매칭
→ 사업 세부 추진방향 설명회 등
- 정원작가멘토링 **6~7월**
→ 설계 안 크리틱,
→ 현장 사전답사, 지자체 협의 등
- 정원 조성 **7~8월**
→ 설계안 바탕으로 실제 정원 조성
- 정원 보수 및 관리 활동 **8~9월**
→ 식물 관리, 보식 및 시설물 점검
- 정원 조성 결과평가 **10월 중**
→ 초기 제안서 평가, 활동 일지, 정원 조성 완성도, 사후 관리 활동 등 평가(6개 팀 선정)
- 최종 발표회 및 시상식 개최 **11월 초**
→ 우수사례 발표 및 우수작품 시상
- 상시 및 특별활동 **상시**
→ 활동일지 작성, 홍보활동 수행
→ 정원 조성 관련 게릴라 미션 수행

01 참가자 모집 요강

■ 개요

- 사업명: 정원분야 실습·보육공간 조성사업
- 사업대상: 전국 25개소/년
- 참가대상: 팀당 정원 관련 전공자 5명 이내로 구성된 25개 팀
- 주최주관: 주최-산림청, 주관-한국수목원관리원(www.kiam.or.kr)

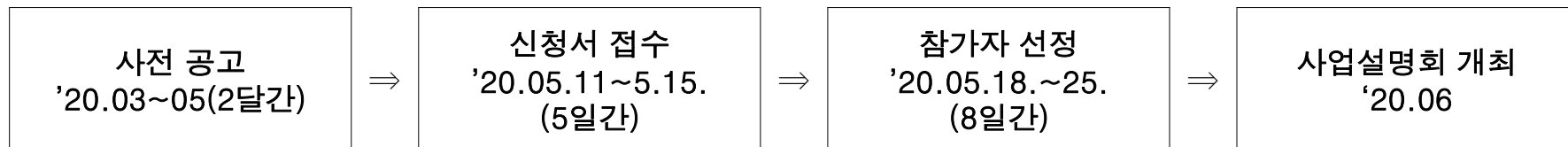
■ 참가자격

- 전국 정원 관련 대학 관련학과 재학생(휴학생 포함)·졸업생, 지자체 운영 정원 전문가 수료생 등 정원 관련 업계 취업 준비생
- 20세 이상 ~ 34세미만 신청자 우선 선발(청년고용촉진 특별법 기준)

■ 참가신청

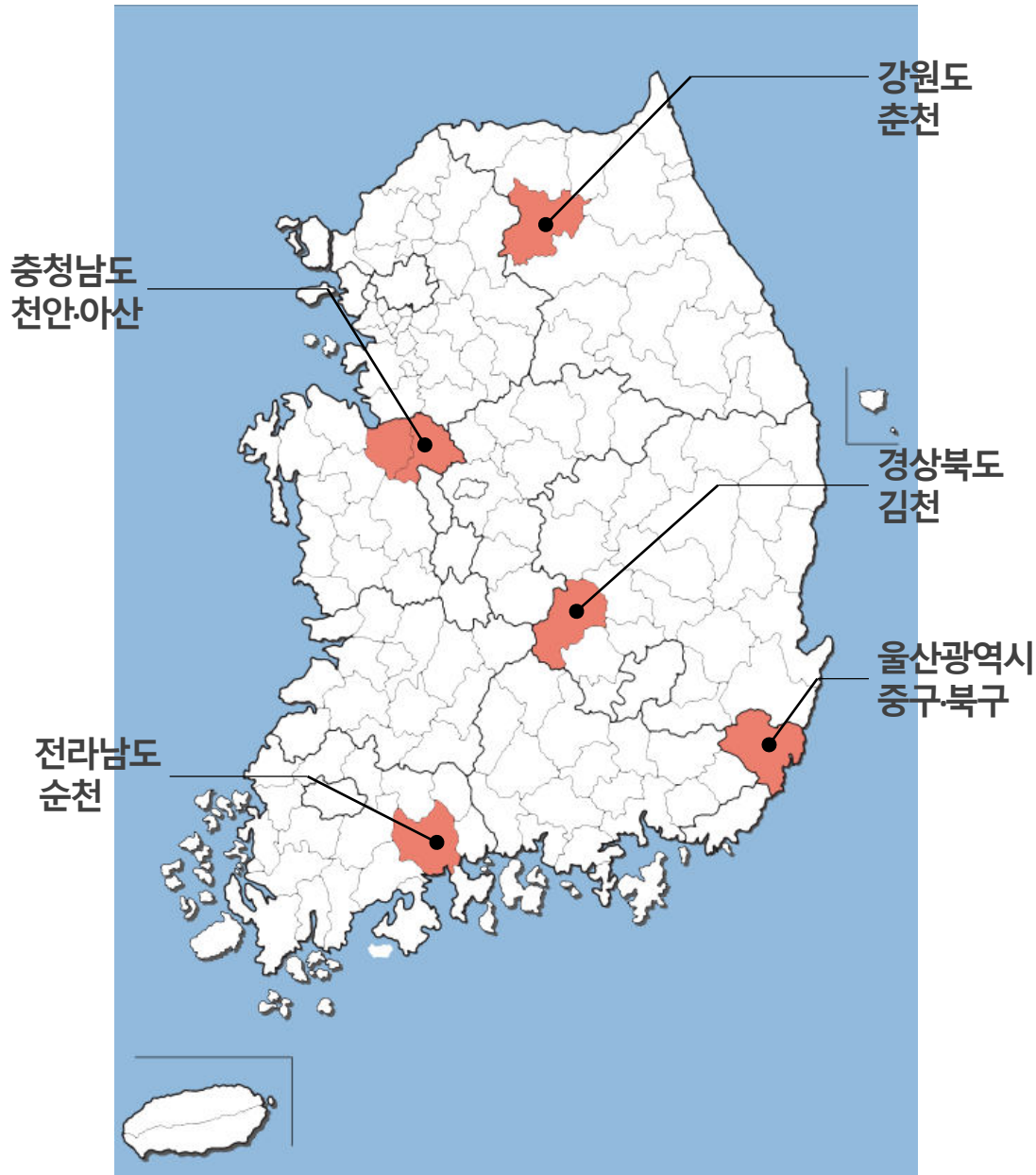
- 신청서 및 제안서 작성, 이메일 접수
- 자세한 사항 작성 양식 참조

■ 참가자 모집 일정(안)



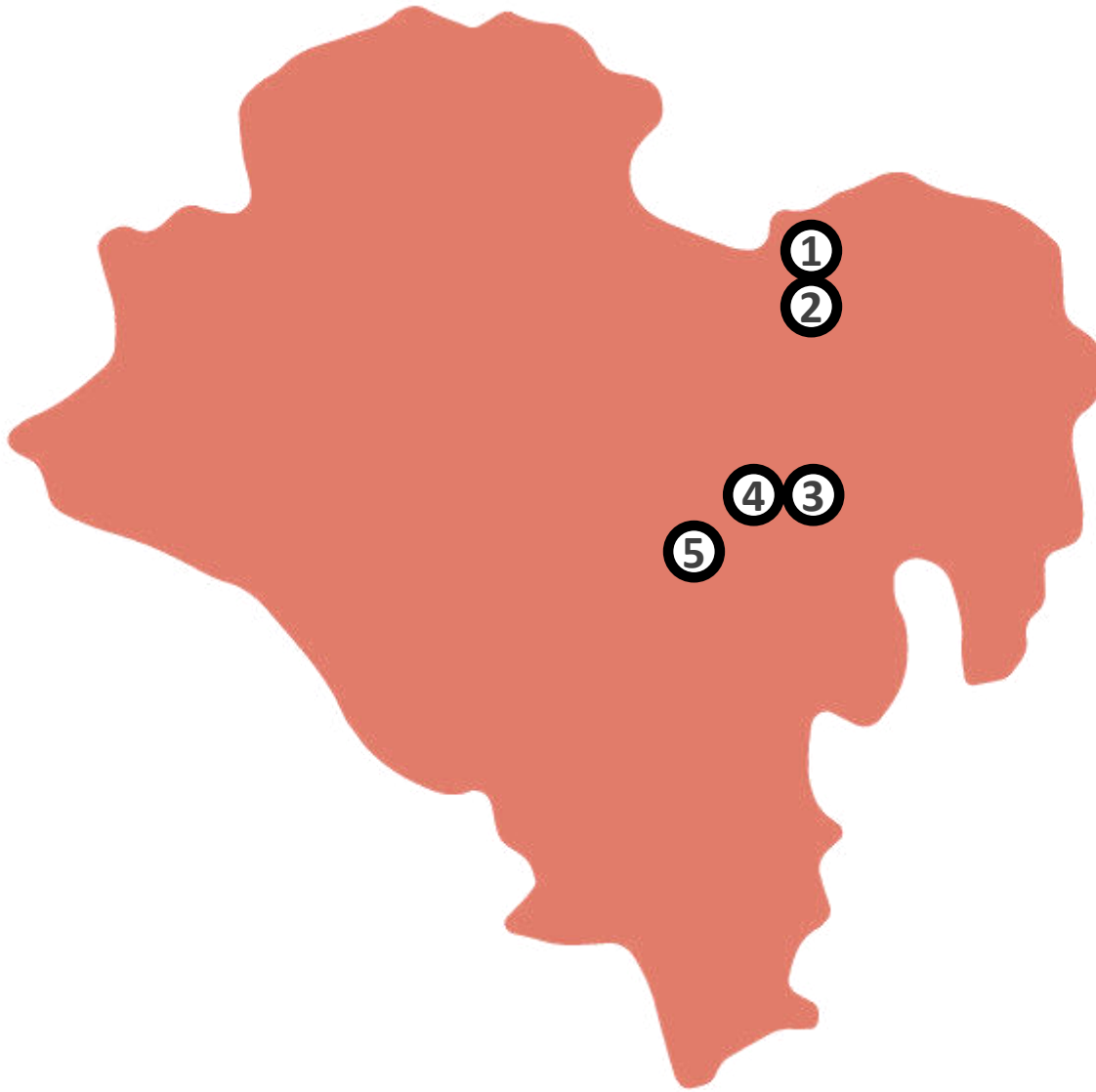
※ 본 일정은 사업의 추진 경과에 따라 변경될 수 있음

00 개요



광역	기초	대상지명
울산광역시	중구	소바우공원
	중구	달빛공원
	중구	돌방공원
	북구	천곡동 공한지
	북구	달천철장
강원도	춘천시	조각공원
	춘천시	조각공원
	춘천시	약사천수변공원
	춘천시	강원도립화목원1
	춘천시	강원도립화목원2
충청남도	아산시	아인하우스
	아산시	신정호수공원
	아산시	송곡도서관
	천안시	천호지공원
	천안시	천안시청
전라남도	순천	순천역광장
	순천	순천조례호수공원
	순천	선평삼거리
	순천	순천SOS어린이마을
	순천	순천만습지입구
경상북도	김천시	왕버들공원
	김천시	메타세쿼이아 가로수길
	김천시	무궁화동산
	김천시	김천자산동벽화마을1
	김천시	김천자산동벽화마을2

01 울산광역시 중구·북구



1 천곡동나대지

주소: 울산북구천곡동

면적: 약 300m²

특징: 건물 철거 후 방치된 공간

2 달천천장

주소: 울산북구천곡동

면적: 약 1,400m²

특징: 폭이 좁은 가로 형태

3 달빛공원

주소: 울산중구복산동

면적: 약 400m²

특징: 가로녹지 인접 나대지 활용(장방형)

4 소바우공원

주소: 울산중구우정동

면적: 약 400m²

특징: 기존 고래 조형물 외 방치된 녹지 공간

5 돌방공원

주소: 울산중구유곡동

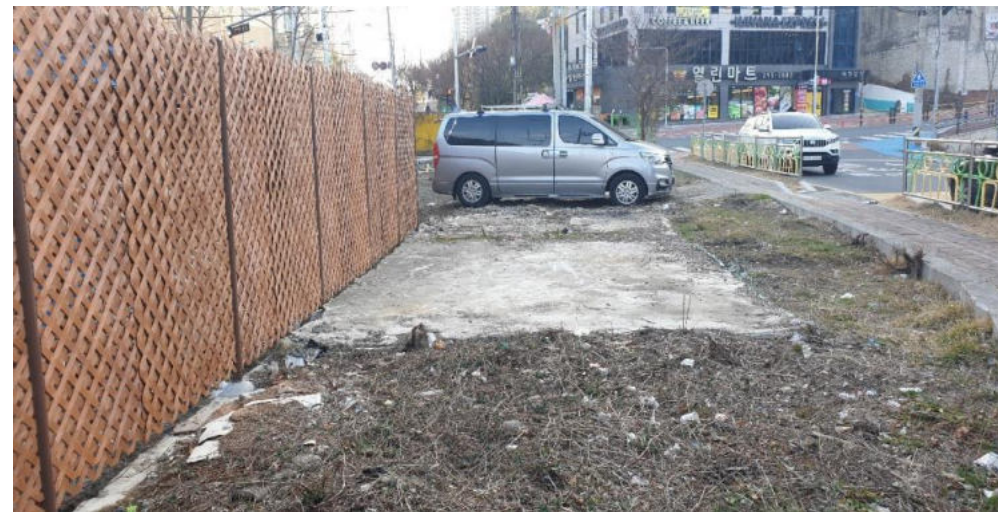
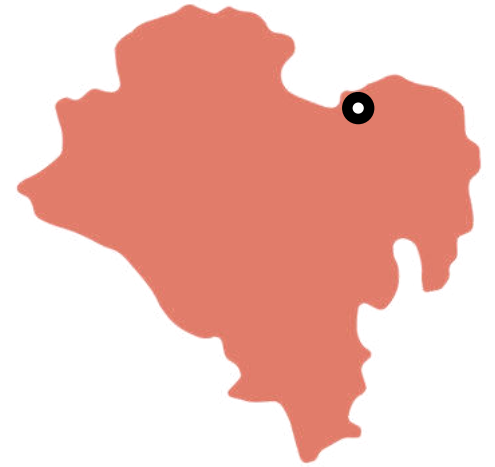
면적: 약 500m²

특징: 대상지 경사 고려, 근린공원으로 이용 중

4. 대상지 현황

01 울산광역시 중구·북구

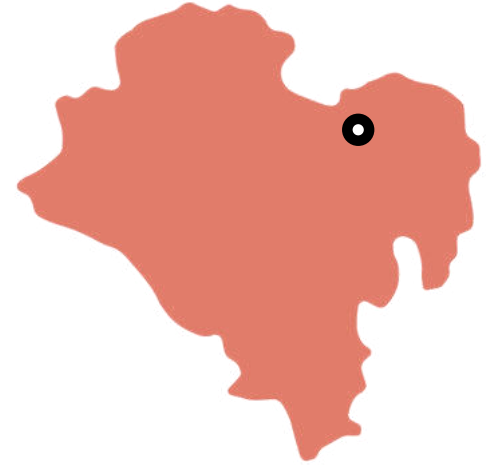
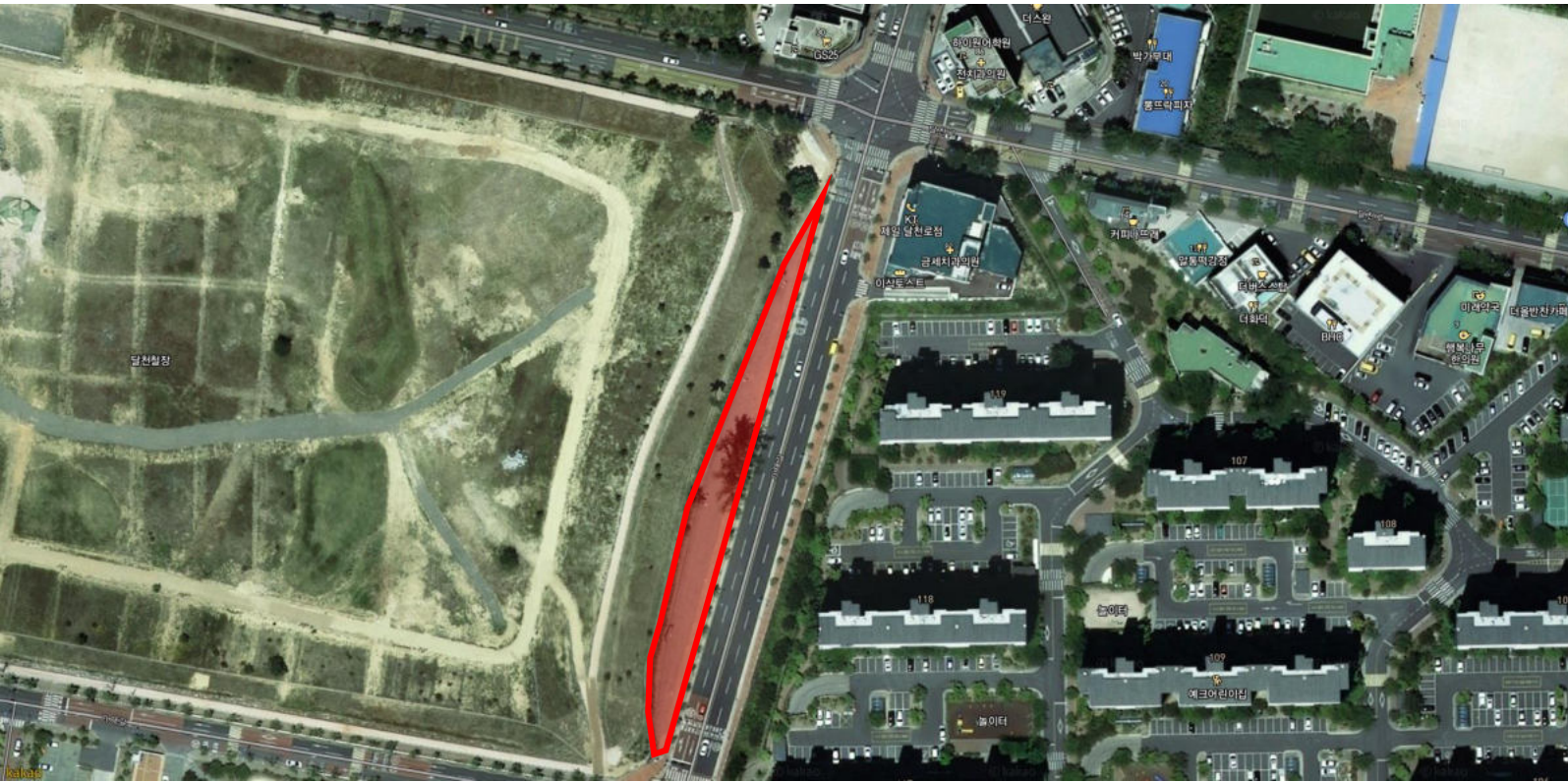
1. 천곡동나대지 주소:울산북구천곡동 면적:약300㎡특징:건물철거후방치된공간



4. 대상지 현황

01 울산광역시 중구·북구

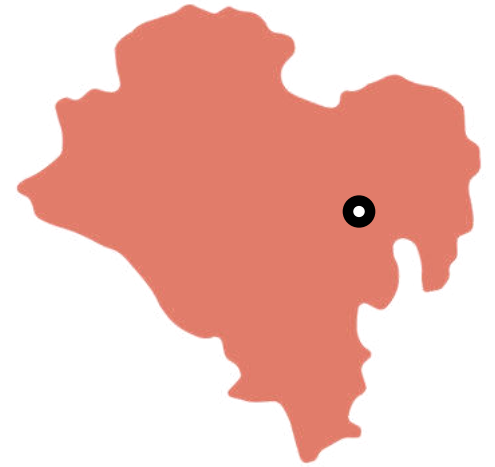
2 달천천장 주소: 울산 북구 천곡동 면적: 약 1,400m² 특징: 폭이 좁은 가로 형태



4. 대상지 현황

01 울산광역시 중구·북구

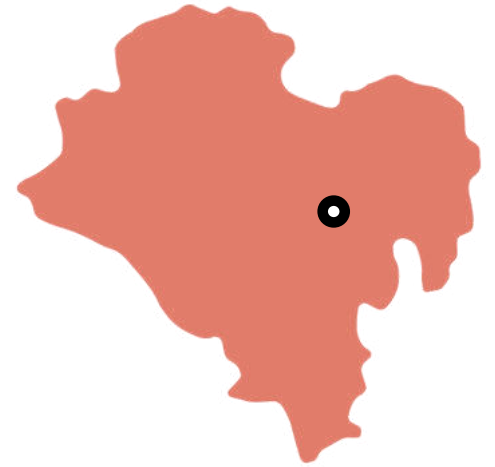
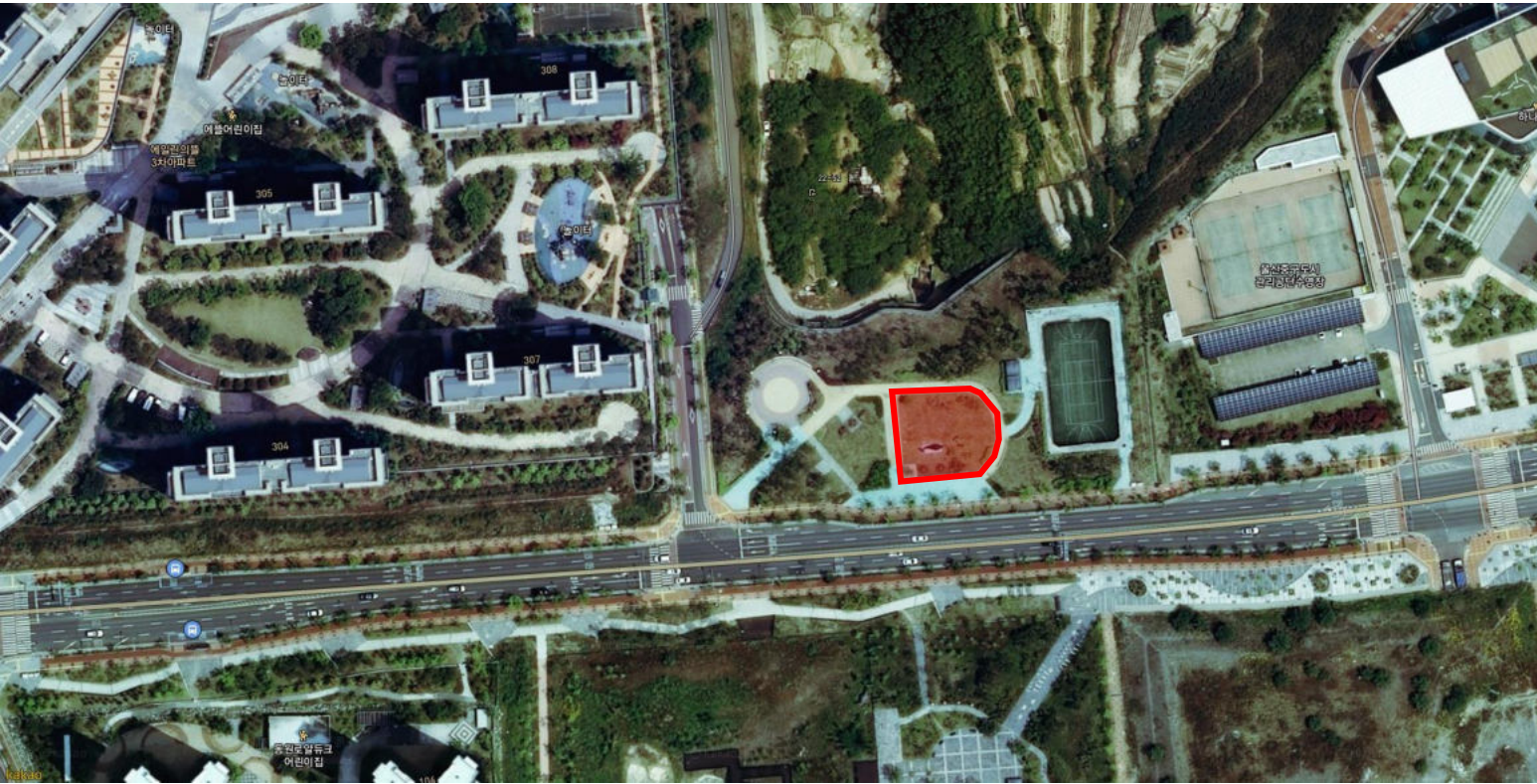
3. 달빛공원 주소: 울산 중구 북산동 면적: 약 400m² 특징: 가로녹지 인접나대지 활용(장방형)



4. 대상지 현황

01 울산광역시 중구·북구

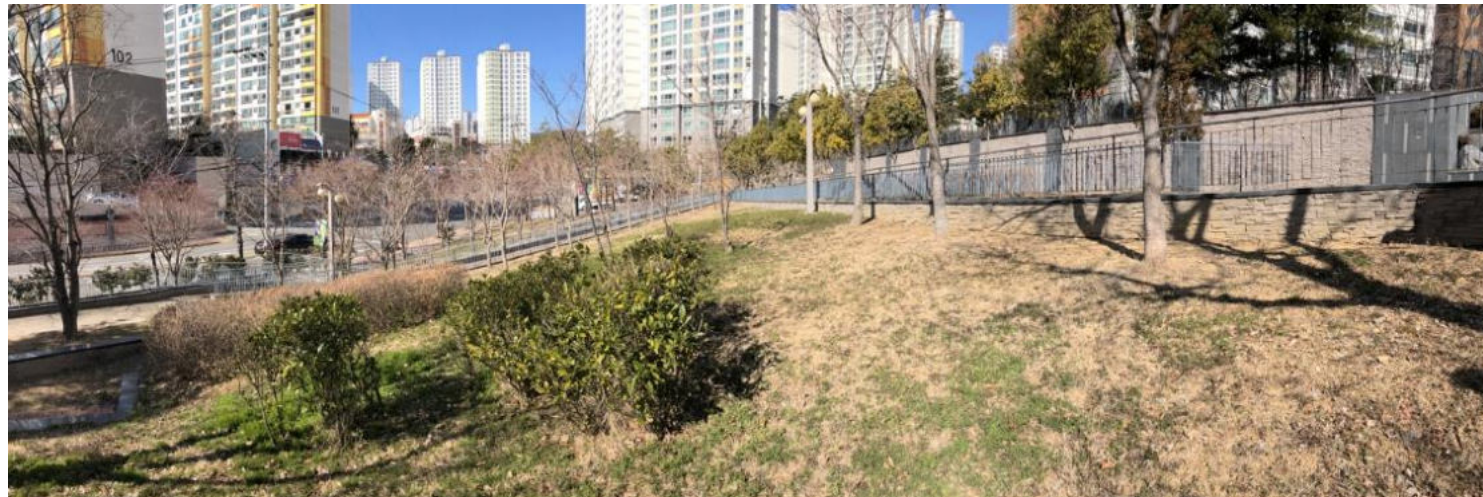
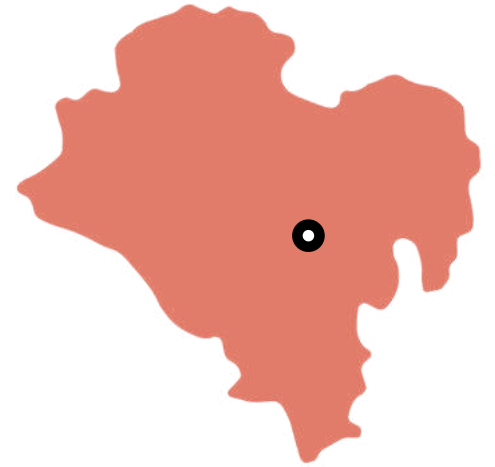
4. 소바우공원 주소: 울산 중구 우정동 면적: 약 400㎡ 특징: 기존 고래조형물외 방치된 녹지공간



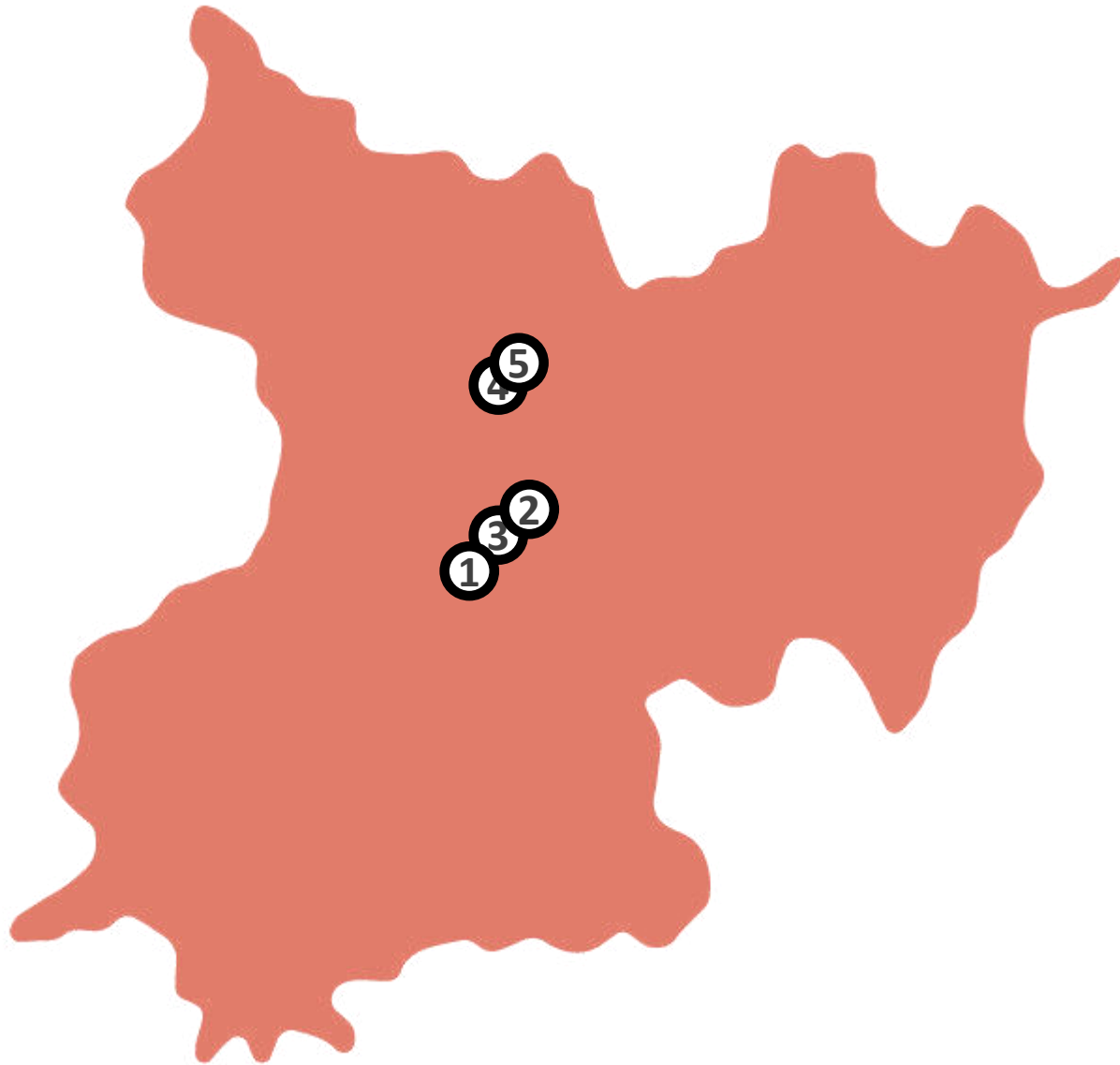
4. 대상지 현황

01 울산광역시 중구·북구

5. 돌방공원 주소: 울산중구 유곡동 면적: 약 500m² 특징: 대상지 경사 고려, 근린공원으로 이용 중



02 강원도 춘천



1 공지천 조각공원

주소: 춘천시 근화동 361-1

면적: 약 400m²

특징: 춘천시민 이용도 높은 공간

2 의암공원 옆 나대지

주소: 춘천 삼천동 469-17

면적: 약 400m²

특징: 대형수목 식재 및 일부공간 바닥 데크시설

3 약사천 수변공원

주소: 춘천시 약사동 150-15

면적: 약 400m²

특징: 인근어린이집, 공원등 인접

4 강원도립화목원1

주소: 강원 춘천시 사농동 644-1

면적: 약 400m²

특징: 기존식물(영산홍)이식후 조성 필요

5 강원도립화목원2

주소: 강원 춘천시 사농동 644-1

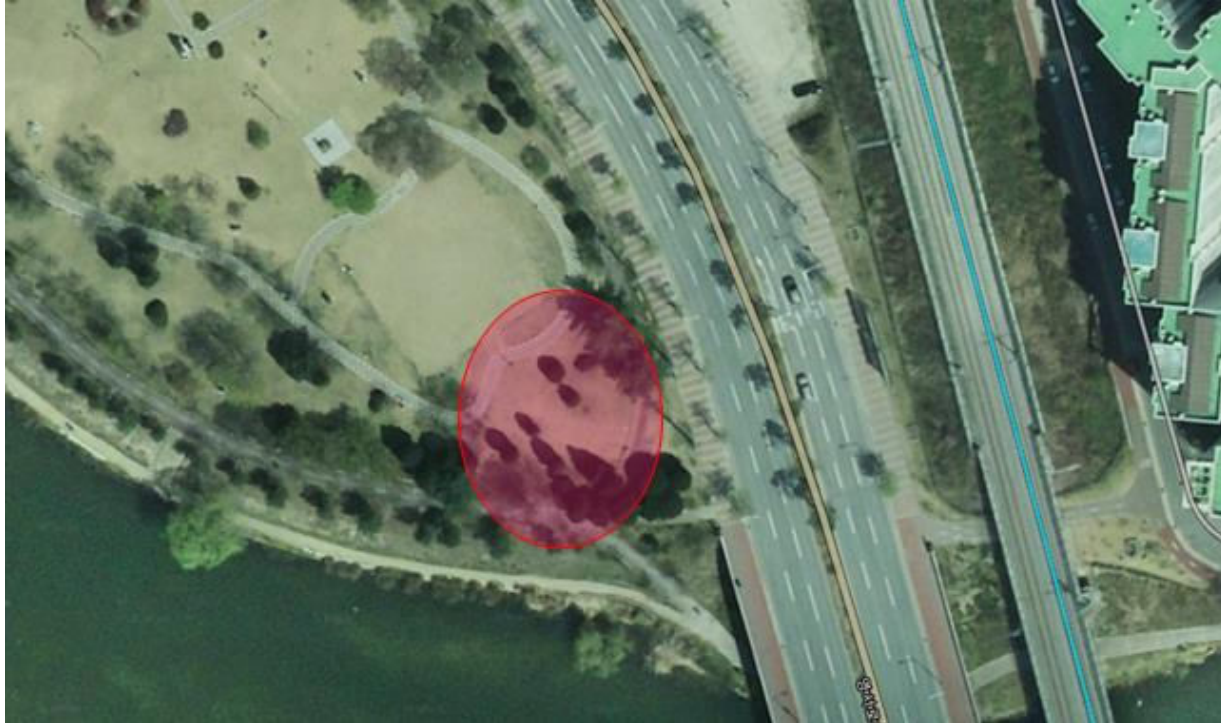
면적: 약 300m²

특징: 얇은 경사지역, 사후관리 용이

4. 대상지 현황

02 강원도 춘천

1. 공지천 조각공원 주소: 춘천시 근화동 361-1 면적: 약 400㎡ 특징: 춘천시민 이용도 높은 공간



4. 대상지 현황

02 강원도 춘천

2의암공원 옆나대지 주소:춘천삼천동 469-17 면적:약400㎡ 특징:대형수목식재 및 일부공간바닥데크시설



4. 대상지 현황

02 강원도 춘천

3. 약사천 수변공원 주소:춘천시 약사동 150-15 면적:약400㎡ 특징: 인근어린이집,공원등 인접



4. 대상지 현황

02 강원도 춘천

4. 강원도립화목원1 주소: 강원 춘천시 사농동644-1 면적:약400m² 특징: 기존 식물(영산홍)이식 후 조성 필요



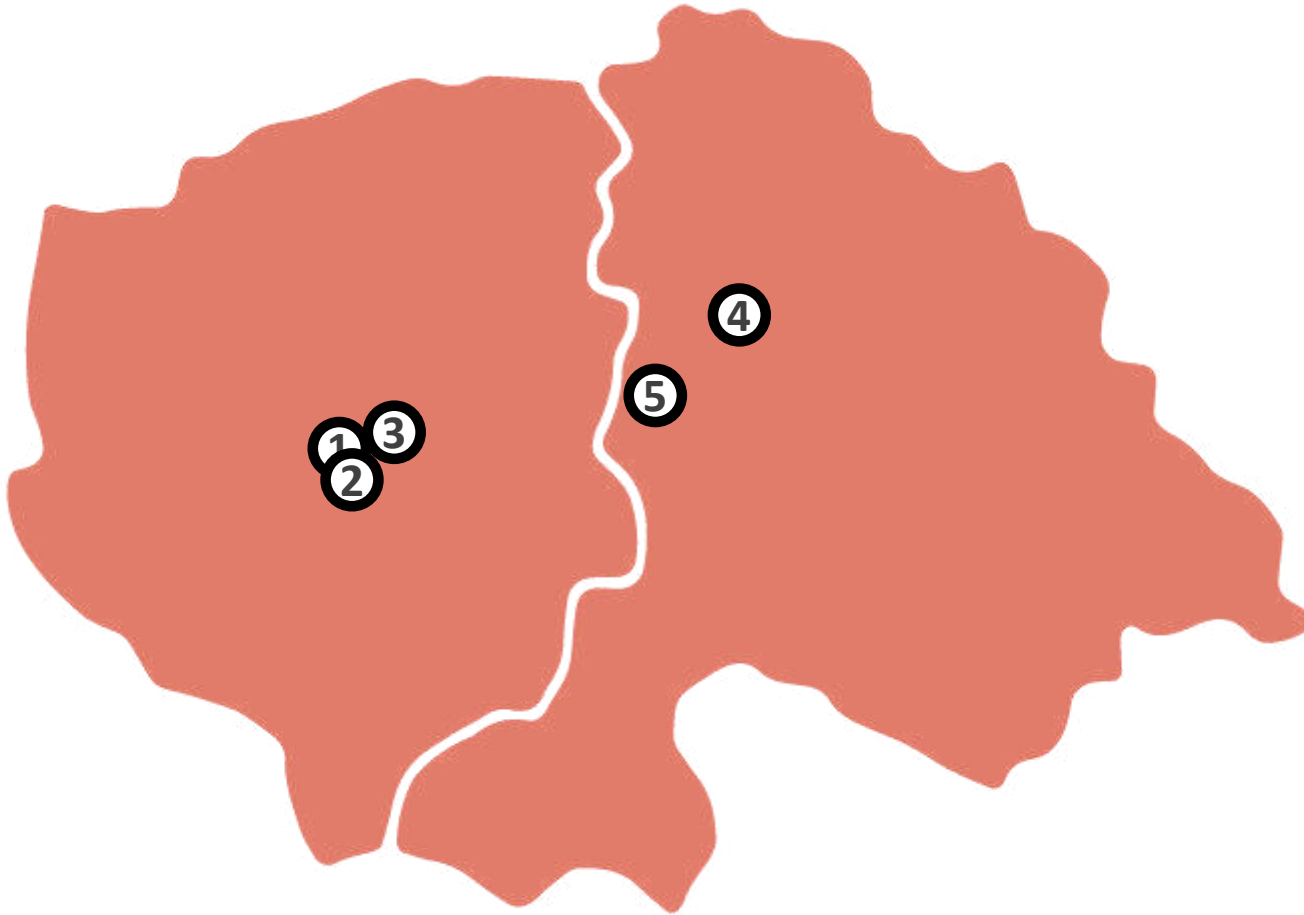
4. 대상지 현황

02 강원도 춘천

5. 강원도립화목원2 주소:강원 춘천시 사능동644-1 면적:약300m² 특징:얕은경사지역,사후관리용이



03 충청남도 아산·천안



1. 아인하우스

주소:충남 아산시 곡교천로27번길 31-3

면적: 300m²

특징: 인근 대상지 보육시설 거주학생 이용 받
대상지 옆 데크 연계하여 정원 조성 제안

2. 신정호수공원 유아숲체험원 인근

주소:충청남도 아산시 방축동 5

면적:400m²

특징:어린이 방문객 많음
대상지 내부 경사 있어 평탄화 작업 필요

3. 아산 송곡도서관(2020.03.06.추가)

주소:충청남도 아산시 염치읍 송곡리

면적:약300m²

특징: 도서관 이용자 휴게용 녹지공간

4. 천호지공원

주소:충청남도 천안시 동남구 안서동 474-2

면적:600m²

특징:봄철 행락객 및 이용객 높음

5. 천안시청

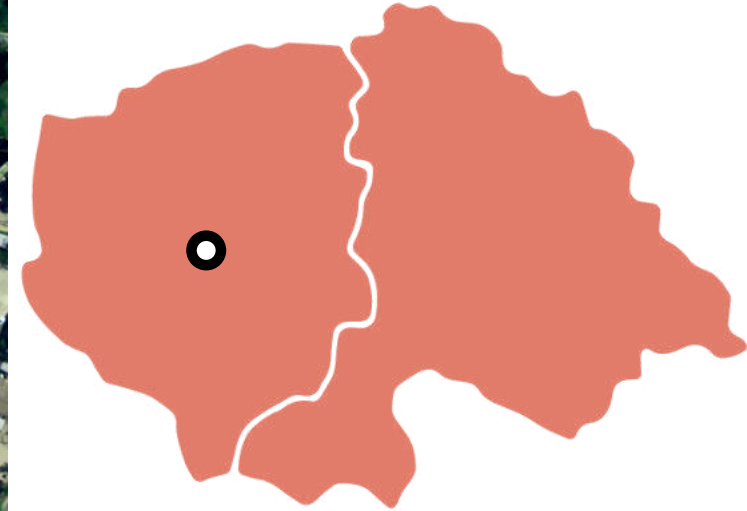
주소:충청남도 천안시 서북구 불당동 30

면적:300m²

특징: 사용되지 않고 방치된 선큰형 무대, 목재 좌석
및 계단, 배경용 벽체 등을 활용

4. 대상지 현황

03 충청남도 아산·천안



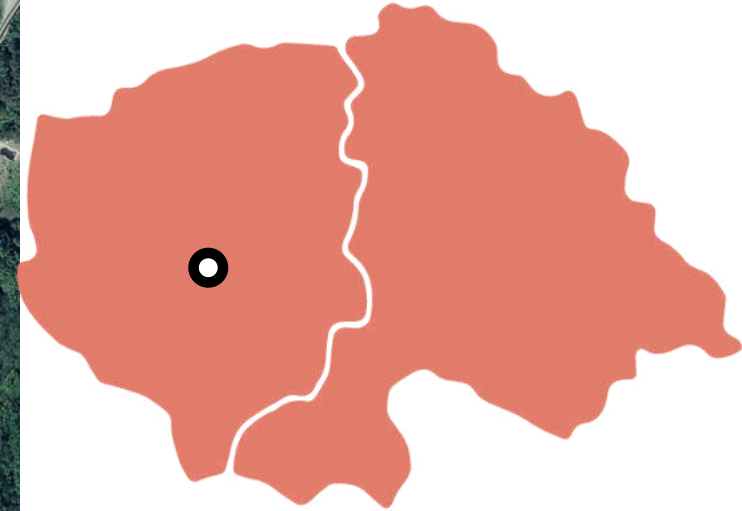
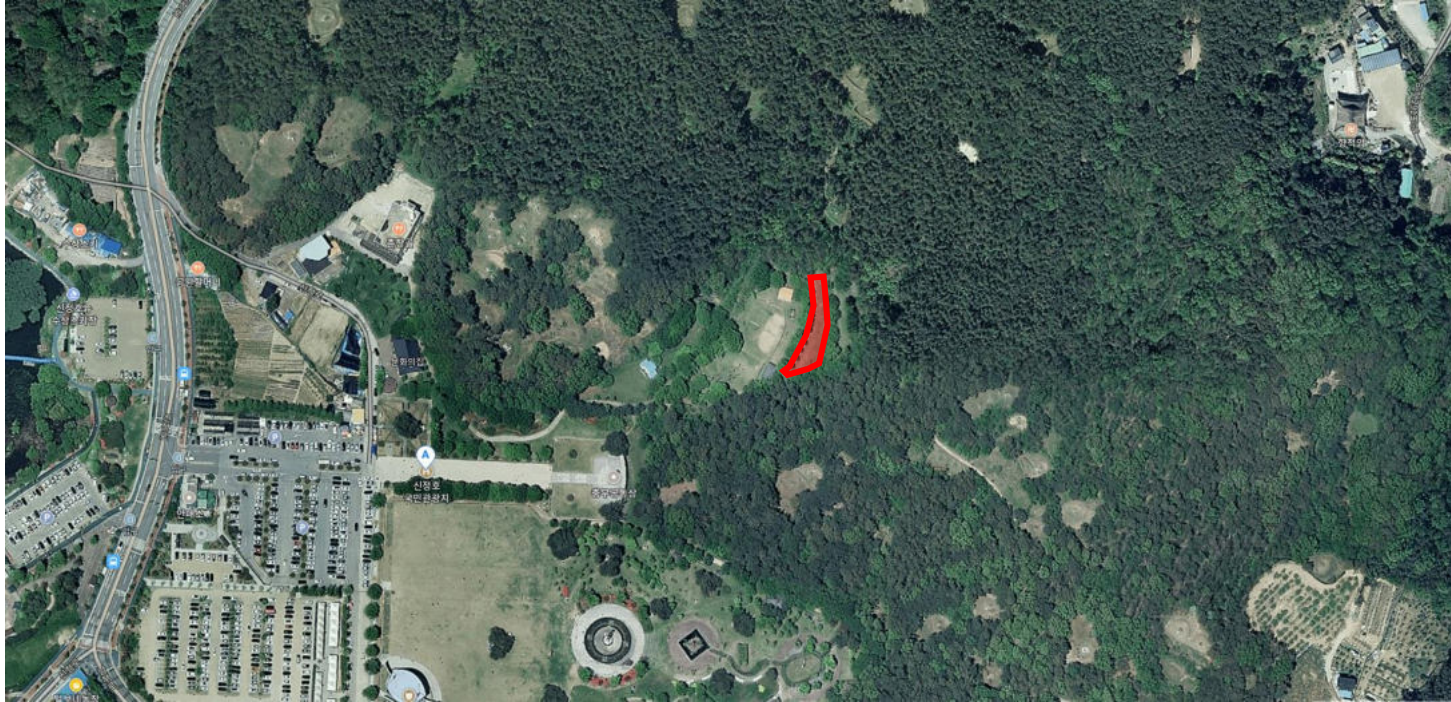
1 아인하우스

주소:충남 아산시 곡교천로27번길 31-3 면적: 300m² 특징: 인근 대상지 보육시설 거주학생 이용 발 대상지 옆 데크 연계하여 정원 조성 제안



4. 대상지 현황

03 충청남도 아산·천안



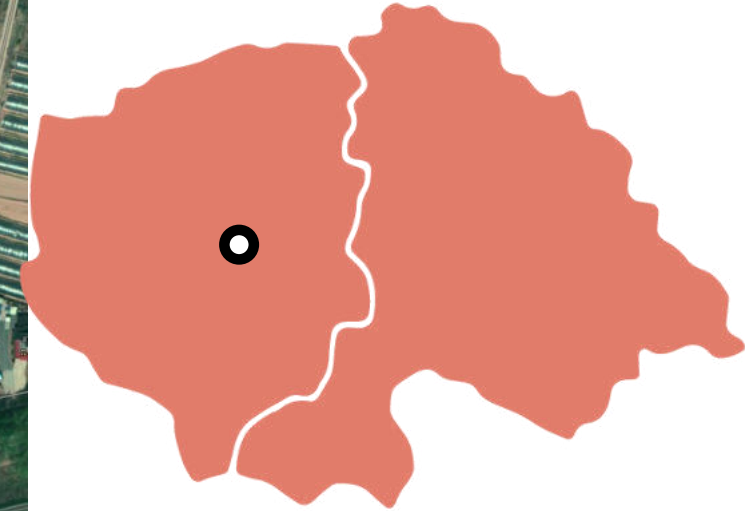
2 신정호수공원 유아숲체험원 인근

주소:충청남도 아산시 방축동 5 면적:400m² 특징:어린이 방문객 많음 대상지 내부 경사 있어 평탄화 작업 필요

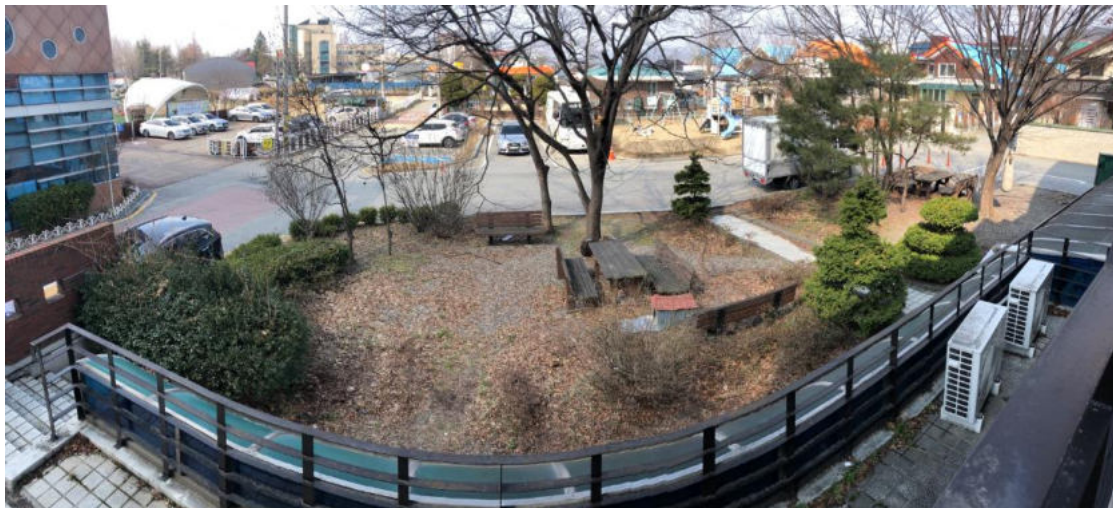


4. 대상지 현황

03 충청남도 아산·천안

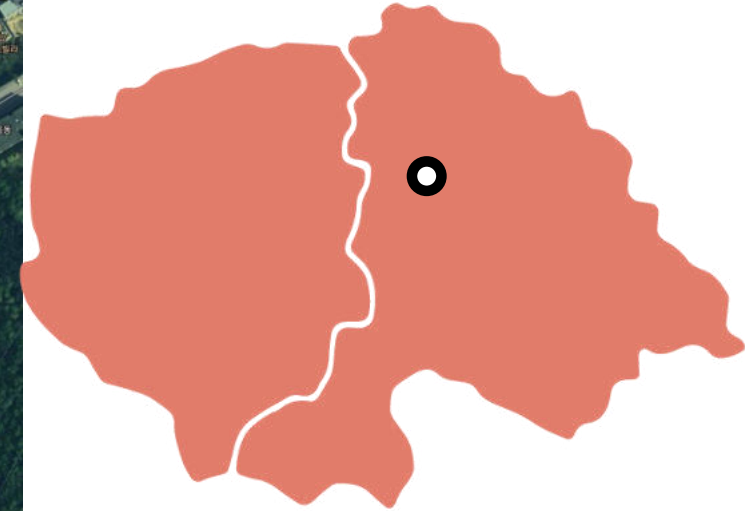


3. 아산송곡도서관 주소: 충청남도 아산시 염치읍 송곡리 112-294 적: 약 300m² 특징: 기 식재 된 거목 활용 필요 도서관 이용자 휴식처로 이용되는 녹지공간의 재정비 방안



4. 대상지 현황

03 충청남도 아산·천안

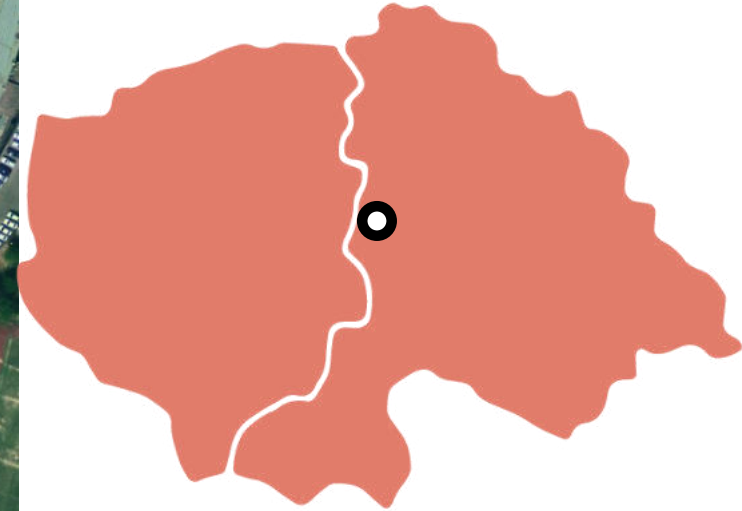


4. 천호지공원 주소:충청남도 천안시 동남구 안서동 474-2 면적:600m² 특징:봄철 행락객 및 이용객 높음



4. 대상지 현황

03 충청남도 아산·천안

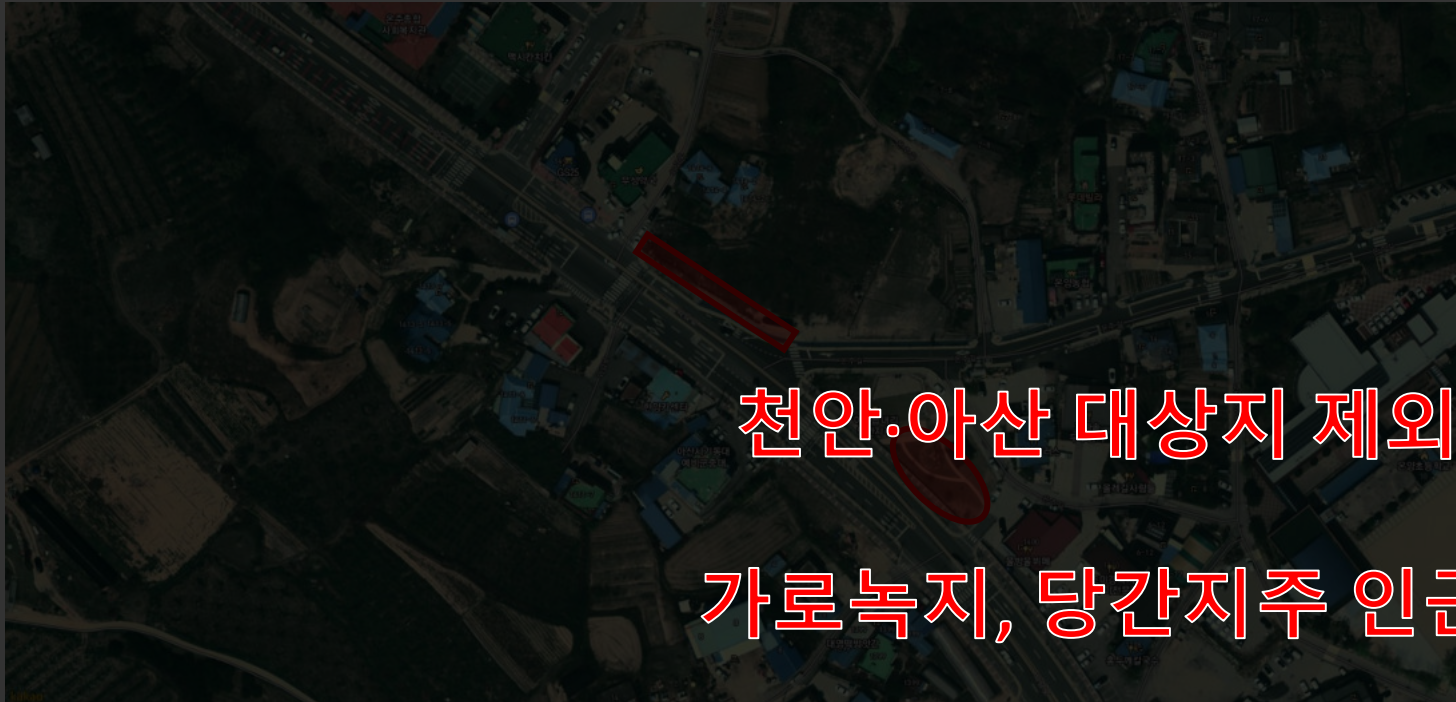


5. 천안시청 주소: 충청남도 천안시 서북구 불당동 30 면적: 300m² 특징: 사용되지 않고 방치된 선근형 무대, 목재 좌석 및 계단, 배경용 벽체 등을 활용



4. 대상지 현황

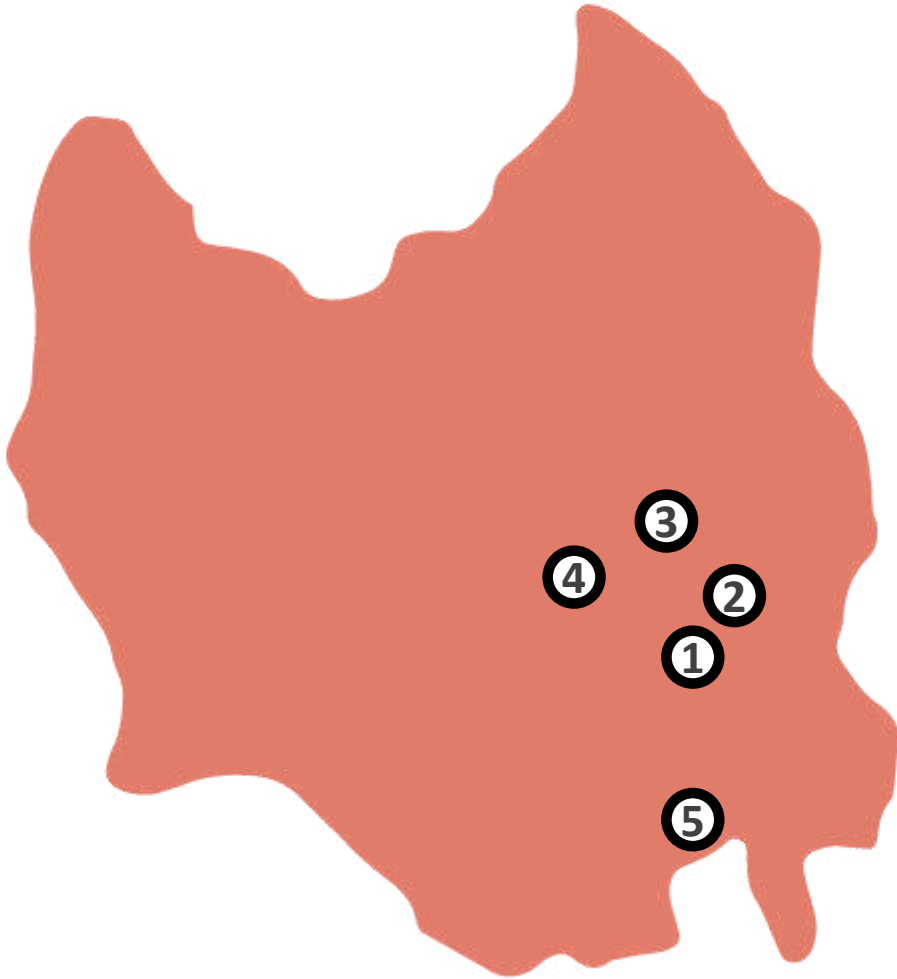
03 충청남도 아산·천안



3. 가로녹지, 당간지주인근 주소: 충청남도 아산시 읍내동 255-2 면적: 130,250m² 특징: 토양개량 필요, 문화재 인 근 잔디 공간 중 일부 활용



04 전라남도 순천



1. 순천역광장

주소: 전라남도 순천시 덕암동 188-100

면적: 2,800㎡

특징: 정원 조성을 위한 기반 조성 공사 필요
(현재 보도블럭형태) 철도 공사 측과 부지 협의 필요

2. 순천조례호수공원

주소: 전라남도 순천시 조례동 1867

면적: 580㎡

특징: 기 조성된 순천조례호수공원 내부 녹지 공간 활용하여 조성 유도

3. 선평삼거리(2020.03.12. 추가)

주소: 전라남도 순천시 가곡동 940

면적: 350㎡

특징: 서순천IC에서 시내로 진입하는 관문 공간
기 조성된 홍보탑 및 컨테이너 건물 고려

4. 순천SOS어린이마을

주소: 전라남도 순천시 외룡동 148

면적: 400㎡

특징: 사회적취약계층 주거시설 '어린이정원' 컨셉이 뚜렷

5. 순천만습지입구

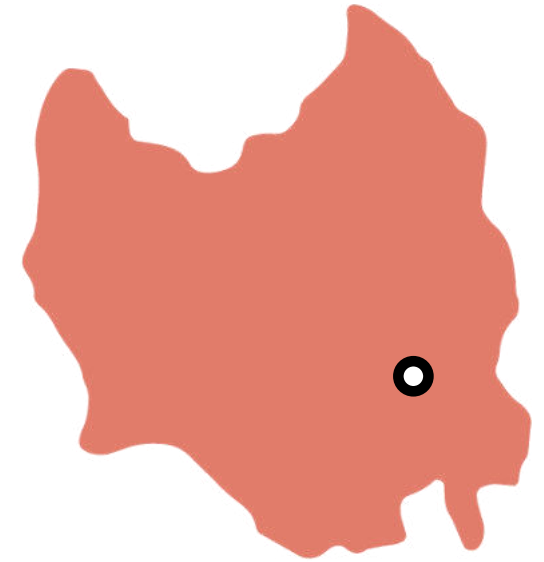
주소: 전라남도 순천시 대대동 194-1

면적: 400

특징: 순천만습지센터 입구 인접 공간으로 조성 후 효과성 기대

4. 대상지 현황

04 전라남도 순천

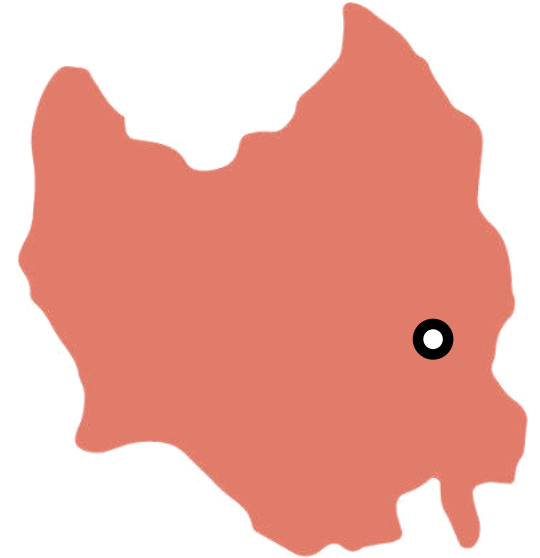


1. 순천역광장 주소:전라남도 순천시 덕암동 188-100 면적:2,800㎡
특징:정원조성을 위한 기반조성공사 필요 (현재 보도블럭형태) 철도공사측과부지 협의 필요



4. 대상지 현황

04 전라남도 순천



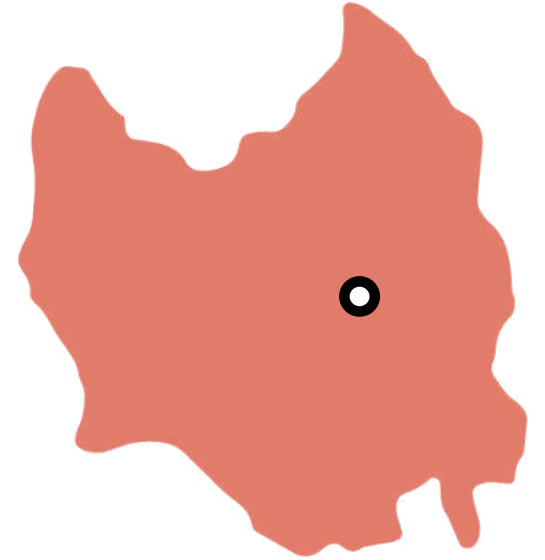
2. 순천 조례 호수공원 주소:전라남도 순천시 조례동 1867 면적:580m²
특징:기 조성된 순천조례호수공원 내부 녹지 공간 활용하여 조성 유도



4. 대상지 현황

04 전라남도 순천

NEW!(2020.03.12.)



3. 선평삼거리

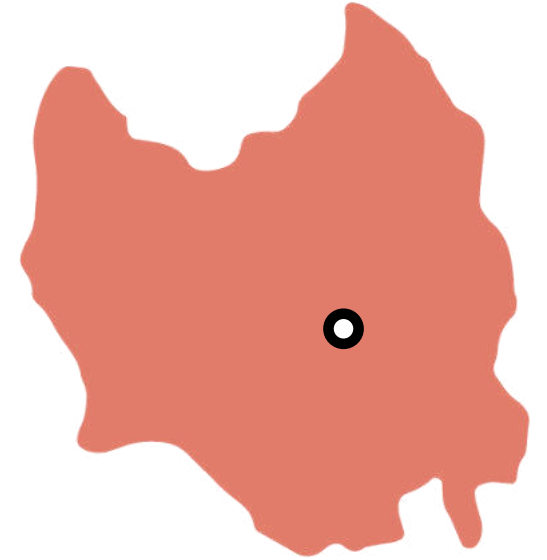
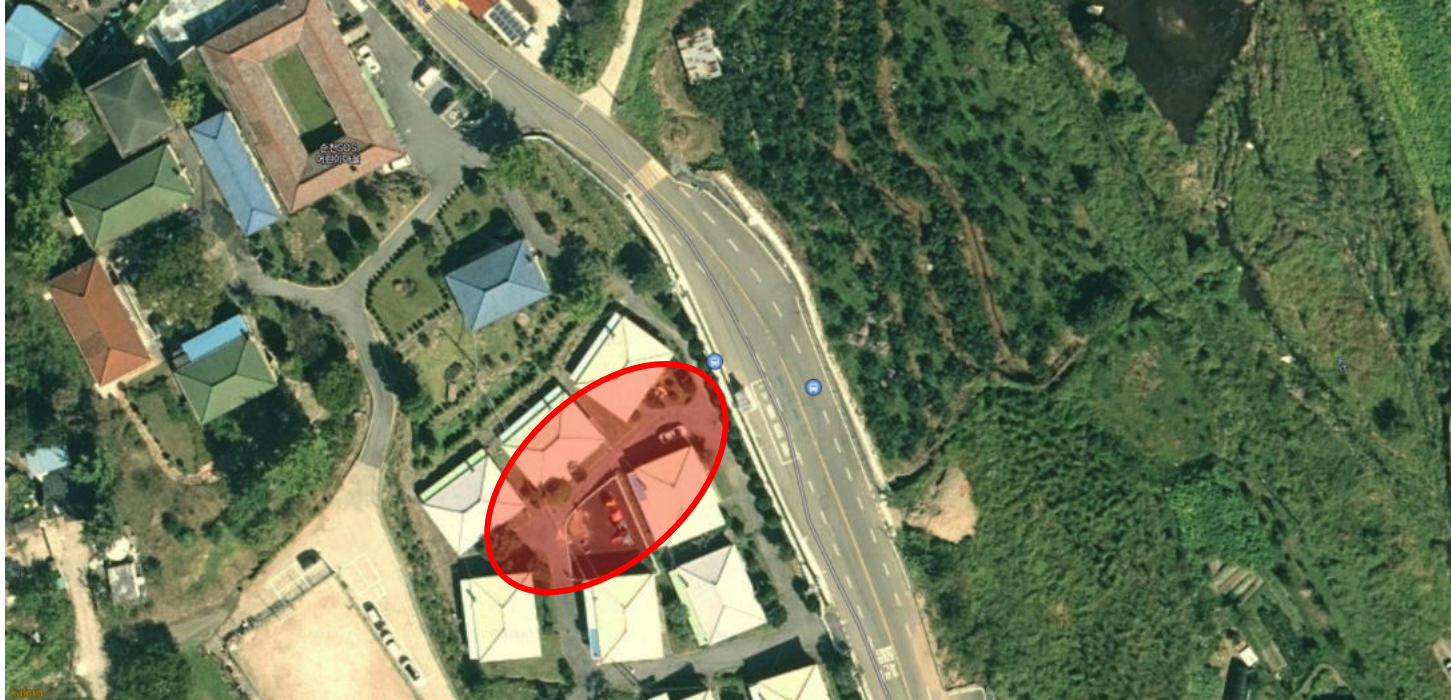
주소:전라남도 순천시가곡동 940 면적:350m²

특징:서순천c에서 시내로 진입하는 관문공간.기 조성된 홍보탑및컨테이너건물 고려 필요



4. 대상지 현황

04 전라남도 순천

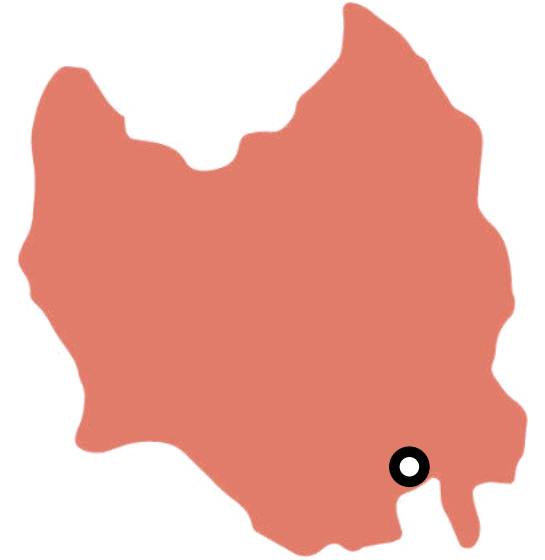


4. 순천sos어린이마을 주소:전라남도 순천시와룡동 148 면적:400m²
특징:사회적취약계층주거시설'어린이정원'주거 건물 앞 화단 포함



4. 대상지 현황

04 전라남도 순천



5. 순천만습지입구 주소:전라남도순천시대대동 194-1 면적:400 m²
특징:순천만 습지센터 입구 인접 공간으로 조성 후 효과성 기대





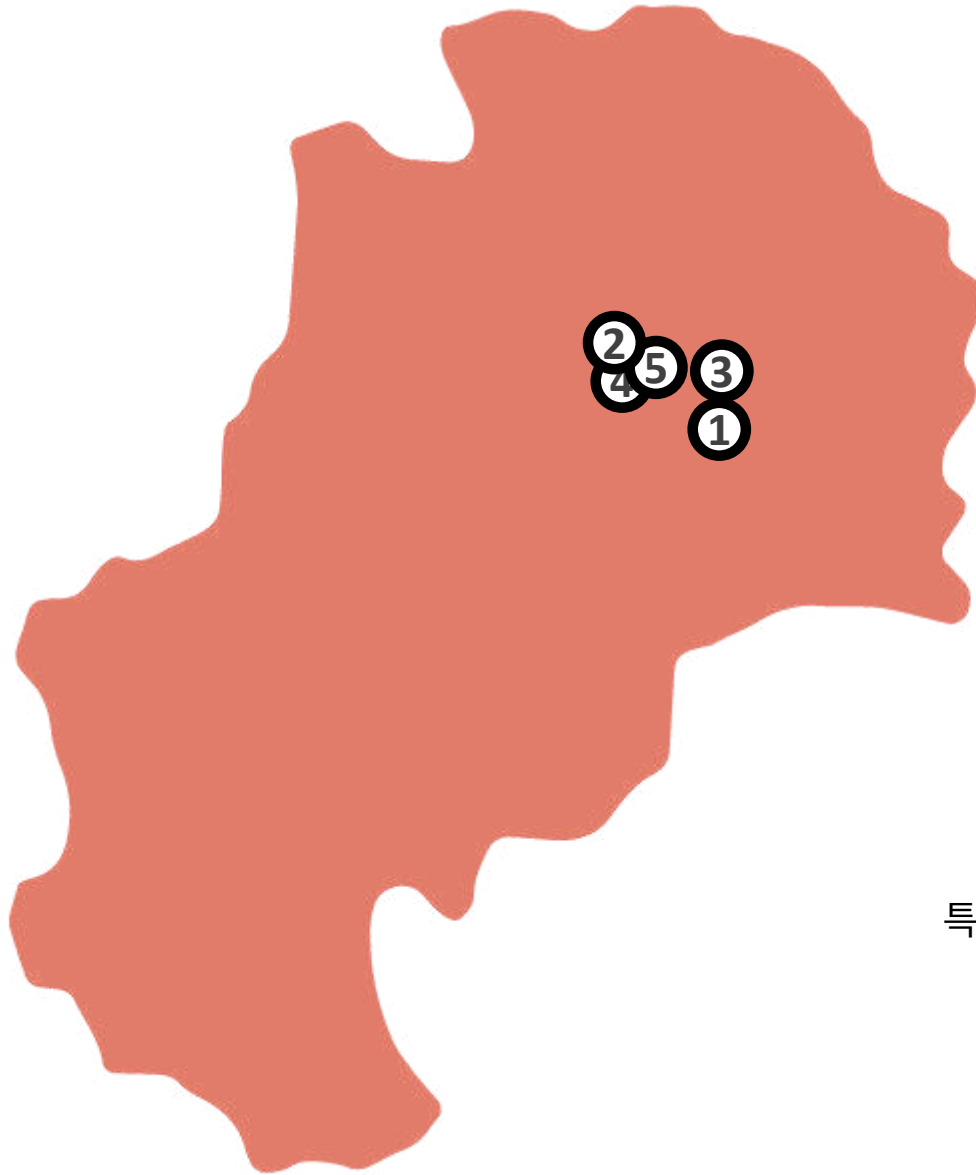
3. 탐매센터

주소: 전라남도 순천시 매곡동 969 면적: 350m²

특징: 마을 초입부에 위치, 센터와 연계하여 마을 내 중심 공간/텃밭 사용 중/높은 단차 있음
기 조성된 탐매센터 및 공원 연계하여 공원 조성 필요 (현재 주변부 방치되어 있음)



05 경상북도 김천



1. 왕버들공원

주소:경북 김천시 율곡동 933

면적: 400m²

특징:배드민턴장이용중,향후철거예정

2. 메타세콰이어 가로수길

주소:경북 김천시 교동 642-2

면적: 800m²

특징:메타세콰이어가로수길,4계절 강풍 찾아고려필수

3. 무궁화동산

주소:경북 김천시 율곡동 922

면적:900 m²

특징:기조성된 무궁화동산 활용 방안제시 필요

4. 자산동 벽화마을 1

주소:경북 김천시 모암동 125-4

면적: 600m²

특징:마을주민커뮤니티공간,벽화마을 연계형 아이디어제시

5. 자산동 벽화마을 2

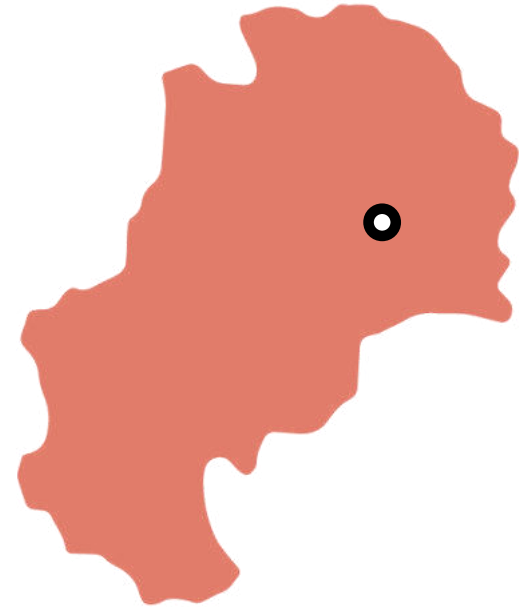
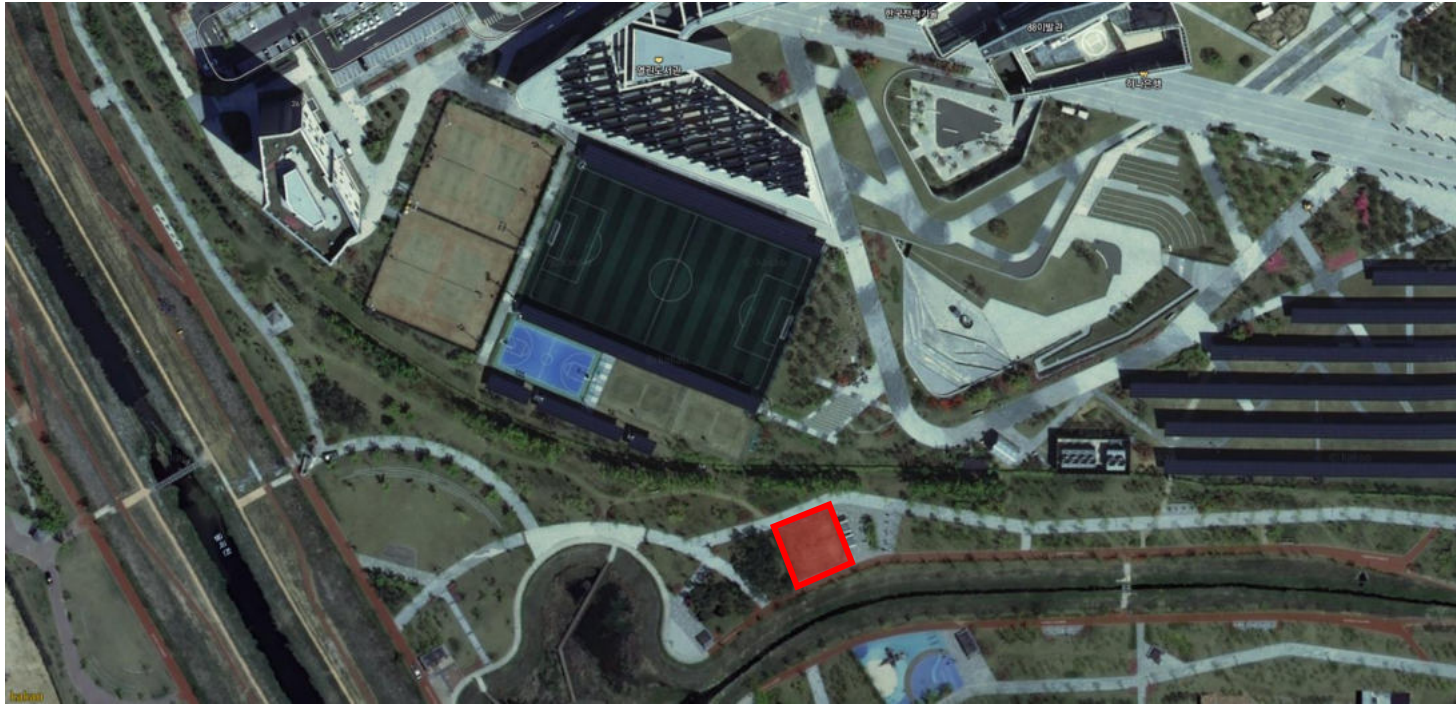
주소:경북 김천시 모암동 124-16

면적: 750m²

특징:벽화마을 초입부,마을 연계형 아이디어제시

4. 대상지 현황

05 경상북도 김천

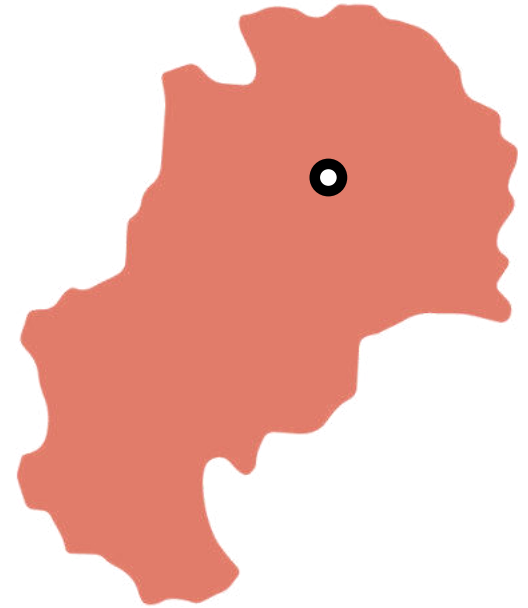


1.왕버들공원 주소:경북 김천시 울곡동 933 면적:400m² 특징:배드민턴장이용중,향후철거예정



4. 대상지 현황

05 경상북도 김천

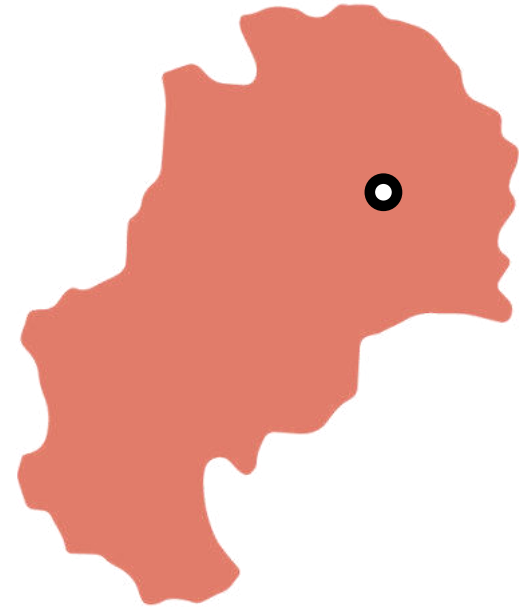
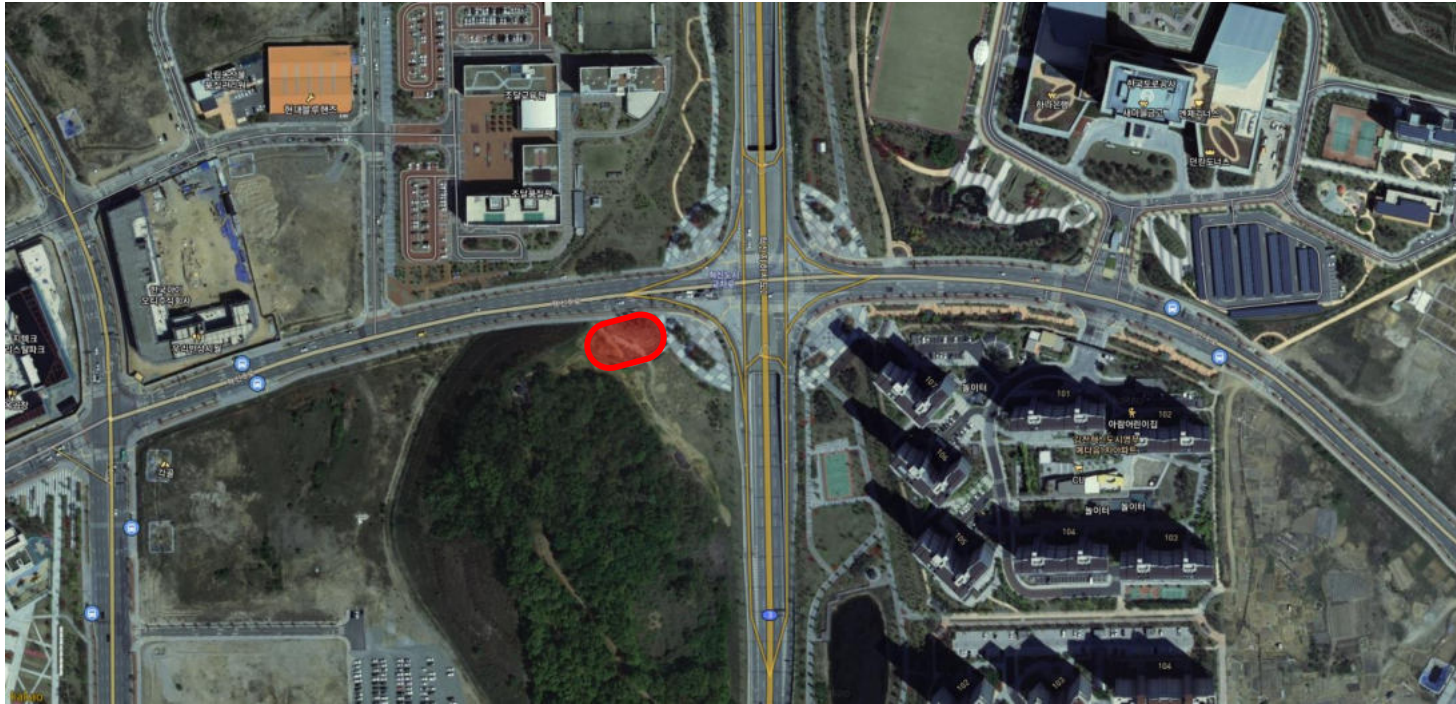


2. 메타세콰이어 가로수길 주소: 경북 김천시 교동 642-2 면적: 800m²
특징: 메타세콰이어 가로수길, 4계절 강풍 잦아 고려 필수



4. 대상지 현황

05 경상북도 김천

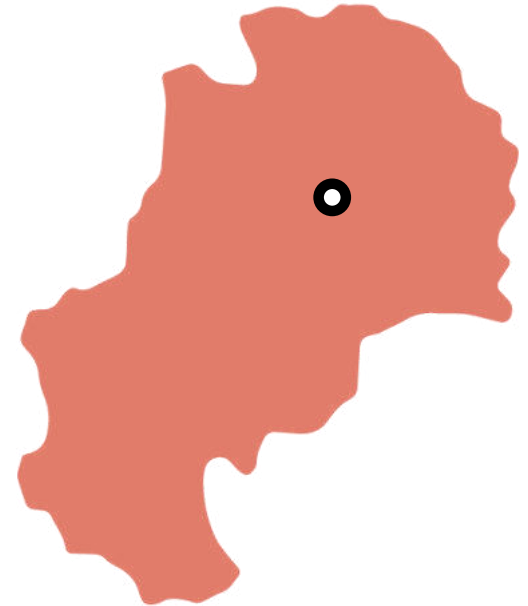


3. 무궁화동산 주소: 경북 김천시 울곡동 922 면적: 900m²
특징: 기조성된 무궁화동산 활용 방안 제시 필요



4. 대상지 현황

05 경상북도 김천

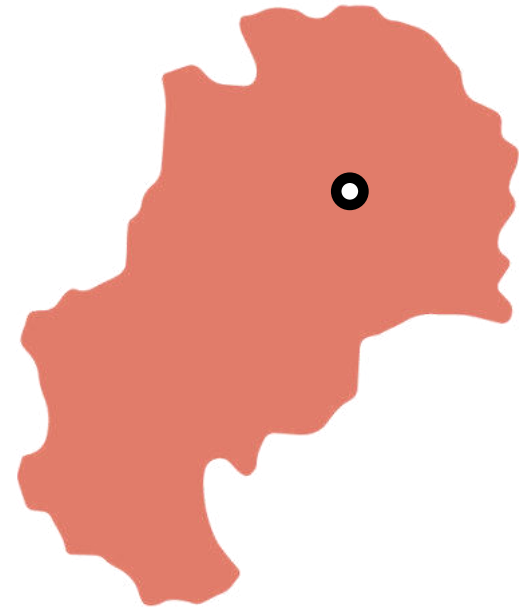


4. 자산동 벽화마을1 주소:경북 김천시 모암동 125-4 면적: 600m²
특징: 마을 주민 커뮤니티 공간, 벽화마을 연계형 아이디어 제시



4. 대상지 현황

05 경상북도 김천



5. 자산동 벽화마을2 주소: 경북 김천시 모암동 124-16 면적: 750m²
특징: 벽화마을 초입부, 마을 연계형 아이디어 제시



기타 문의 :
정원사업운영TF팀
044-270-5081